

Designed for every space

*immer
neue
Wohnideen*

RAUMAUSSTATTUNG
GmbH & Co.KG

DREBINGER

Fon 09132 - 4644
Fax 09132 - 40176
www.drebinger.de
info@drebinger.de
Hauptstraße 44
91074 Herzogenaurach



from
aamtico
international

Amtico



Amtico
Auto



Amtico
Marine

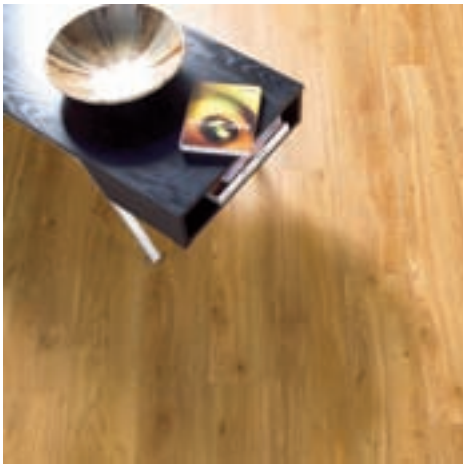
Stratica



Spacia
Access



Spacia



Entdecken Sie eine inspirierende Auswahl an Bodenbelägen für jedes Ambiente. Amtico steht mit seinem Namen für dieses umfassende Angebot, das sich konsequent an topaktuelle Designtrends orientiert.

Erfahrung und Kompetenz sind in vielen Bereichen ein wichtiger Faktor – wenn es um Bodenbeläge geht ist Amtico in dieser Hinsicht unschlagbar. Seit über 40 Jahren liefern wir phantastische Bodenbeläge für den Objekt- und auch für den Privatbereich. Mit unserem fundierten Verständnis für die Herausforderungen und Probleme, mit denen Architekten, Designer und Planer konfrontiert sind, bieten wir ein Serviceniveau, das Amtico für viele Kunden zur ersten Wahl macht. Aber das ist noch nicht alles: In Sachen Optik und Leistung, Haltbarkeit und Pflegeleichtigkeit sind unsere Bodenbeläge einzigartig.



Designed to
inspire

Amisco
®



**15
YEAR**
AMTICO
COMMERCIAL
PRODUCT WARRANTY



Sie können sich darauf verlassen, dass Amtico Ihnen immer inspirierend-stilvolle, aktuellen Trends entsprechende und technisch ausgereifte Bodenbeläge bietet. Egal ob Holz-, Naturstein- oder abstraktes Motiv. Das Amtico Produktentwicklungs-Team arbeitet konsequent an der Erforschung von Materialien und Techniken, um das Produktangebot für unsere Kunden kontinuierlich zu verbessern.

Für die Gestaltung der Dekore sind unsere talentiertesten Designer zuständig: Sie spüren für Sie die aktuellsten Trends und Designs auf, die dann so originalgetreu wie möglich umgesetzt werden – manchmal besser als das Original.

Amtico
®



Ivory Maple W747



White Oak W752



White Wash Wood W768



White Maple W682



Golden Oak W751



Limed Wash Wood W766



Maple W684



Fresh Oak W744



Natural Limed Wood W769



Light Cherry W706



Blonde Oak W746



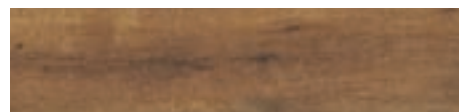
Worn Oak W739



Sapwood Maple W755



Light Oak W696



Farmhouse Oak W763



Rustic Cherry W754



English Oak W709



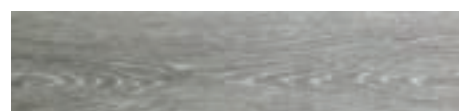
Priory Pine W732



Fused Birch W750



American Oak W705



Limed Grey Wood W767



Golden Elm W711



Burnt Chestnut W737



Rustic Wood W686R (Rustic finish only)



Warm Beech W793



Weathered Elm W697



Bamboo W730

Woods

Alle Holzreproduktionen sind standardmäßig mit der Tick-Oberfläche versehen (sofern nicht anders angegeben), Gesamtdicke 2,5 mm, gefaste Kanten und PU-Beschichtung (Ausnahmen möglich).

Rustic Wood hat eine rustikale Holzstruktur-Oberfläche, ohne PU-Beschichtung.

Marbled Cork hat eine Ceramic-Oberfläche mit PU-Beschichtung.

♣ Die Sägeholz-Oberfläche ist nur bei entsprechend gekennzeichneten Produkten erhältlich (Ausnahme: Amtico XL). Produkte mit Sägeholz-Optik sind nicht PU-beschichtet.

Holzreproduktionen sind auch als Akzentstreifen und Bordüren sowie für Motive, Logos und Sonderdesigns geeignet (Ausnahme: Rustic Wood).

Preisgruppe: Standard



Tigerwood W757



American Cherry W745



Palisander W738



Caramel Bamboo W765



Antique Wood W719



Rosewood W707



Washed Teak W599



Priory Oak W720



Black Walnut W701



Red Oak Natural W764



Classic Walnut W761



Wenge Wood W749



Oak W710



Wild Walnut W762



Alder Plywood W736



Marbled Cork CK756



Spalted Beech W748



Red Oak W753



Wild Cherry W731



Cherry W700



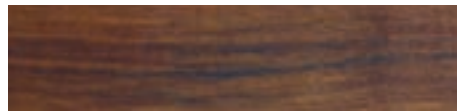
Zebrano W733



Vintage Teak W760



Classic Oak W743



Merbau W759



Teak W699



Brazilian Rosewood W758



Produktinweise:

Standardformate: 76 mm x 915 mm, 114 mm x 915 mm und 152 mm x 915 mm

XL: Amtico XL 183 mm x 1220 mm nur die mit XL gekennzeichneten Dessins, Ausnahmen möglich (Fused Birch und Marbled Cork)

Vintage Teak und Alder Plywood: 305 mm x 305 mm und 457 mm x 457 mm

Zebrano: 305 mm x 305 mm, 457 mm x 457 mm, 114 mm x 915 mm und 152 mm x 915 mm

Fused Birch: 305 mm x 305 mm, 457 mm x 457 mm und in XL lieferbar 457 mm x 610 mm, 457 mm x 915 mm, 457 mm x 1220 mm und 183 mm x 1220 mm

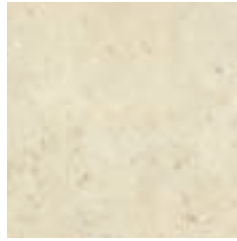
Marbled Cork: 305 mm x 305 mm, 305 mm x 457 mm, 457 mm x 457 mm und in XL lieferbar 457 mm x 610 mm, 457 mm x 915 mm, 457 mm x 1220 mm und 183 mm x 1220 mm



Honed Limestone Natural LH11
S



Limestone Malt LN13
S



Tivoli Stone TS79
S



Evora Stone ES13
S



Garcia Stone GB47
S



Torino Stone TN15
S



Limestone LK14
S XL



Crema Marfil MF47
S XL



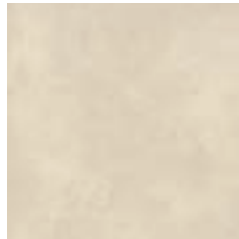
Jura Grey JA34
S XL XL D



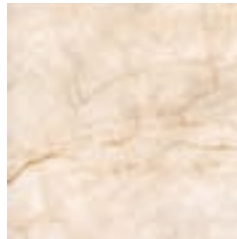
Limestone Cotswold LJ47
S



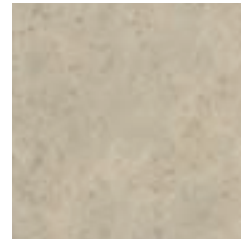
Biancone MD11
S



Limestone Catico LK36
S



Onyx Beige OM4
S



Fossil Limestone FL33
S



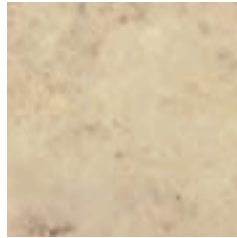
Rosada Limestone RO54
S



Antique Porcelain AN41
S



Molecanos ML41
S



Jura Yellow JA75
S XL XL D



Concrete Pale CN30
S



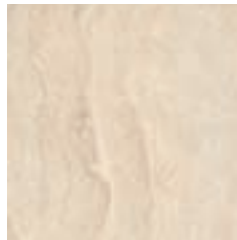
Australian Sandstone AU44
S



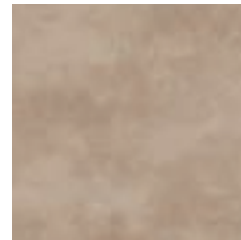
Parvia Stone PS31
S



Limestone Biscuit LN14
S



Sedimentary Sandstone Light SD14
S XL



Concrete Medium CN34
S



Philippine Tan PH40
S

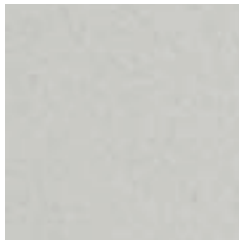
Stones

Alle Steinreproduktionen sind standardmäßig mit der Ceramic-Oberfläche versehen (sofern nicht anders angegeben), Gesamtdicke 2,5 mm, gefaste Kanten und PU-Beschichtung (Ausnahmen möglich).

Norwegian-, Oriental-, African-, Welsh-, und European Schiefer-Reproduktionen mit Riven Marble Oberfläche und PU-Beschichtung.

Steinreproduktionen sind für die Verlegung mit Akzentstreifen, Bordüren, Motiven und Logos nach individuellen Kundenwünschen geeignet.

Preisgruppe: **S** Standard **A** Advanced



Composite Calcium GN11
A XL XL D



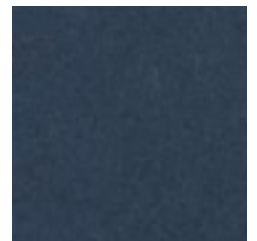
Cumbrian Slate SL32
S XL XL D



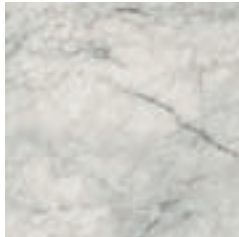
Stained Concrete Ochre CN77
S



Worn Concrete TL39
S



European Slate Dark Grey EA29
S XL



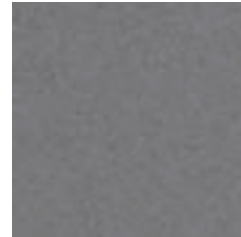
Onyx Grey OM3
S



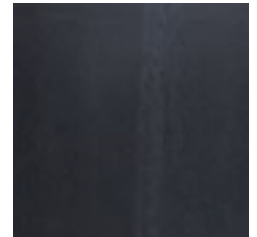
Honister Slate HS83
S



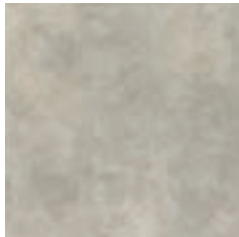
Stained Concrete Petrol CN91
S



Composite Pumice GN31
A XL XL D



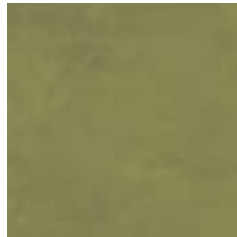
Graphite Slate SL23
S XL XL D



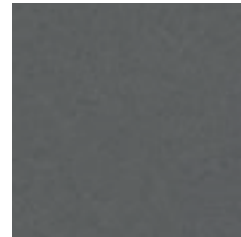
Refined Concrete RC33
S XL



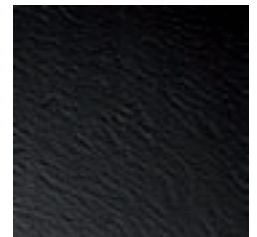
Norwegian Slate Silver SN36
S



Stained Concrete Moss CN82
S



Composite Flint GN32
A XL XL D



Slate Noire SL22
S XL XL D



Exposed Concrete EC30
S



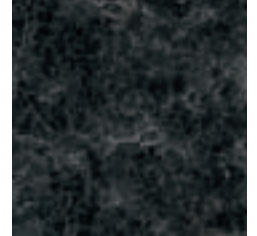
Oriental Slate Brown OL27
S



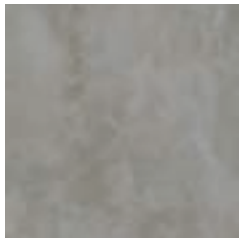
Stained Concrete Tan CN42
S



Welsh Slate SL21
S XL



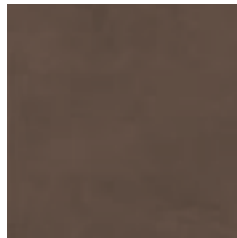
Florentine Marble Black NM2
S



Concrete Grey CN139
S



African Slate SL34
S



Stained Concrete Chocolate CN44
S

Standardformate: 305 mm x 305 mm, 305 mm x 457 mm, 305 mm x 610 mm und 457 mm x 457 mm

XL : Amtico XL 457 mm x 610 mm, 457 mm x 915 mm, 457 mm x 1220 mm und 183 mm x 1220 mm (nur die mit XL gekennzeichneten Dessins).

XL : Limestone, Refined Concrete, Crema Marfil, Welsh Slate, Sedimentary Sandstone Light sind nur in 457 mm x 610 mm und in 183 mm x 1220 mm lieferbar.

XL D : Ausgewählte Produkte sind als Random Plank XL Design lieferbar



Linear Chalk LA11

S XL XL D



Linear Vanilla LA15

S XL XL D



Molten Platinum Pearl LQ81

P



Molten Brilliant Gold LQ75

P



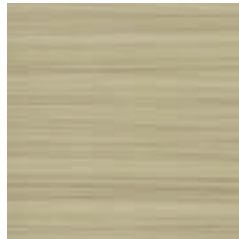
Lunar Silver MT131

S XL



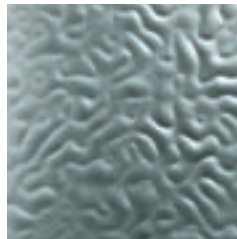
Linear Slate LA31

S XL XL D



Linear Olive LA18

S XL XL D



Molten Quicksilver LQ31

P



Molten Burnished Copper LQ74

P



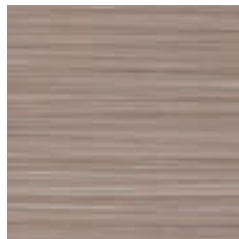
Lunar Lead MT232

S XL



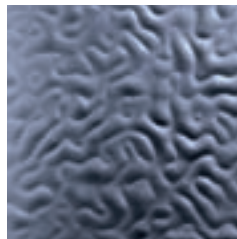
Linear Graphite LA33

S XL XL D



Linear Mocha LA42

S XL XL D



Molten Liquid Lead LQ93

P



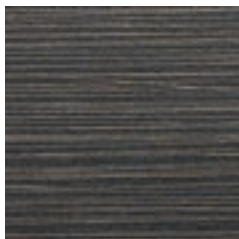
Molten New Bronze LQ44

P



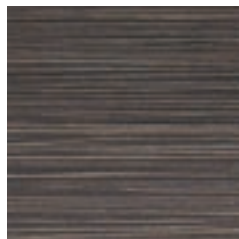
Lunar Blue MT239

S XL



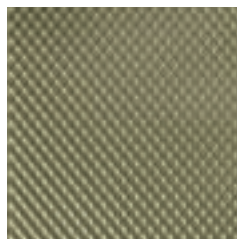
Linear Metallic Steel LA21

S XL XL D



Linear Metallic Spice LA24

S XL XL D



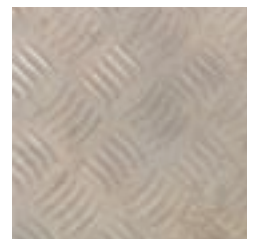
Pressplate Brilliant Gold AH75

P



Pressplate Burnished Copper AH74

P



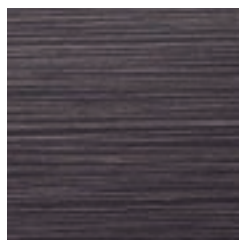
Treadplate Silver MTP131

P



Linear Metallic Jet LA22

S XL XL D



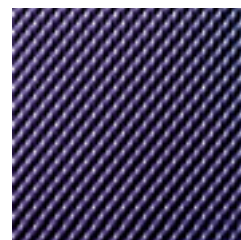
Linear Metallic Jewel LA29

S XL XL D



Pressplate New Bronze AH44

P



Pressplate Colorflash AH838

P



Treadplate Lead MTP232

P

Abstract

Abstract Reproduktionen besitzen eine glatte Oberfläche (sofern nicht anders angegeben), Gesamtdicke 2,5 mm, gefaste Kanten und PU-Beschichtung (Ausnahmen möglich).

Linear und Lunar mit Ceramic-Oberfläche und PU-Beschichtung.

Silver Matte Metal und Back to Black mit Tick-Oberfläche und PU-Beschichtung.

Treadplate und Marcasite light dimple Oberflächen ohne PU-Beschichtung.

Urban Metal mit Riven Marble Oberfläche mit PU-Beschichtung.

Molten, Lunar, Linear, Urban Metal und Back to Black sind für die Verlegung mit Akzentstreifen, Bordüren, Motiven und Logos nach individuellen Kundenwünschen geeignet.

Silver Matte Metal, Treadplate, Pressplate, Rib Zinc, Stud Zinc, Marcasite und Molten müssen mit Akzentstreifen verlegt werden.

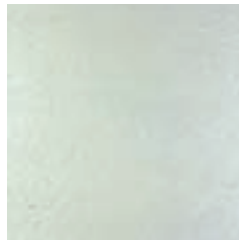
Fiber Fliesen müssen mit Akzentstreifen und mit Vierteldrehung im Schachbrettmuster verlegt werden.

Preisgruppe: **S** Standard **A** Advanced **P** Premium



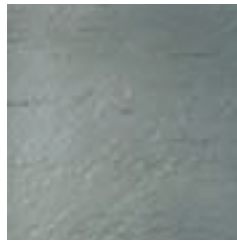
Lunar Burnt Gold MT134

S XL



Urban Metal Frost UM11

A



Urban Metal Carbon UM21

A



Marcasite MR30

A



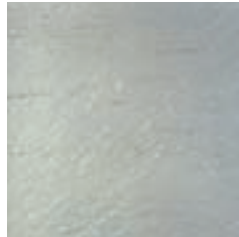
Fiber Gold FB77

P



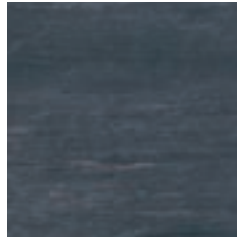
Lunar Copper MT133

S XL



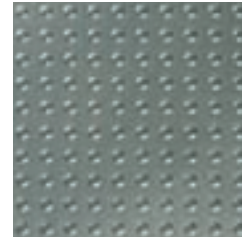
Urban Metal Ore UM71

A



Urban Metal Charcoal UM93

A



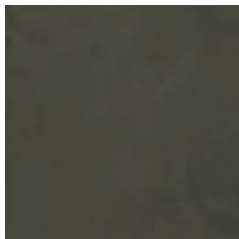
Stud Zinc DP38

P



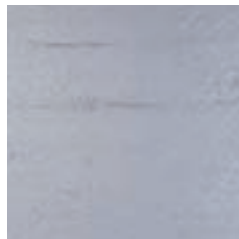
Fiber Mercury FB13

P



Lunar Bronze MT137

S XL



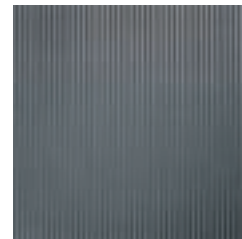
Urban Metal Platinum UM31

A



Urban Metal Bronze UM44

A



Rib Zinc JS38

P



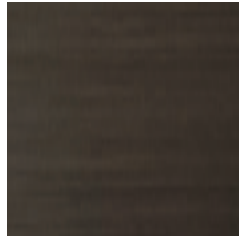
Fiber Bronze FB44

P



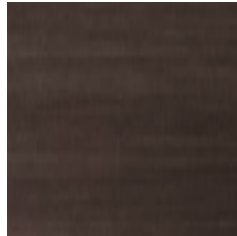
Treadplate Blue MTP239

P



Back to Black Envy BB28

S XL XL D



Back to Black Desire BB24

S XL XL D



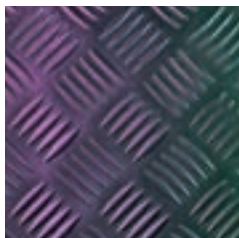
Pressplate Zinc AH38

P



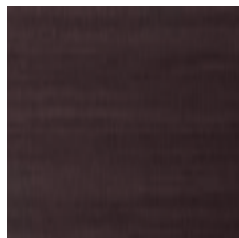
Fiber Carbon FB21

P



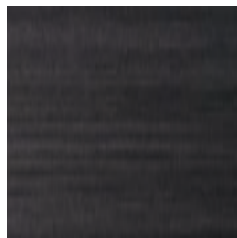
Treadplate Chameleon TM85

P



Back to Black Poison BB29

S XL XL D



Back to Black Vamp BB22

S XL XL D



Silver Matte Metal TG30

A

Standardformate: 305 mm x 305 mm, 305 mm x 457 mm, 305 mm x 610 mm und 457 mm x 457 mm (Ausnahmen möglich).

Silver Matte Metal, Treadplate, Pressplate und Molten sind nur in 305 mm x 305 mm lieferbar.

Back to Black ist auch in 76 mm x 915 mm, 114 mm x 915 mm und 152 mm x 915 mm lieferbar und quer zur Laufrichtung auch in 114 mm x 915 mm, 152 mm x 915 mm und 457 mm x 915 mm lieferbar

Fiber ist lieferbar in 457 x 457 mm (ab Lager nur in 2,5 m²/Paket)

Stud, Rib und Pressplate Zinc Produkte sind ab Lager in 305 mm x 305 mm verfügbar.

XL : Amtico XL: 457 mm x 610 mm, 457 mm x 915 mm, 457 mm x 1220 mm und 183 mm x 1220 mm (nur die mit XL gekennzeichneten Dessins).

XL : Lunar ist nur in 457 mm x 610 mm lieferbar.

XL D : Ausgewählte Produkte sind als Random Plank XL Design lieferbar



Pure Plain Canary PN777

A



Stardust Canary GZ777

S



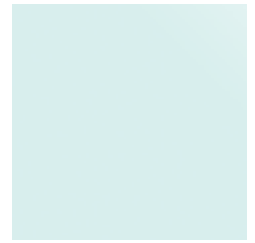
Pure Plain Grass PN887

A



Stardust Grass GZ887

S



Polar Glass Arctic FG91

P



Pure Plain Juice PN666

A



Stardust Juice GZ666

S



Pure Plain Mint PN891

A



Stardust Mint GZ891

S



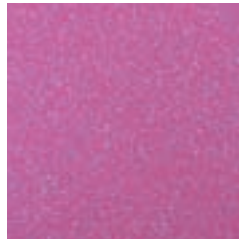
Polar Glass Pacific FG92

P



Pure Plain Flamingo PN519

A



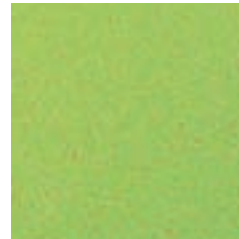
Stardust Flamingo GZ519

S



Pure Plain Kiwi PN877

A



Stardust Kiwi GZ877

S



Polar Glass Coast FG81

P



Pure Plain Poppy PN553

A



Stardust Poppy GZ553

S



Pure Plain Ocean PN915

A



Stardust Ocean GZ915

S



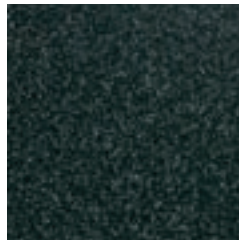
Polar Glass Reef FG82

P



Stardust White GZ11

S



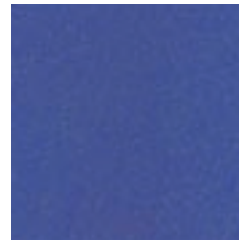
Stardust Black GZ22

S



Pure Plain Grape PN992

A



Stardust Grape GZ992

S



Iced Glass GL01

P

Abstract

Stardust, Pure Plain, Iced Glass, Polar Glass und Aqua Dekore sind in 2.5 mm Dicke, mit gefasteten Kanten und mit PU-Beschichtung lieferbar.

Pure Plain und Aqua Ceramic Oberfläche mit PU-Beschichtung.

Stardust light dimple Oberfläche mit PU-Beschichtung.

Iced Glass Oberfläche mit PU-Beschichtung und Kacheleffekt in 25.4 mm x 25.4 mm.

Iced Polar Oberfläche mit PU-Beschichtung, auch mit Kacheleffekt in 25.4mm x 25.4mm lieferbar (Bitte Codes FG0181, FG0182, FG0191 oder FG0192 angeben)

Standard formate: Stardust 305 mm x 305 mm und 457 mm x 457 mm. Pure Plain, Iced Glass und Polar Glass 305 mm x 305 mm

Aqua 305 mm x 305 mm, 305 mm x 457 mm, 305 mm x 610 mm und 457 mm x 457 mm

Stardust und Pure Plain sind für die Verlegung mit Akzentstreifen, Bordüren, Motiven und Logos nach individuellen Kundenwünschen geeignet.

Stardust, Pure Plain, Iced Glass, Polar Glass und Aqua müssen mit Akzentstreifen verlegt werden (Stardust White GZ11, Stardust Black GZ22)

Preisgruppe: **S** Standard **A** Advanced **P** Premium



Acqua White Water AQ913



Acqua Spa Pool AQ919



Acqua Deep Water AQ211



Polar Glass Arctic FG0091



Limestone Calico LK36



Sedimentary Sandstone Light SD14



Australian Sandstone AU44



Concrete Pale CN30



American Oak W705 (quer zur Maserung geschnitten)



Black Walnut W701 (quer zur Maserung geschnitten)



Silver MP38



Bronze MP18



Gold MP78



Pure Plain Black PN22



Iced Glass GL00



Pure Plain Canary PN777



Pure Plain Juice PN666



Pure Plain Flamingo PN519



Pure Plain Poppy PN553



Pure Plain Ocean PN915



Pure Plain Grape PN992



Pure Plain Kiwi PN877



Pure Plain Mint PN891



Pure Plain Grass PN887



Pure Plain White PN11

Akzentstreifen

Akzentstreifen sind in folgenden Formaten erhältlich: 3 mm x 915 mm x 2 mm und 6 mm x 915 mm x 2 mm (Ausnahmen möglich). Polar Glass und Iced Glass Akzentstreifen sind nur in 6 mm x 915 mm x 205 mm mit gefasteten Kanten lieferbar.

Geometric Bordüren und Ecksteine

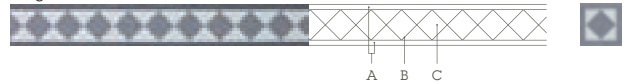
Mackintosh Bordüre B42* - 89mm x 915 mm und Eckstein C42
Abgebildete Farben: A=LA42, B=LN13, C=LA42, D=CN30, E=CN34



Square Bordüre B62* - 25 mm x 890 mm und Eckstein C62
Abgebildete Farben: A=LK36, B=LA42, C=LA42, D=LA42, E=LA42



Bevelled Diamond Bordüre B27B* - 76 mm x 915 mm und Eckstein C27B
Abgebildete Farben: A=GN32, B=GN11, C=GN31



Square Bordüre B62* - 25 mm x 890 mm und Eckstein C62
Abgebildete Farben: A=LK36, B=FL33, C=FL33, D=FL33, E=FL33



Dekorative Bordüren und Ecksteine

Woodland Bordüre B40* - 76 mm x 915 mm und Eckstein C40
Abgebildete Farben: A=W793, B=W705, C=W793, D=W699, E=W682



Filigree Bordüre B43* - 76 mm x 915 mm und Eckstein C43
Abgebildete Farben: A=W749, B=MP38, C=W747, D=W699, E=MP38



Fleur Bordüre B15* - 76 mm x 915 mm und Eckstein C15
Abgebildete Farben: A=W793, B=W747, C=W684, D=W793, E=W747

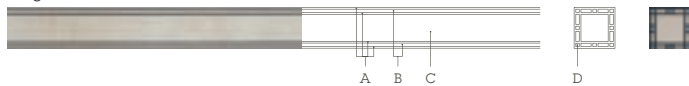


Narrow Gordian Bordüre B14* - 64 mm x 915 mm und Eckstein C14
Abgebildete Farben: A=W705, B=W747, C=W793, D=W706, E=W705



Lineare Bordüren und Ecksteine

Nouveau Bordüre B44* - 76 mm x 915 mm und Eckstein C44
Abgebildete Farben: A=W749, B=W747, C=W747, D=MP38



Stripe Bordüre B61** - 45 mm x 915 mm
Abgebildete Farben: A=W700, B=W743, C=W701, D=W747, E=W706, F=W793



Piping Bordüre B64** - 13 mm x 915 mm
Abgebildete Farben: A=MP18, B=LA42



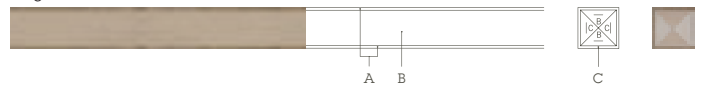
Piping Bordüre B64** - 13 mm x 915 mm
Abgebildete Farben: A=MP38, B=W705



Narrow Inlaid Bordüre B20** - 76 mm x 915 mm
Abgebildete Farben: A=W701, B=W699



Pyramid Bordüre B60* - 52 mm x 915 mm und Eckstein C60
Abgebildete Farben: A=W720, B=W682, C=W684



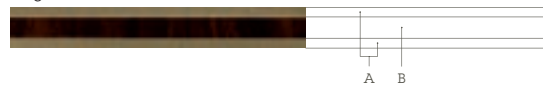
Stripe Bordüre B61** - 45 mm x 915 mm
Abgebildete Farben: A=JA75, B=PH40, C=LN13, D=JA34, E=LH11, F=JA75



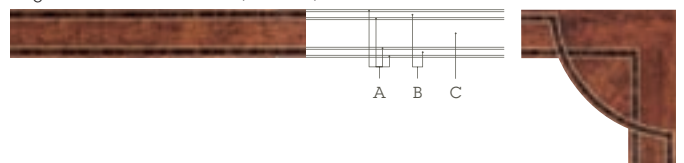
Piping Bordüre B64** - 13 mm x 915 mm
Abgebildete Farben: A=W684, B=W720



Piping Bordüre B64** - 13 mm x 915 mm
Abgebildete Farben: A=MP78, B=W701

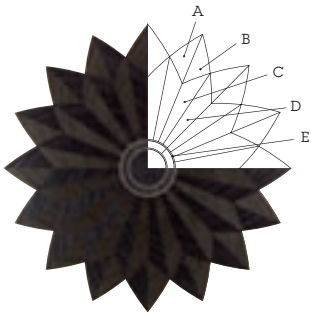


Art Deco Bordüre B51 - 89 mm x 915 mm und Eckstein C51
Abgebildete Farben: A=MP78, B=W701, C=W720



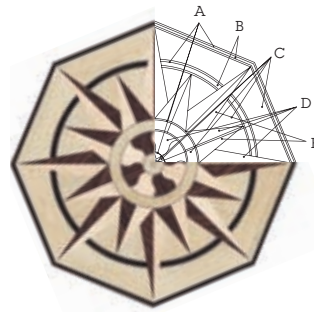
Bordüren

Die Abbildungen zeigen nur einen kleinen Auszug aus unserem Programm. Weitere Möglichkeiten und Individualisierungen bietet Ihnen unser Designservice. Bitte wenden Sie sich für weitere Informationen an Ihren Amtico Vertriebsmitarbeiter.



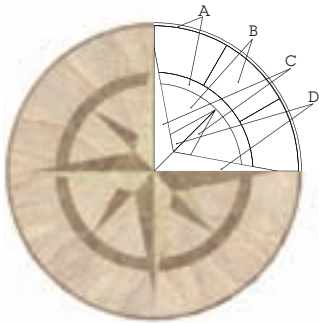
Apollo Motif

Durchmesser: ca. 915 mm
 Abgebildete Farben: A=BB28, B=BB22, C=BB28, D=BB22,
 E=MP38
 MC13



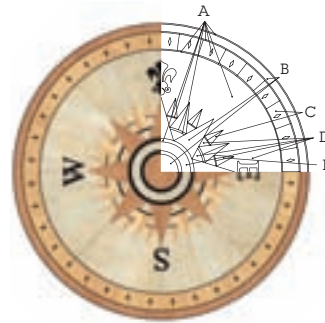
Octagon Star Motif

Durchmesser: ca. 890 mm
 Abgebildete Farben: A=MP38, B=W749, C=W747, D=W682, E=W701
 MC6



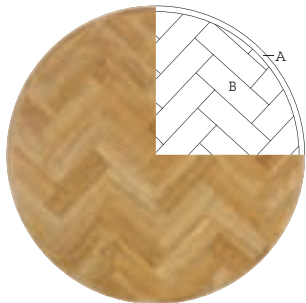
Small Star Motif

Durchmesser: ca. 610 mm
 Abgebildete Farben: A=AU44, B=SD14, C=AU44, D=GB47
 MC3



Compass Motif

Durchmesser: ca. 1.700 mm Außen und ca. 850 mm Innen
 Abgebildete Farben: A=W749, B=W706, C=W793, D=W747,
 E=W705
 MC8



Herringbone Feature

Durchmesser: ca. 915 mm
 Abgebildete Farben: A=W705, B=W705
 MC16



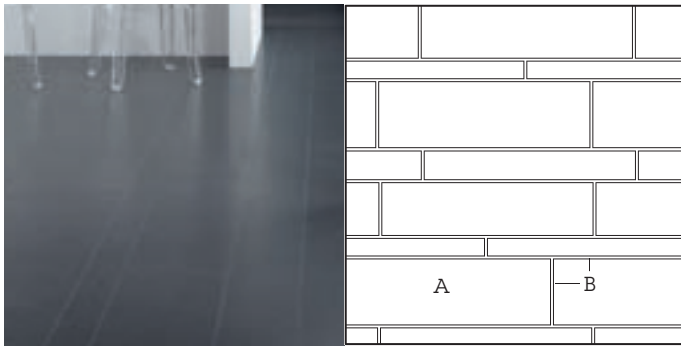
Herringbone Rug

915 x 1220 mm
 Abgebildete Farben: A=W720, B=W720
 MC17

Motive und Verlegemuster

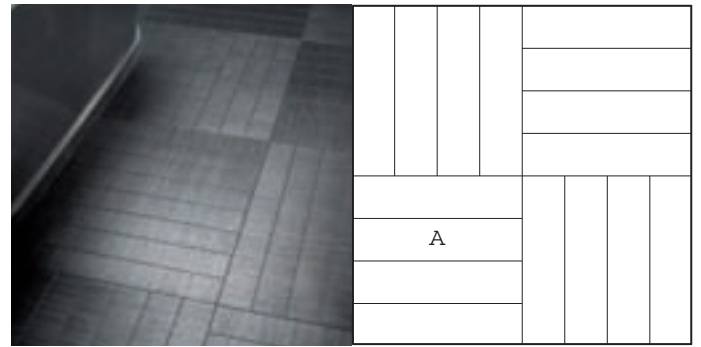
Motive eignen sich hervorragend um bestimmte Bereiche hervorzuheben und Akzente zu setzen. Neben den abgebildeten Möglichkeiten bieten wir Ihnen auch hierfür unseren Designservice an, um spezielle Motive nach Ihren Vorgaben zu erstellen.

Bitte wenden Sie sich für weitere Informationen an Ihren Amtico Vertriebsmitarbeiter.



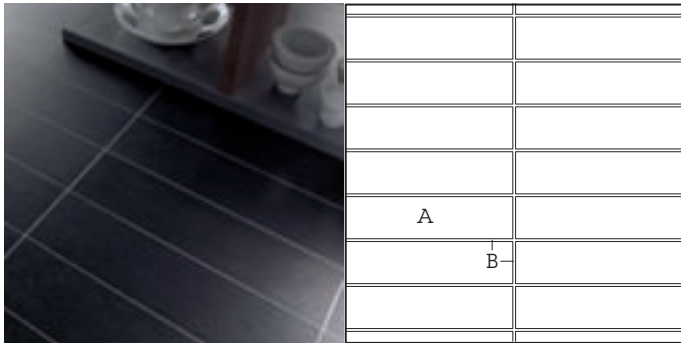
Random Block

A = 76 x 915 mm, 152 x 915 mm, 229 x 915 mm, 305 x 915 mm
 Abgebildete Farben: European Slate Dark Grey
 Design 406



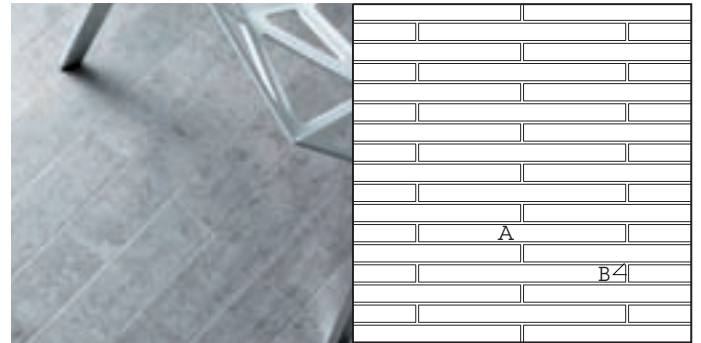
Checker Block

A = 58 x 457 mm oder 114 x 457 mm
 Optionen:
 76 x 610 mm oder 152 x 610 mm
 Die Option quer zur Maserung ist nur in 58mm x 457 mm oder in 114mm x 457 mm lieferbar.
 Abgebildete Farben: Back to Black Vamp (quer zur Maserung geschnitten)
 Design 246



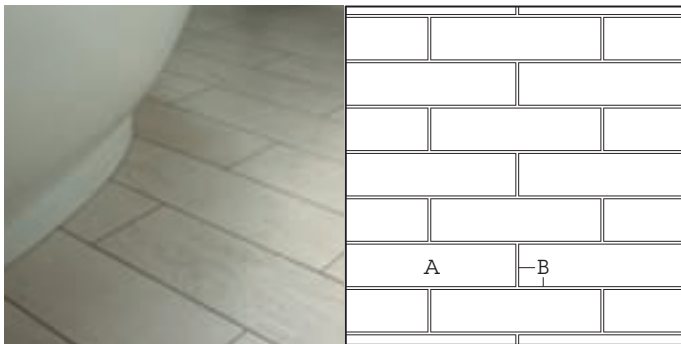
Uniform Block

A = 152 x 610 mm, B = Akzentstreifen
 Optionen:
 152 x 457 mm und 152 x 915mm
 Abgebildete Farben: Urban Metal Charcoal mit Silver Akzentstreifen
 Design 905



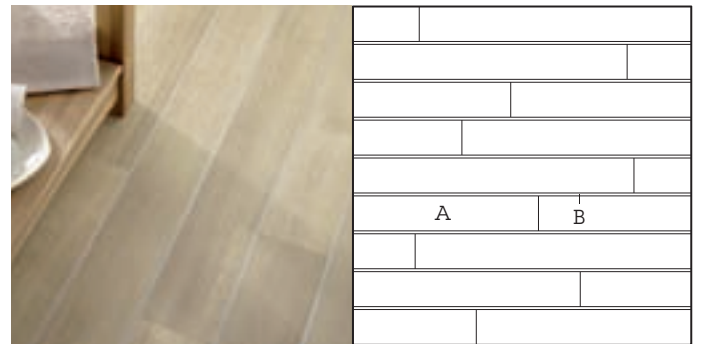
Linear Block

A = 76 x 915 mm, B = Akzentstreifen
 Abgebildete Farben: Exposed Concrete mit Silver Akzentstreifen
 Design 336



Brick Block

A = 152 x 610 mm, B = Akzentstreifen
 Optionen:
 229 x 915 mm
 Abgebildete Farben: Honed Limestone Natural mit Silver Akzentstreifen
 Design 906



Deck Block

A = 76 x 915 mm, B = Akzentstreifen
 Optionen:
 114 x 915 mm und 152 x 915 mm
 Abgebildete Farben: White Oak mit Silver Akzentstreifen
 Standard

Bodengestaltung mit Design- und Verlegemustern



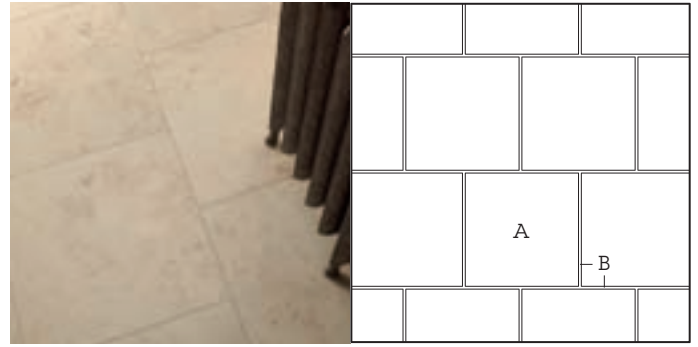
Flag Stone

A = 152 x 152 mm, 305 x 305 mm, 457 x 457 mm, 152 x 305 mm, 152 x 457 mm,
305 x 457 mm

B = Akzentstreifen

Abgebildete Farben: Graphite Slate mit Silver Akzentstreifen

Design 140



Bonded Stone

A = 457 x 457 mm, B= Akzentstreifen

Optionen:

305 x 305 mm

Abgebildete Farben: Jura Yellow mit Concrete Pale Akzentstreifen

Standard

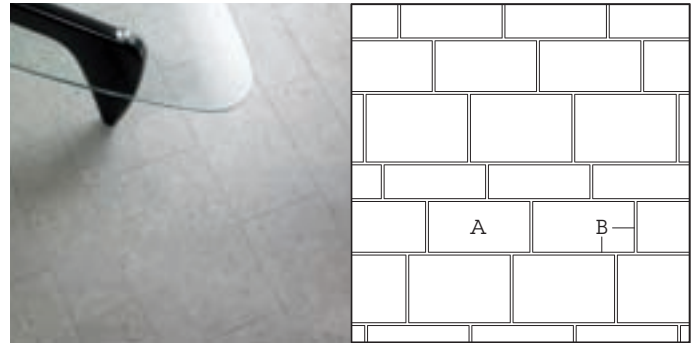


Cobble Stone

A = 229 x 229 mm, 457 x 457 mm, B = Akzentstreifen

Abgebildete Farben: Biancoce mit Concrete Pale Akzentstreifen

Design 189



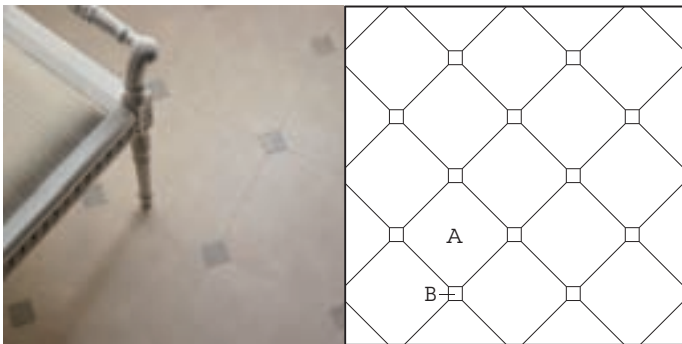
Random Stone

A = 152 x 457 mm, 229 x 457 mm, 305 x 457 mm

B = Akzentstreifen

Abgebildete Farben: Fossil Limestone mit Concrete Pale Akzentstreifen

Design 606



Key Stone

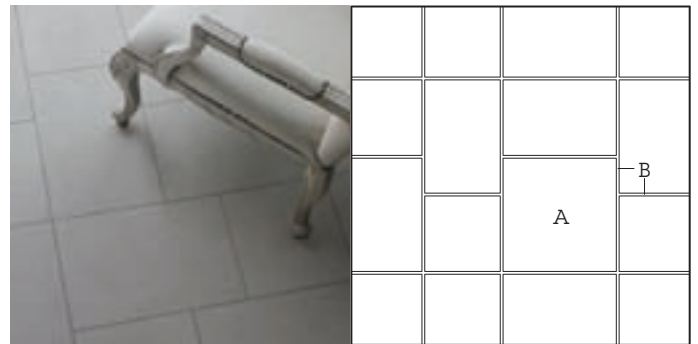
A = 305 x 305 mm, B = 51 x 51 mm

Optionen:

457 x 457 mm mit 51 x 51 mm

Abgebildete Farben: Limestone Calico mit Fossil Limestone Key

Design 25



Geometric Stone

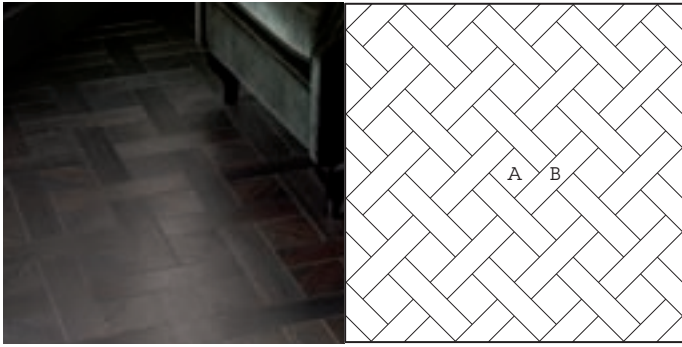
A = 305 x 305 mm, 457 x 457 mm, 305 x 457 mm

B = Akzentstreifen

Abgebildete Farben: Honed Limestone Natural mit Concrete Pale Akzentstreifen

Design 607

Bodengestaltung mit Design- und Verlegemustern



Basket Weave

A = 114 x 114 mm, B = 76 x 305 mm
 Abgebildete Farben: Wenge Wood
 Design 137



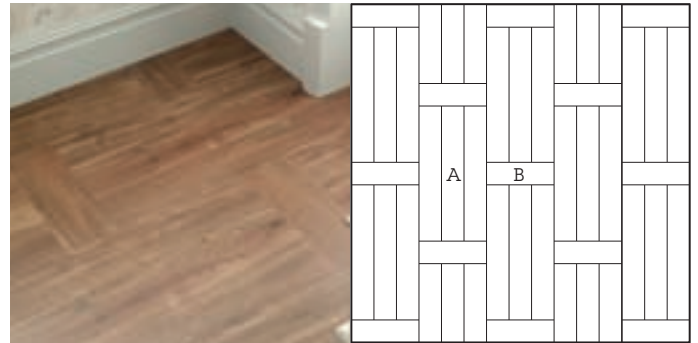
Key Weave

A = 114 x 915 mm, B = 114 x 114 mm
 Optionen:
 76 x 915 mm mit 76 x 76 mm
 152 x 915 mm mit 152 x 152 mm
 Abgebildete Farben: Fused Birch
 Design 126



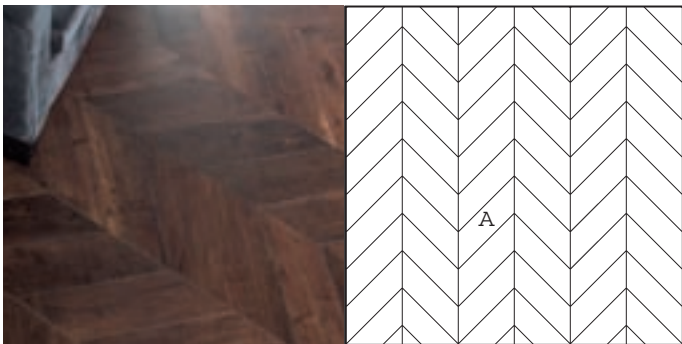
Herringbone

A = 114 x 457 mm (volle Größe)
 Optionen:
 76 x 229 mm (halbe Größe)
 Abgebildete Farben: Golden Oak
 Design 300 (volle Größe) und Design 600 (halbe Größe)



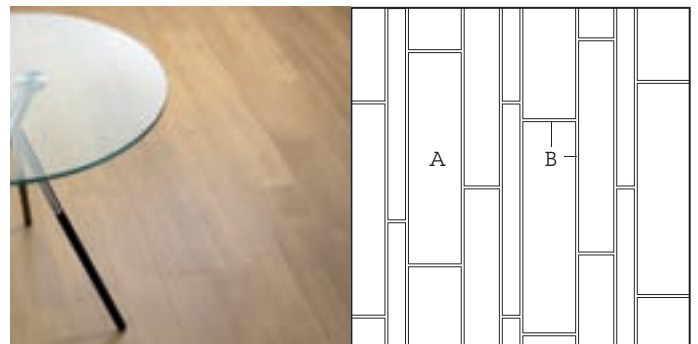
Plank Weave

A = 152 x 915 mm, B = 152 x 457 mm (volle Größe)
 Optionen:
 76 x 915 mm mit 76 x 229 mm
 Abgebildete Farben: Farmhouse Oak
 Design 110



Herringbone Pleat

A = 114 x 457 mm
 Abgebildete Farben: Priory Oak
 Design 630



Random Plank

A = 76 x 915 mm, 152 x 915 mm, 229 x 915 mm
 Abgebildete Farben: White Oak
 Optionen:

XL D : Random Plank Design ist nur bei ausgewählten Produkten lieferbar
 A = 114 x 1220 mm, 229 x 1220 mm, 457 x 1220 mm
 Design 480

Bodengestaltung mit Design- und Verlegemustern



Individuelles Kundendesign

Zu Ihrem Vorteil: Das Amtico Multi-Performance-System



PU-Beschichtung für geringeren Pflegeaufwand

1. Nutzschrift für eine bessere Rutschhemmung

2. Nutzschrift mit extrem hoher Dichte für bestes Resteindrucksverhalten

Dekorschicht für kristallklare Optik

Rückenschicht für Festigkeit und Haftung

Die hochwertigen Vinylbodenbeläge von Amtico sind nicht nur schön und formvollendet – bei allen kommt das weltweit führende Multi-Performance-System zum Einsatz. Jede Schicht ist weltweit die jeweils modernste ihrer Art. Zusammen verleihen sie den Amtico Bodenbelägen die absolut realistische und konkurrenzlos beständige Optik und Langlebigkeit.

PU-Beschichtung

Extrem harte und verschleißbeständige Oberfläche für zusätzliche Beständigkeit gegen Verstrichungen und für geringeren Pflegeaufwand.

Nutzschrift 1

Mineralisch verstärkt für verbesserte Rutschhemmung und Haltbarkeit.

Nutzschrift 2

Hochdichte, extrem eindruck- und verschleißbeständige Schicht.

Dekorschicht

Absolut realistische Optiken sorgen für ein authentisches Design.

Belagsrücken

Rückenschichten für Festigkeit und Haftung. Die Tragschicht bildet die starke Basis für die Dekor- und Nutzschriften und gewährleistet dauerhafte Leistungsfähigkeit des Bodenbelags. Zu 100 % aus recycling-fähigem Material hergestellt.

Die PU-Beschichtung ist bei allen Amtico Produkten Standard. Die Bodenbeläge sind bei Bedarf auch ohne PU-Beschichtung lieferbar.

Technische Eigenschaften Amtico

| Eigenschaften | Norm | Standard |
|----------------------|-------------|---------------------------------|
| Belagsart | EN 649 | Mehrschicht-PVC-Bodenbelag |
| Gesamtdicke | EN 428 | 2,5 mm |
| Nutzschriftdicke | EN 429 | 1,0 mm |
| Oberflächenvergütung | | optional PUR |
| Verschleißgruppe | EN 649 | Gruppe T |
| Beanspruchungsklasse | EN 685 | 23, 34, 43 |
| Flächengewicht | EN 430 | 3.200 g/m ² |
| Brandverhalten | EN 13501-1 | B _s - S ₁ |
| Lichtechtheit | ISO 105-B02 | Stufe 7 |

| Eigenschaften | Norm | Standard |
|--------------------------------|-----------------------|---------------------------|
| Stuhlrollenbeanspruchung | EN 425 | bestanden Typ W DIN 12529 |
| Fußbodenheizung | | geeignet max. 27°C |
| Rutschhemmstufe | DIN 51130 EN 13893 | R9 DS |
| Trittschallverbesserung | EN 140-8 | 4dB |
| Chemikalienbeständigkeit | EN 423 | gut |
| Wärmedurchlasswiderstand | EN 12667 | 0,021 m ² K/W |
| Resteindruck | EN 433 | ≤ 0,1 mm |
| Elektrostatistisches Verhalten | EN 1815 | ≤ 2 kV |
| Formbeständigkeit | EN 434 | < 0,25 % |



Designed to
perform

Antico | auto



**15
YEAR**

AMTICO AUTO
COMMERCIAL
PRODUCT WARRANTY

**5
YEAR**

AMTICO AUTO
TYRE STAIN
PRODUCT WARRANTY



Die neue Kollektion Amtico Auto:

Eine innovative Bodenbelagslösung, die gezielt für die wirkungsvolle Präsentation von Fahrzeugen entwickelt wurde.

Die überzeugenden Dessins wurden bewusst so gestaltet, dass sie wunderbar miteinander harmonisieren. Zusätzlich können Sie durch unseren Design-Service Ihr eigenes, individuelles Design für Ihre Präsentationsflächen schaffen.

Der Bodenbelag besteht aus hochwertigstem Material, sodass er extrem haltbar und selbst gegen Reifenspuren geschützt ist. Betriebsunterbrechungen werden auf ein absolutes Minimum reduziert, da der Belag schnell und einfach zu verlegen ist.

 | auto



Ivory Maple T-W747



White Oak T-W752



White Wash Wood T-W768



White Maple T-W682



Golden Oak T-W751



Limed Wash Wood T-W766



Maple T-W684



Fresh Oak T-W744



Natural Limed Wood T-W769



Light Cherry T-W706



Blonde Oak T-W746



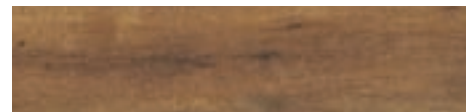
Worn Oak T-W739



Sapwood Maple T-W755



Light Oak T-W696



Farmhouse Oak T-W763



Rustic Cherry T-W754



English Oak T-W709



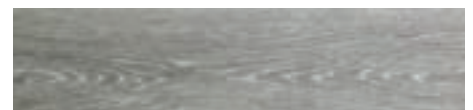
Priory Pine T-W732



Fused Birch T-W750



American Oak T-W705



Limed Grey Wood T-W767



Golden Elm T-W711



Burnt Chestnut T-W737



Bamboo T-W730



Warm Beech T-W793



Weathered Elm T-W697



Tigerwood T-W757

Woods

Alle Holzreproduktionen sind mit der Tick-Oberfläche versehen, Gesamtdicke 2,5 mm, gefaste Kanten und spezielles Auto-Oberflächenfinish. Holzreproduktionen sind auch als Akzentstreifen und Bordüren sowie für Motive, Logos und Sonderdesigns geeignet.

Preisgruppe: Standard



Caramel Bamboo T-W765



Antique Wood T-W719



Rosewood T-W707



Washed Teak T-W599



Priory Oak T-W720



Black Walnut T-W701



Red Oak Natural T-W764



Classic Walnut T-W761



Wenge Wood T-W749



Oak T-W710



Wild Walnut T-W762



Alder Plywood T-W736 **



Marbled Cork T-CK756 ***



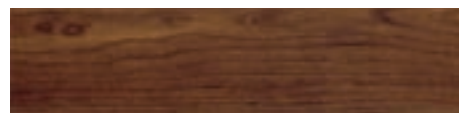
Spalted Beech T-W748



Red Oak T-W753



Wild Cherry T-W731



Cherry T-W700



Zebrano T-W733 *



Vintage Teak T-W760 **



Classic Oak T-W743



Merbau T-W759



Teak T-W699



Brazilian Rosewood T-W758



American Cherry T-W745



Palisander T-W738

Standardformate: 76 mm x 915 mm, 114 mm x 915 mm und 152 mm x 915 mm.

* Zebrano ist auch in 305 mm x 305 mm und 457 mm x 457 mm lieferbar.

** Vintage Teak und Alder Plywood sind nur in 305 mm x 305 mm und 457 mm x 457 mm verfügbar.

*** Marbled Cork ist nur in 305 mm x 305 mm, 305 mm x 457 mm und 457mm x 457mm lieferbar.



Antique Porcelain T-AN41



Torino Stone T-TN15



Biancone T-MD11



Moleanos T-ML41



Fossil Limestone T-FL33



Honed Limestone Natural T-LH11



Limestone T-LK14



Limestone Malt T-LN13



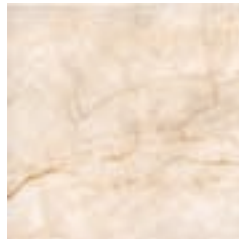
Tivoli Stone T-TS79



Jurca Yellow T-JA75



Limestone Calico T-LK36



Onyx Beige T-OM4



Limestone Biscuit T-LN14



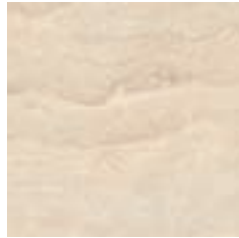
Garcia Stone T-GB47



Australian Sandstone T-AU44



Crema Marfil T-MF47



Sedimentary Sandstone Light T-SD14



Evora Stone T-ES13



Limestone Cotswold T-LJ47



Rosada Limestone T-RO54

Stones

Steinreproduktionen sind standardmäßig mit der Ceramic-Oberfläche versehen (sofern nicht anders angegeben), Gesamtdicke 2,5 mm, gefaste Kanten und spezielles Auto-Oberflächenfinish.

Steinreproduktionen sind für die Verlegung mit Akzentstreifen, Bordüren, Motiven und Logos nach individuellen Kundenwünschen geeignet.

Preisgruppe: Standard



Parvia Stone T-PS31



Concrete Pale T-CN30



Philippine Tan T-PH40



Stained Concrete Moss T-CN82



Graphite Slate T-SL23



Jura Grey T-JA34



Concrete Medium T-CN34



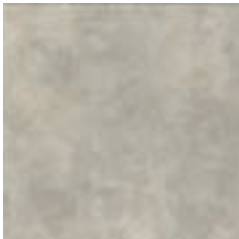
Stained Concrete Ochre T-CN77



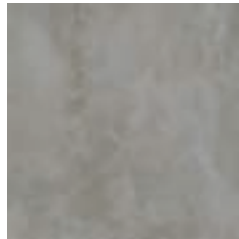
Stained Concrete Petrol T-CN91



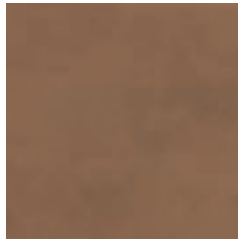
Onyx Grey T-OM3



Refined Concrete T-RC33



Concrete Grey T-CN139



Stained Concrete Tan T-CN42



Cumbrian Slate T-SL32



Florentine Marble Black T-NM2



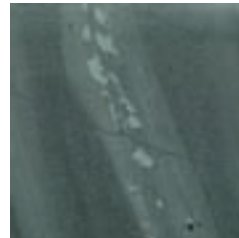
Worn Concrete T-TL39



Exposed Concrete T-EC30

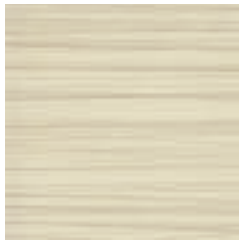


Stained Concrete Chocolate T-CN44



Honister Slate T-HS83

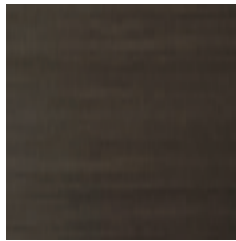
Standardformate: 305 mm x 305 mm, 305 mm x 457 mm und 457 mm x 457 mm.



Linear Vanilla T-LA15



Linear Chalk T-LA11



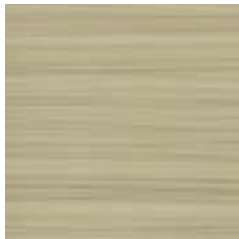
Back to Black Envy T-BB28



Lunar Silver T-MT131



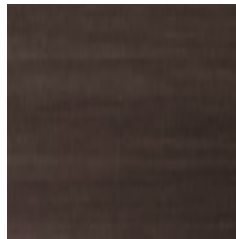
Lunar Burnt Gold T-MT134



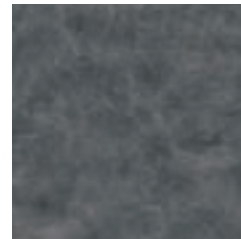
Linear Olive T-LA18



Linear Shale T-LA31



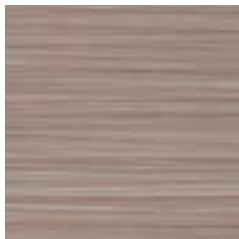
Back to Black Desire T-BB24



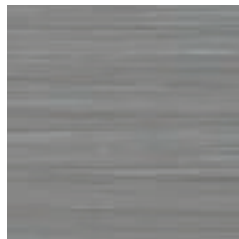
Lunar Lead T-MT232



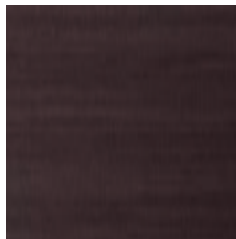
Lunar Copper T-MT133



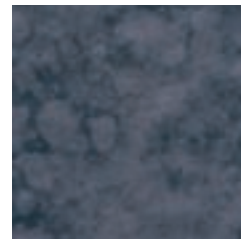
Linear Mocha T-LA42



Linear Graphite T-LA33



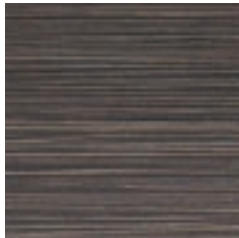
Back to Black Poison T-BB29



Lunar Blue T-MT239



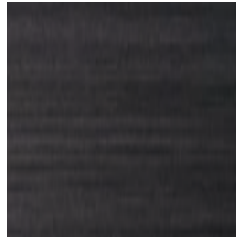
Lunar Bronze T-MT137



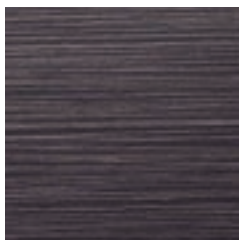
Linear Metallic Spice T-LA24



Linear Metallic Steel T-LA21



Back to Black Vamp T-BB22



Linear Metallic Jewel T-LA29



Linear Metallic Jet T-LA22

Abstract

Abstract Reproduktionen besitzen eine Ceramic Oberfläche (sofern nicht anders angegeben), die Back to Black Dekore sind mit der Tick-Oberfläche versehen. Gesamtdicke 2,5 mm, gefaste Kanten und spezielles Auto-Oberflächenfinish.

Standardformate: 305 mm x 305 mm und 457 mm x 457 mm

Back to Black: 76 mm x 915 mm, 114/152 mm x 915 mm, 305 mm x 305 mm und 457 mm x 457 mm

Pure Plain ist nur in 305 mm x 305 mm lieferbar.

Abstract Produkte sind für die Verlegung mit Akzentstreifen, Bordüren, Motiven und Logos nach individuellen Kundenwünschen geeignet.

Pure Plain müssen mit Akzentstreifen verlegt werden.

Preisgruppe: Standard



Pure Plain Canary T-PN777



Pure Plain Grape T-PN992



Pure Plain Juice T-PN666



Pure Plain Kiwi T-PN877



Pure Plain Flamingo T-PN519



Pure Plain Mint T-PN891



Pure Plain Poppy T-PN553



Pure Plain Grass T-PN887



Pure Plain Ocean T-PN915



Concrete Pale T-CN30



Australian Sandstone T-AU44



Pure Plain Black T-PN22



American Oak T-W705 (quer zur Maserung geschnitten)



Black Walnut T-W701 (quer zur Maserung geschnitten)



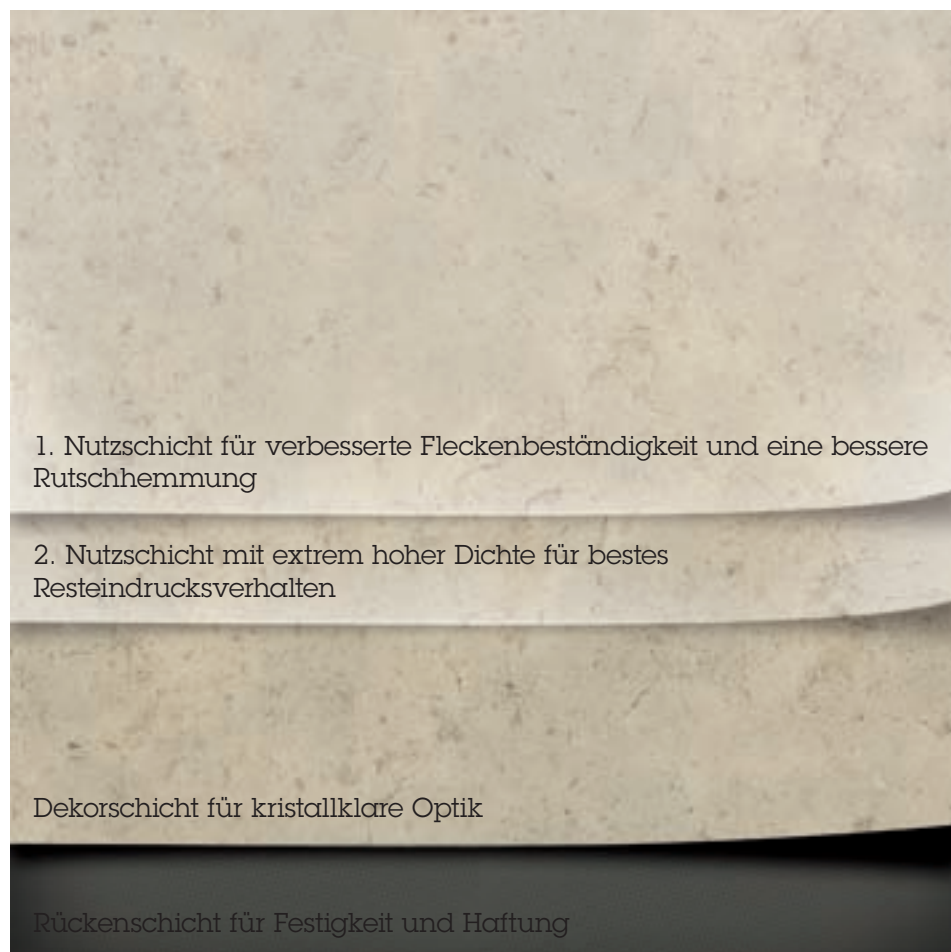
Silver T-MP38



Akzentstreifen

Akzentstreifen sind in folgenden Formaten erhältlich: 3 mm x 915 mm x 2 mm und 6 mm x 915 mm x 2 mm

Zu Ihrem Vorteil: Das Amtico Multi-Performance-System



1. Nutzschrift für verbesserte Fleckenbeständigkeit und eine bessere Rutschhemmung

2. Nutzschrift mit extrem hoher Dichte für bestes Resteindrucksverhalten

Dekorschicht für kristallklare Optik

Rückenschicht für Festigkeit und Haftung

Nutzschrift 1

Neue Oberflächenzusammensetzung zum Schutz vor Reifenspuren, Flüssigkeiten und Reinigungskemikalien. Speziell entwickelte Keramikpartikel verbessern die Oberflächeneigenschaften.

Nutzschrift 2

Hochdichte, extrem eindruck- und verschleißbeständige Schicht.

Dekorschicht

Absolut realistische Optiken sorgen für ein authentisches Design.

Belagsrücken

Die Tragschicht bildet die starke Basis für die Dekor- und Nutzschriften und gewährleistet dauerhafte Leistungsfähigkeit des Bodenbelags. Zu 100 % aus recycling-fähigem Material hergestellt.

Patentierete Amtico Technologie

Technische Eigenschaften Amtico Auto

| Eigenschaften | Norm | Standard |
|---|--|--------------------------------------|
| Belagsart | EN 649 | Mehrschicht-PVC-Bodenbelag |
| Gesamtdicke | EN 428 | 2,5 mm |
| Nutzschriftdicke | EN 429 | 1,0 mm |
| Verschleißgruppe | EN 649 | Gruppe T |
| Beanspruchungsklasse | EN 685 | 23, 34, 43 |
| Flächengewicht | EN 430 | 3.200 g/m ² |
| Brandverhalten | EN 13501-1 | B _{fl} - S ₁ |
| Lichtechtheit | ISO 105-B02 | Stufe 7 |
| Stuhlrollenbeanspruchung | EN 425 | bestanden Typ W DIN 12529 |
| Fußbodenheizung | | geeignet max. 27°C |
| Rutschhemmstufe | DIN 51130 EN 13893 | R9 DS |
| Trittschallverbesserung | EN 140-8 | 4dB |
| Wärmedurchlasswiderstand | EN 12667 | 0,021 m ² K/W |
| Resteindruck | EN 433 | ≤ 0,1 mm |
| Elektrostatisches Verhalten | EN 1815 | ≤ 2 kV |
| Formbeständigkeit | EN 434 | < 0,25 % |
| Reifenkontakt bei 25°C und 40°C nach 50 Tagen | Continental, Goodyear, Pirelli, Arrowspeed, Metzeler (Fahrrad) | keine Verfärbung keine Verfärbung |

| Eigenschaften | Norm | Standard |
|---------------------------------|--------|---------------------------|
| Fleckempfindlichkeit: | EN 423 | O-vollständige Entfernung |
| Benzin | EN 423 | O-vollständige Entfernung |
| Diesel | EN 423 | O-vollständige Entfernung |
| Motoröl | EN 423 | O-vollständige Entfernung |
| Batteriesäure | EN 423 | O-vollständige Entfernung |
| Auto-Shampoo | EN 423 | O-vollständige Entfernung |
| Scheibenreiniger | EN 423 | O-vollständige Entfernung |
| Felgenreiniger | EN 423 | O-vollständige Entfernung |
| Frostschutzmittel | EN 423 | O-vollständige Entfernung |
| Kaffee, Cola, Rotwein | EN 423 | O-vollständige Entfernung |
| Essigsäure, Testbenzin, Alkohol | EN 423 | O-vollständige Entfernung |

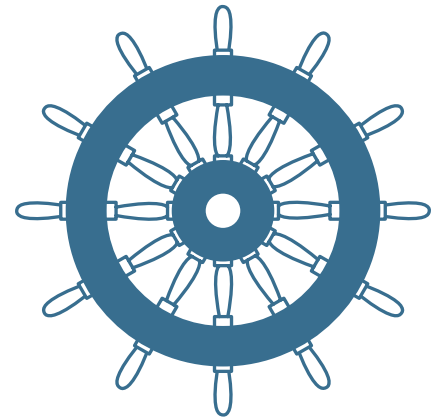


Designed
to make
waves

Antico[®] | marine



7
YEAR
AMTICO MARINE
COMMERCIAL
PRODUCT WARRANTY



0038/YY

Amtico Marine genießt ein hervorragendes Image in Sachen Optik, Leistung, Flexibilität im Design und Pflegeleichtigkeit.

Amtico Marine ist in seiner Kategorie der erste Bodenbelag, der alle Anforderungen der Module B und D der Marine Equipment Directive (MED*) erfüllt und die Wheelmark-Zertifizierung von Lloyds Register erhalten hat.

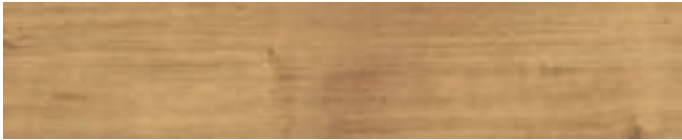
* gemäß EU-Richtlinie 96/98/EC bzw. 2002/75/EG zur Schiffsausrüstung



Fused Birch N-W750



Teak N-W699



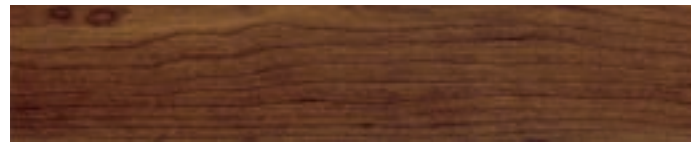
Golden Oak N-W751



Red Oak N-W753



American Oak N-W705



Cherry N-W700



Spalted Beech N-W748



Black Walnut N-W701



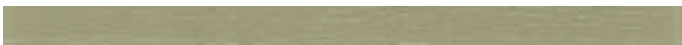
Light Cherry N-W706



Brushed Silver N-TG32



Marine Red N-PC5



Brushed Gold N-TG78



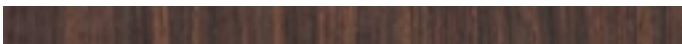
Marine Green N-PC8



Limestone Biscuit N-LN14



Marine Blue N-PC9



Black Walnut N-W701



Marine Black N-PC2

Woods

Die Marine Wood Dekore sind mit der Tick-Oberfläche versehen, Gesamtdicke 2,0 mm und sind nur mit ungefasten Kanten lieferbar.

Standardformate: 114 mm x 915 mm

Fused Birch ist auch in 305 mm x 305 mm und 457 mm x 457 mm erhältlich.

Akzentstreifen

Antico Marine Akzentstreifen sind lieferbar in: 3 mm x 915 mm x 2 mm, 6 mm x 915 mm x 2 mm und 13 mm x 915 mm x 2 mm.

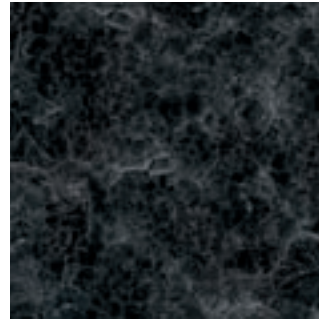
Preisgruppe: Standard



Limestone Biscuit N-LN14



Jura Yellow N-JA75



Florentine Marble Black N-NM2



Linear Chalk N-LA11



Molecanos N-ML41



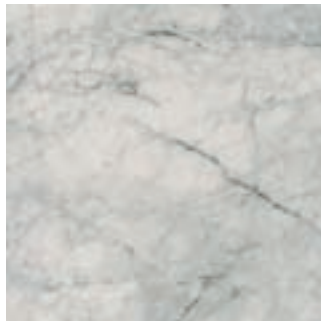
Limestone Malt N-LN13



Linear Vanilla N-LA15



Sedimentary Sandstone Light N-SD14



Onyx Grey N-OM3



Linear Mocha N-LA42

Stones

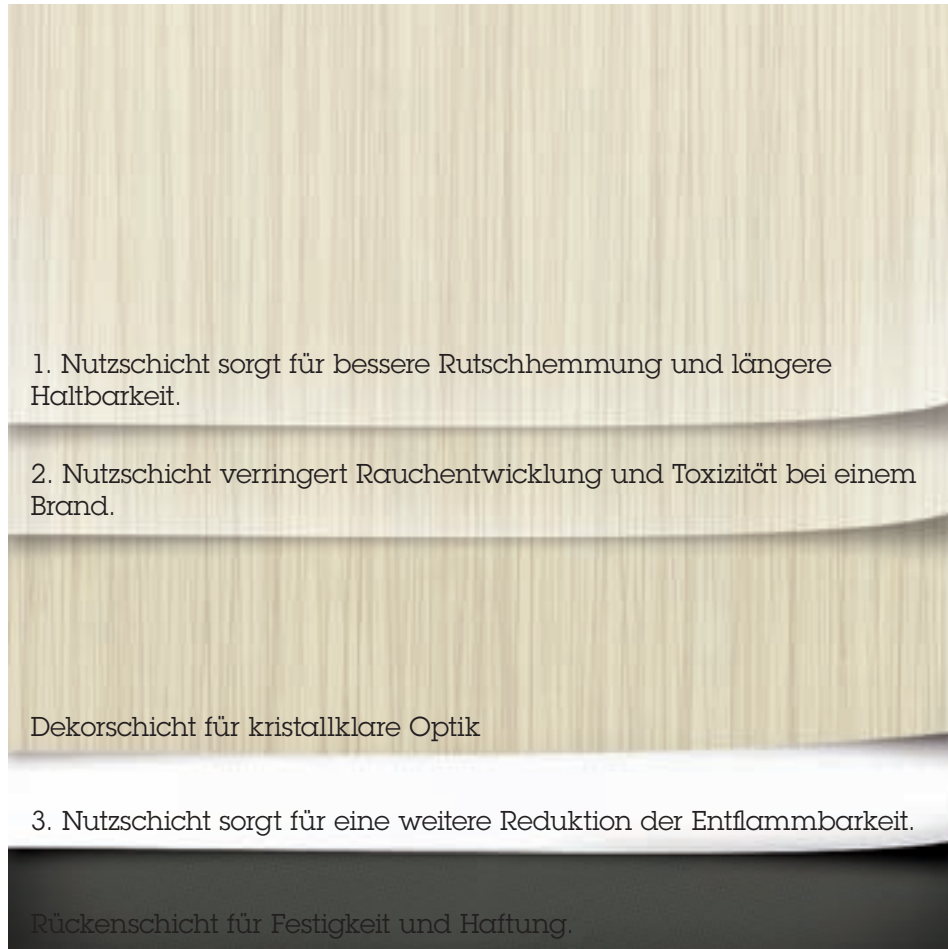
Die Marine Stone Dekore sind mit der Ceramic-Oberfläche versehen, Gesamtdicke 2,0 mm und sind nur mit ungefasten Kanten lieferbar.
Standardformate: 305 mm x 305 mm, 305 mm x 457 mm und 457 mm x 457 mm

Abstract

Die Marine Abstract Dekore sind mit der Ceramic-Oberfläche versehen, Gesamtdicke 2,0 mm und sind nur mit ungefasten Kanten lieferbar.
Standardformate: 305 mm x 305 mm, 305 mm x 457 mm und 457 mm x 457 mm

Weitere Dekore, Motive und Formate sind auf Anfrage lieferbar. Bitte wenden Sie sich für weitere Informationen an Ihren Amtico Vertriebsmitarbeiter.

Zu Ihrem Vorteil: Das Amtico Marine Multi-Performance-System



1. Nutzschrift sorgt für bessere Rutschhemmung und längere Haltbarkeit.

2. Nutzschrift verringert Rauchentwicklung und Toxizität bei einem Brand.

Dekorschicht für kristallklare Optik

3. Nutzschrift sorgt für eine weitere Reduktion der Entflammbarkeit.

Rückenschicht für Festigkeit und Haftung.

Nutzschrift 1

Speziell entwickelte Keramikpartikel wirken ähnlich wie bei industriellen Sicherheitsbodenbelägen für anspruchsvollste gewerbliche Umgebungen. Sie verringern nochmals die geringe Entflammbarkeit von PVC-Bodenbelägen.

Nutzschrift 2

Diese Schicht verbessert die Eigenschaften des Bodenbelags hinsichtlich Rauchentwicklung und Toxizität. Sie besteht aus einer Polymerlegierung, die im Brandfall die Entwicklung von Rauch und giftigen Dämpfen reduziert.

Dekorschicht

Absolut realistische Optiken sorgen für ein authentisches Design.

Nutzschrift 3

Bei Amtico Marine reduziert diese Schicht zusätzlich die Entflammbarkeit. Diese Schicht ist eine Kombination aus PVC und Harzen, die eine spezielle Polymerlegierung bilden. Leistungsfähige Füllstoffe sorgen für gute mechanische Eigenschaften sowie niedrige Rauchentwicklung/Toxizität und Brennbarkeit.

Belagsrücken

Die Tragschicht bildet die starke Basis für die Dekor- und Nutzschriften und gewährleistet dauerhafte Leistungsfähigkeit des Bodenbelags.

Technische Eigenschaften Amtico Marine

| Eigenschaften | Norm | Standard |
|------------------------------------|---------------------------------|----------------------------|
| Belagsart | EN 649 | Mehrschicht-PVC-Bodenbelag |
| Gesamtdicke | EN 428 | 2,0 mm |
| Brandverhalten/ Rauchemissionen | IMO MSC 61(67) Teile 2 und 5 | |
| Nutzschriftdicke | EN 429 | 0,55 mm |
| Verschleißgruppe | EN 649 | Gruppe T |
| Beanspruchungsklasse | EN 685 | 23, 33, 42 |
| Flächengewicht | EN 430 | 2.500 g/m ² |
| Lichtechtheit | ISO 105-B02 | Stufe 7 |
| Stuhlrollenbeanspruchung | EN 425 | bestanden Typ W DIN 12529 |

| Eigenschaften | Norm | Standard |
|-----------------------------|-----------------------|--------------------------|
| Fußbodenheizung | | geeignet max. 27°C |
| Rutschhemmstufe | DIN 51130 EN 13893 | R9 DS |
| Trittschallverbesserung | EN 140-8 | 4dB |
| Chemikalienbeständigkeit | EN 423 | gut |
| Wärmedurchlasswiderstand | EN 12667 | 0,063 m ² K/W |
| Resteindruck | EN 433 | ≤ 0,1 mm |
| Elektrostatisches Verhalten | EN 1815 | ≤ 2 kV |
| Formbeständigkeit | EN 434 | < 0,25 % |

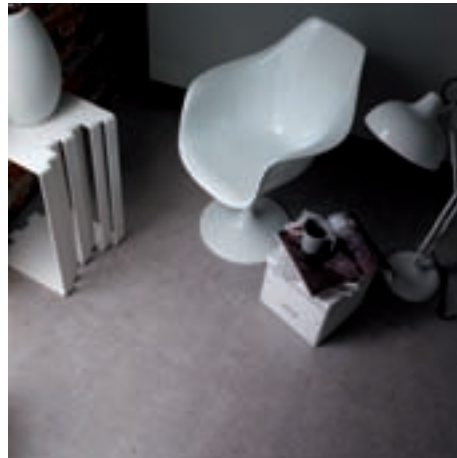


Designed for
a healthier
environment

stratica



**10
YEAR**
STRATICA
COMMERCIAL
PRODUCT WARRANTY



Stratica ist die bahnbrechende Amtico Kollektion chlorfreier Bodenbeläge, die als Reaktion auf ein wachsendes Bewusstsein für ein gesundes Raumklima – speziell im Gesundheits- und Bildungsbereich – entwickelt wurden.

Stratica bietet alles, was man von einem Amtico Bodenbelag erwarten kann. Dabei zeigt Stratica herausragende Eigenschaften hinsichtlich der Raumluftqualität:

VOC-Emissionen liegen unterhalb der Nachweisgrenze und die Einstufung des verwendeten Klebstoffs kann in die niedrigste Emission-Klasse (EC1) erfolgen. Stratica Bodenbeläge müssen weder versiegelt noch beschichtet werden – sie behalten ihre schöne Optik daher ohne den Einsatz von Chemikalien.

stratica



Light Maple X-W524



Satin Elm X-W565



Classic Maple X-W551



Craftsman Maple X-W523



Steamed Beech X-W525



Spalted Beech X-W529



Cherry X-W515



Teak X-W513



Antique Rosewood X-W511



Wenge Wood X-W528



Pale Oak X-W554



Oak X-W555



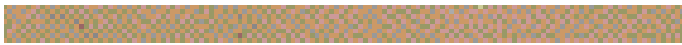
Red Oak X-W514



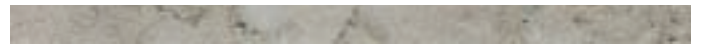
Marl Fusion X-FN34



Almond Fusion X-FN41



Mocha Fusion X-FN44



Limestone Chiltern X-LS39



Wenge Wood X-W528



Pale Oak X-W554

Woods

Die Stratica Wood Dekore sind mit der Tick-Oberfläche versehen, Gesamtdicke 2,5 mm und sind nur mit ungefasten Kanten lieferbar.

Standardformate: 100 mm x 1.000 mm

Stratica Holzreproduktionen sind auch als Akzentstreifen und Bordüren sowie für Motive, Logos und Sonderdesigns geeignet.

Akzentstreifen

Standardformate: 5 mm x 1.000mm.

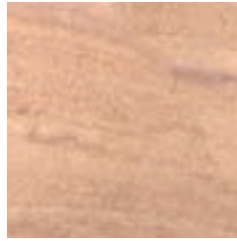
Preisgruppe: Standard



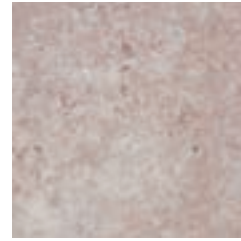
Honed Limestone X-GS14



Malt Fusion X-FN47



Quartzite Sandstone Dark X-TH44



Tumbled Limestone Brown X-GA40



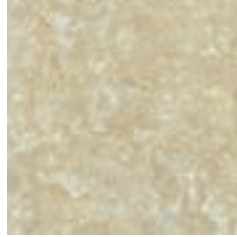
Tamina Grey X-JL34



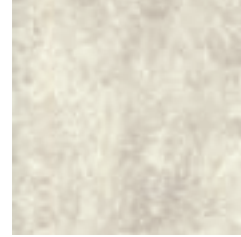
Almond Fusion X-FN41



Quartzite Sandstone Light X-TH40



Botticino Marble X-PM40



Oyster Fusion X-FN31



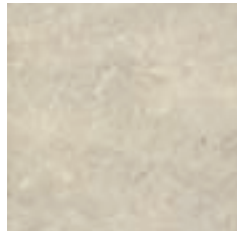
Bianco Marble X-DM19



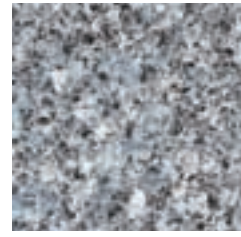
Travertine Light Gold X-JA17



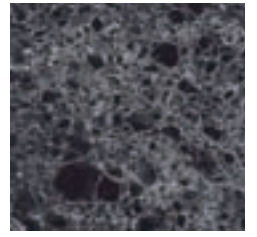
Portuguese Limestone Coffee X-LP14



Marl Fusion X-FN34



Egyptian Granite Powder Blue X-EG39



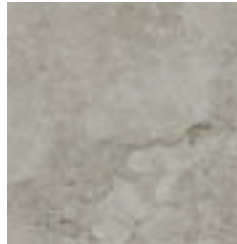
Paradiso Charcoal Marble X-PM23



Portuguese Limestone Light X-LP13



Mocha Fusion X-FN44



Limestone Chiltern X-LS39

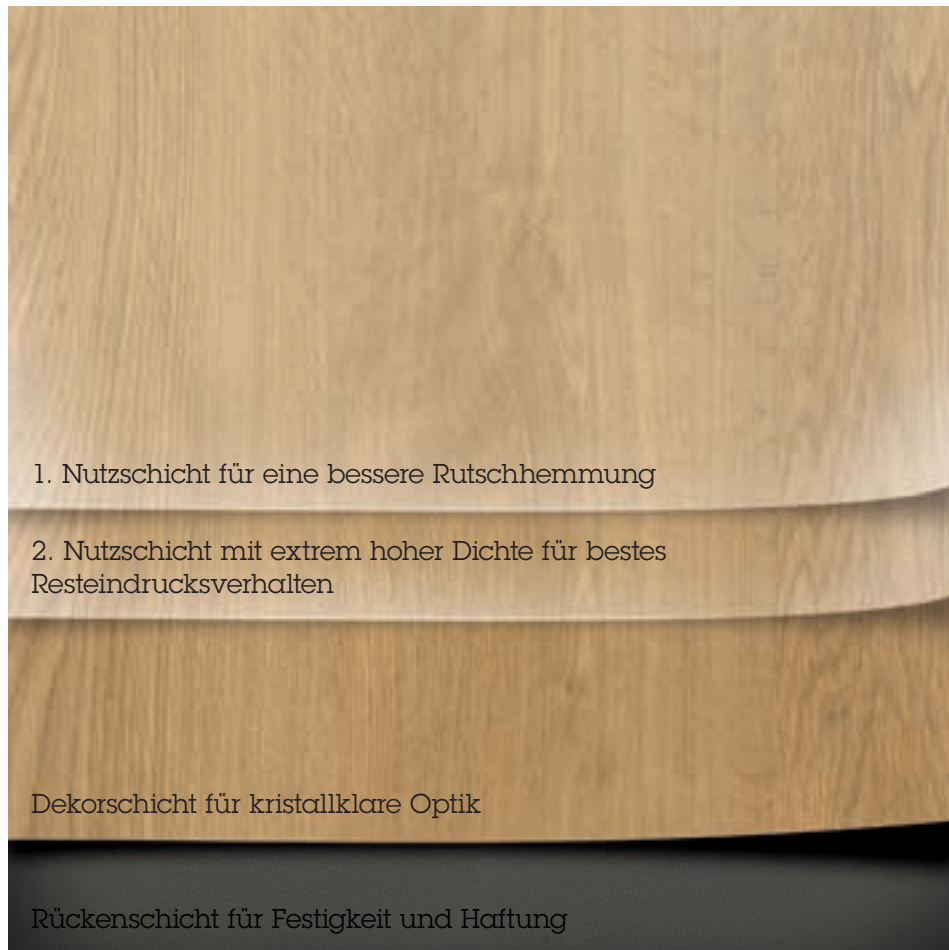
Stones

Die Stratica Stone Dekore sind mit der Ceramic-Oberfläche versehen, Gesamtdicke 2,5 mm und sind nur mit ungefasten Kanten lieferbar.

Standardformate: 333 mm x 333 mm, 333 mm x 500 mm and 500 mm x 500 mm

Stratica Steinreproduktionen sind auch als Akzentstreifen und Bordüren sowie für Motive, Logos und Sonderdesigns geeignet.

Zu Ihrem Vorteil: Das Stratica Multi-Performance-System



1. Nutzschrift für eine bessere Rutschhemmung

2. Nutzschrift mit extrem hoher Dichte für bestes Resteindrucksverhalten

Dekorschicht für kristallklare Optik

Rückenschicht für Festigkeit und Haftung

Nutzschrift 1

Mit Ceramic-Oberfläche für verbesserte Rutschhemmung und Kratzfestigkeit. Die Nutzschrift enthält weder Chlor noch Weichmacher.

Nutzschrift 2

Hochdichte, extrem eindruck- und verschleißbeständige Schicht.

Dekorschicht

Absolut realistische Optiken sorgen für ein authentisches Design.

Belagsrücken

Die Tragschicht bildet die starke Basis für die Dekor- und Nutzschriften und gewährleistet dauerhafte Leistungsfähigkeit des Bodenbelags.

Technische Eigenschaften Stratica

| Eigenschaften | Norm | Standard |
|----------------------|---|---------------------------------|
| Belagsart | Mehrschichtiger, chlorfreier Kunststoff-Bodenbelag | |
| Nutzschriftdicke | DIN 429 Hergestellt aus chlorfreiem Surlyn® von Dupont | 0,65 mm |
| Gesamtdicke | EN 428 | 2,5 mm |
| Abriebfestigkeit | EN 660-1 | 0,040 mm |
| Beanspruchungsklasse | EN 685 | 23, 33, 42 |
| Flächengewicht | EN 430 | 3,0 kg/m ² |
| Brandverhalten | EN 13501-1 | C _s - S ₁ |
| Lichtechtheit | ISO 105-B02 | Stufe 7 |

| Eigenschaften | Norm | Standard |
|---------------------------------|---------------------------------------|--|
| Stuhlrollenbeanspruchung | EN 425 | bestanden Typ W DIN 12529 |
| Fußbodenheizung | | geeignet max. 27°C |
| Rutschhemmstufe | DIN 51130 EN 13893 | R9 DS |
| Trittschallverbesserung | EN 140-8 | 5 dB |
| Chemikalienbeständigkeit | EN 423 | sehr gut |
| Wärmedurchlasswiderstand | EN12667 | 0,017 m ² K/W |
| Resteindruck | EN 433 | ≤ 0,1 mm |
| Elektrostatisches Verhalten | EN 1815 | ≤ 2 kV |
| Formbeständigkeit | EN 434 | < 0,25 % |
| Antibakterielle Eigenschaften | BS 5980 | bestanden |
| Flüchtige organische Emissionen | SP Verfahren 4 Wochen 26 Wochen | <10µg ³ /h <10µg ³ /h |



Designed for
everyday use

「spacia」



**10
YEAR**

SPACIA
COMMERCIAL
PRODUCT WARRANTY

Spacia überzeugt durch schlichte Eleganz und stilvolle Holz- und Natursteindessins – optimal für den Objekt- und auch den Privatbereich geeignet.

Der Bodenbelag ist mit hellen und dunklen Holzreproduktionen sowie mit Keramik- und Natursteindessins erhältlich. Dank einer PU-Beschichtung ist Spacia äußerst pflegeleicht und optimal gegen Verstrichungen und Kratzer geschützt.

spacia



Classic Hickory S-W2520



Pale Maple S-W2501



Pale Cherry S-W2525



Traditional Oak S-W2514



Pale Ash S-W2518



Warm Cherry S-W2506



Rustic Barn Wood S-W2513



Warm Maple S-W2502



Antique Oak S-W2507



Aged Hickory S-W2519



Honey Oak S-W2504



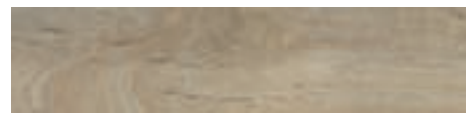
Walnut Chocolate S-W2508



Ember Oak S-W2512



Traditional Oak S-W2514



Bleached Elm S-W2516



Ebony Wood S-W2511



Warm Teak S-W2517



Rustic Smoked Wood S-W2515



Weathered Oak S-W2524



Silver S-FS12



Classic Pale Stone S-FS50



Pale Maple S-FS01



Gold S-FS13



Concrete Neutral S-FS55



Honey Oak S-FS04



Jet S-FS42



Concrete Putty S-FS54



Walnut Chocolate S-FS08

Woods

Alle Holzreproduktionen sind mit der Tick-Oberfläche versehen (sofern nicht anders angegeben), Gesamtdicke 2,5 mm, gefaste Kanten und PU-Beschichtung.

Rustic Smoked Wood mit einer rustikalen Holzstruktur-Oberfläche.

Rustic Barn Wood, Aged Hickory, Classic Hickory und Weathered Oak besitzen eine rustikale barn wood Oberfläche.

Ebony Wood und Ember Oak haben eine natürliche Holzstruktur-Oberfläche.

Standardformate: 102 mm x 915 mm ab Lager verfügbar, 2,5 m²/Paket

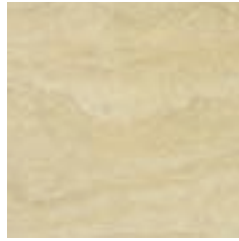
Spacia **XL**-Formate : 185 mm x 1220 mm ab Lager verfügbar, 2,0 m²/Paket

Akzentstreifen

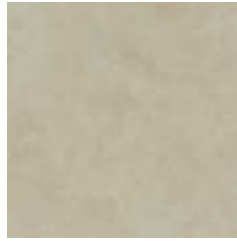
Spacia Akzentstreifen sind lieferbar in 2/4 mm x 915 mm. Ab Lager mit 30 stripes/Paket.



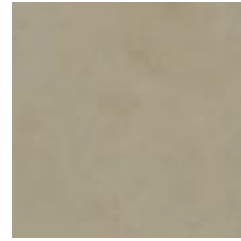
Limestone Cool S-ST2561



Sandstone S-ST2553



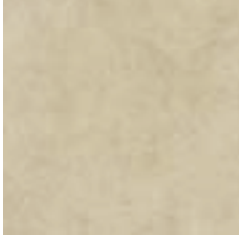
Concrete Neutral S-ST2555



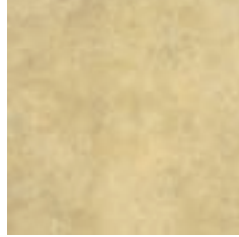
Concrete Putty S-ST2554



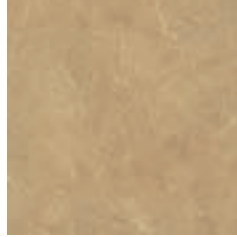
Travertine S-ST2552



Classic Pale Stone S-ST2550



Classic Warm Stone S-ST2551



Ceramic Tan S-ST2558



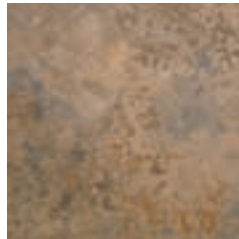
Sienna Slate S-ST2570



Burnished Slate S-ST2560



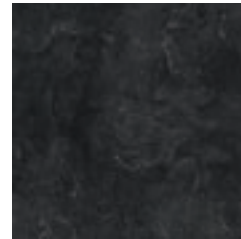
Ceramic Terracotta S-ST2557



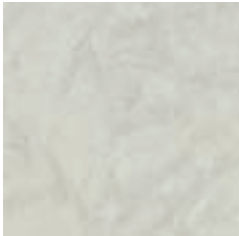
Fired Slate S-ST2569



Ceramic Chocolate S-ST2556



Ceramic Black S-ST2559



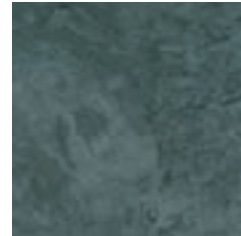
Ceramic Light S-ST2565



Industrial Concrete S-ST2568



Ceramic Dark S-ST2566



Charcoal Slate S-ST2567

Stones

Die Spacia Stone Dekore sind mit der Ceramic-Oberfläche versehen (sofern nicht anders angegeben), Gesamtdicke 2,5 mm, mit gefasteten Kanten und mit PU-Beschichtung lieferbar.

Ceramic Chocolate, Terracotta, Tan and Black besitzen eine tiefe Ceramic-Oberfläche.

Burnished, Charcoal, Sienna and Fired Slate besitzen eine Riven-Marble-Oberfläche.

Standardformate: 305 mm x 305 mm und 457 mm x 457 mm. Ab Lager mit 2,5 m²/Paket

Preisgruppe: Standard



Technische Eigenschaften Spacia

| Eigenschaften | Norm | Standard |
|--------------------------|-------------|---------------------------------|
| Belagsart | EN 649 | Mehrschicht-PVC-Bodenbelag |
| Gesamtdicke | EN 428 | 2,0 mm |
| Nutzschichtdicke | EN 429 | 0,55 mm |
| Oberflächenvergütung | | PUR |
| Verschleißgruppe | EN 649 | Gruppe T |
| Beanspruchungsklasse | EN 685 | 23, 33, 42 |
| Flächengewicht | EN 430 | 4.300 g/m ² |
| Brandverhalten | EN 13501-1 | B _s - S ₁ |
| Lichtechtheit | ISO 105-B02 | ≥ Stufe 6 |
| Stuhlrollenbeanspruchung | EN 425 | bestanden Typ W DIN 12529 |

| Eigenschaften | Norm | Standard |
|--------------------------------|-----------------------|--------------------------|
| Fußbodenheizung | | geeignet max. 27°C |
| Rutschhemmstufe | DIN 51130 EN 13893 | R9 DS |
| Trittschallverbesserung | EN 140-8 | 4dB |
| Chemikalienbeständigkeit | EN 423 | gut |
| Wärmedurchlasswiderstand | EN 12667 | 0,021 m ² K/W |
| Resteindruck | EN 433 | ≤ 0,1 mm |
| Elektrostatistisches Verhalten | EN 1815 | ≤ 2 kV |
| Formbeständigkeit | EN 434 | < 0,25 % |

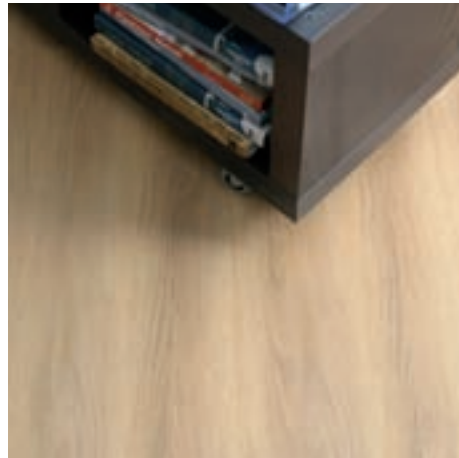


Designed
for easy
installation

[spacia] access



**10
YEAR**
SPACIA ACCESS
COMMERCIAL
PRODUCT WARRANTY



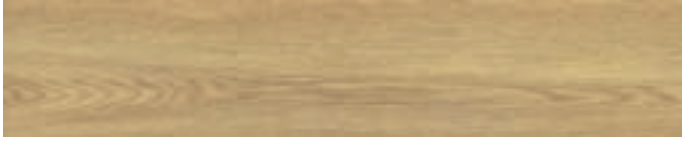
Spacia Access – einfach und stilvoll. Die Kollektion wurde speziell für die lose, wiederaufnahmefähige Verlegung, in Verbindung mit einer Haftgrundierung, entwickelt und bietet Holz-, Naturstein- und abstrakte Dessins. Klebstoff ist nicht notwendig. Fliesen und Planken können mühelos ersetzt, ausgetauscht und wieder neu fixiert werden.

Damit bietet Spacia Access Planern und Gebäudemanagern völlig neue Möglichkeiten: Ideal für Büros mit Doppelboden, für die schnelle Verlegung und Entfernung auf Messen oder für „Übernacht-Renovierungen“ im Retail-Bereichen.

[spacia] access



Bleached Elm S-AX5016



Pale Ash S-AX5018



Traditional Oak S-AX5014



Honey Oak S-AX5004



Zebra Wood S-AX5019



Warm Teak S-AX5017



Warm Cherry S-AX5006



Antique Oak S-AX5007



Walnut Chocolate S-AX5008

Woods

Alle Holzreproduktionen sind mit der Tick-Oberfläche versehen, Gesamtdicke 5,0 mm, gefaste Kanten und PU-Beschichtung.
Standardformate: 185 mm x 1.220 mm und 500 mm x 500 mm, ab Lager verfügbar, 1,5 m²/Paket

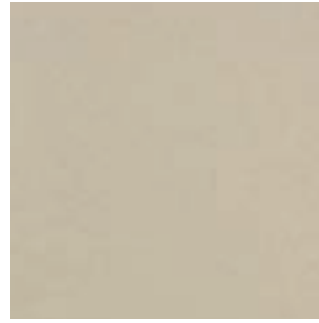
Preisgruppe: Standard



Travertine S-AX5052



Ceramic Light S-AX5065



Diffused Linen S-AX5272



Urban Line Linen S-AX5172



Classic Warm Stone S-AX5051



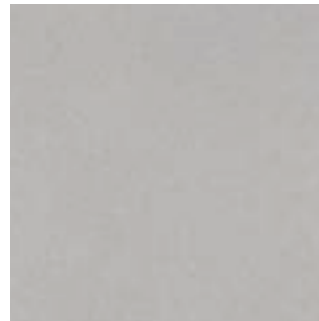
Ceramic Dark S-AX5066



Diffused Cocoa S-AX5273



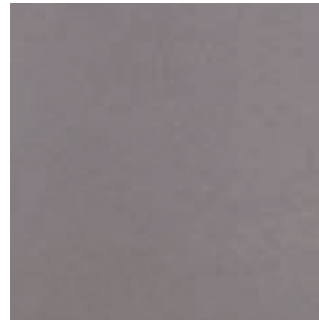
Urban Line Cocoa S-AX5173



Diffused Stone S-AX5270



Urban Line Stone S-AX5170



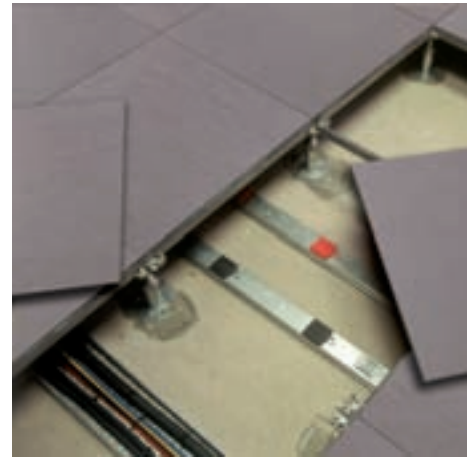
Diffused Felt S-AX5271



Urban Line Felt S-AX5171

Stone und Abstract

Die Stone- und Abstract Dekore sind mit der Ceramic-Oberfläche versehen, Gesamtdicke 5,0 mm, gefaste Kanten und PU-Beschichtung.
Standardformate: 500 mm x 500 mm, ab Lager verfügbar, 1,5 m²/Paket



Technische Eigenschaften Spacia Access

| Eigenschaften | Norm | Standard |
|----------------------|-------------|---------------------------------|
| Belagsart | EN 649 | Mehrschicht-PVC-Bodenbelag |
| Gesamtdicke | EN 428 | 5,0 mm |
| Nutzschichtdicke | EN 429 | 0,55 mm |
| Oberflächenvergütung | | PUR |
| Verschleißgruppe | EN 649 | Gruppe T |
| Beanspruchungsklasse | EN 685 | 23, 33, 42 |
| Flächengewicht | EN 430 | 8.300 g/m ² |
| Brandverhalten | EN 13501-1 | B _s - S ₁ |
| Lichtechtheit | ISO 105-B02 | ≥ Stufe 6 |

| Eigenschaften | Norm | Standard |
|--------------------------------|-----------------------|---------------------------|
| Stuhlrollenbeanspruchung | EN 425 | bestanden Typ W DIN 12529 |
| Fußbodenheizung | | geeignet max. 27°C |
| Rutschhemmstufe | DIN 51130 EN 13893 | R9 DS |
| Trittschallverbesserung | EN 140-8 | 9dB |
| Chemikalienbeständigkeit | EN 423 | gut |
| Resteindruck | EN 433 | ≤ 0,1 mm |
| Elektrostatistisches Verhalten | EN 1815 | ≤ 2 kV |
| Formbeständigkeit | EN 434 | < 0,25 % |

Designed for a Sustainable Future

1989 Schwermetall enthaltende Stabilisatoren und Pigmente werden durch Alternativen ersetzt **1991** Einrichtung des Amtico Umweltrates **1993** Erstes Energiesparprogramm zur Halbierung der CO2 Emissionen **1994** Einführung Produktionsrecycling **1995** Zertifizierung nach dem Umweltmanagement-System ISO 14001 – als erstes Unternehmen der Branche **1997** Entwicklung des Chlor- und Weichmacher-freien Bodenbelags Stratica **2000** ABB-Sonderpreises für Energieeinsparungen. British Design Council verleiht den Status "Millenium Product" für Stratica. **2002** Wheelmark Certification von Lloyds Register Verification für Amtico Marine **2006** FloorScore Zertifizierung **2007** Verleihung der Zertifizierungen „GreenGuard Indoor Air Quality“ und „GreenGuard Children & Schools“ **2008** Zweites Projekt zur Reduzierung der CO2 Emissionen. **2009** Verleihung der Bestnote A+ im BRE Green Guide



www.amtico.com

Besuchen Sie unsere website – lassen Sie sich von den wunderschönen Dekoren inspirieren! Neben Produkt- und Anwendungsfotos finden Sie technische Daten, Informationen zur Verlegung, zur Werterhaltung, zur Garantie und können direkt online Architektenmuster bestellen.

Verlegehinweise

Allgemeine Hinweise

Die Verarbeitung von Amtico Bodenbelagsprodukten erfolgt nach den jeweils gültigen nationalen Richtlinien, Normen, den allgemein anerkannten Regeln des Fachs sowie dem aktuellen Stand der Technik.

In Deutschland gilt die VOB, Teil C, DIN 18365 Bodenbelagarbeiten.

Amtico International Produkte können auf den meisten Untergründen eingesetzt werden.

Eine fachgerechte Vorbereitung der vorhandenen Untergründe ist die Voraussetzung für ein optimales Erscheinungsbild einer Amtico Design Bodenbelagsfläche. Die Hersteller von Bauhilfsstoffen bieten ausführliche Informationen zur richtigen Untergrundvorbereitung, Ihre jeweiligen Verarbeitungsrichtlinien zu Vorstrichmitteln, Ausgleichsmassen und Klebstoffen sind maßgebend und unbedingt zu beachten.

Amtico Bodenbeläge sind nur für geschlossene, beheizte Räume geeignet. In Bereichen die großen Temperaturschwankungen ausgesetzt sind, z.B. Wintergärten, Fußbodenheizungen, Terrasseneingängen usw. sollte für die Verklebung ein empfohlener schubfester Dispersions- oder 2-K Klebstoff eingesetzt werden. (Auskunft erteilt die Anwendungstechnik in Neuss Tel.: +49(0) 2131-35916-48)

Es wird empfohlen die Bodenbeläge während Ihrer gesamten Nutzungsdauer nicht unter eine Temperatur von +13°C auskühlen zu lassen um Dimensionsänderungen zu vermeiden.

Untergrund Bodenbelag und Klebstoff werden vor der Verlegung ausreichend akklimatisiert und an eine konstante

Raumtemperatur zwischen 18°C und 27°C angepasst. Die raumklimatischen Bedingungen sollten 24h vor, während und nach der Verlegung eingehalten werden.

Bei der Verlegung auf einer Fußbodenheizung gilt neben der DIN 18365 ebenfalls die DIN 4725 „Heizstriche“. Die maximale Temperatur von 27°C darf an der Oberfläche der Beläge nicht überschritten werden.

Untergrundvorbereitung

Amtico Produkte können auf Beton, Zementestrich, Holz und vielen anderen Untergründen verlegt werden. Die korrekte Vorbereitung ist entscheidend für eine ordnungsgemäße Verlegung aller Amtico Bodenbeläge. Die Prüfung des Untergrundes erfolgt nach den Richtlinien der VOB, Teil C, DIN 18365 Bodenbelagarbeiten (Deutschland) den allgemein anerkannten Regeln des Fachs und dem aktuellen Stand der Technik. Voraussetzung für eine fachgerechte Verlegung ist ein dauerhaft trockener, fester, rissfreier, sauberer und zug-/druckfester Untergrund.

Der Untergrund muss trocken sein und bleiben. Vor der Verlegung ist die Feuchtigkeit des Unterbodens gemäß den national geltenden Vorschriften zu messen. Bei überhöhter Restfeuchtigkeit zementärer Untergründe ist eine geeignete kapillarbrechende Schicht auf den Unterboden aufzubringen. Andere Untergründe müssen bis zur Verlegereife trocknen. Beim Einsatz der verschiedenen Vorstrichmittel, Ausgleich- und Spachtelmassen sind die Verarbeitungsrichtlinien der jeweiligen Hersteller maßgebend

Die vollflächige Verklebung erfolgt auf einem ebenen saugfähigen Untergrund. Für die Aufnahme von Amtico International Produkten ist eine 2,0 mm Spachtelung vorgeschrieben.

Klebstoffe

Die Verklebung erfolgt nach VOB, Teil C, DIN 18365 Bodenbelagarbeiten (Deutschland) den allgemein anerkannten Regeln des Fachs und dem aktuellen Stand der Technik.

Zur Verklebung von Amtico International Bodenbelägen werden handelsübliche Klebstoffe empfohlen. Hier sind die Verarbeitungsrichtlinien der jeweiligen Hersteller maßgebend.

Für einige Amtico – Bodenbeläge und in Abhängigkeit zum jeweiligen Einsatzgebiet sind bestimmte Klebstofftypen vorgeschrieben. Die individuelle Verlegeanleitung für einzelne Belagsqualitäten ist hier zu beachten.

Amtico International Klebstoffe gewährleisten eine optimale Verklebung: (Ausführliche Verarbeitungsanleitungen erteilt die Anwendungstechnik in Neuss Tel.: +49(0) 2131-35916-48).

Stratica Adhesive

Einkomponentiger, sehr emissionsarmer (EC1), lösemittelfreier Kunstharzdispersionsklebstoff.

Nassbettklebstoff speziell für die Verklebung von STRATICA Bodenbelägen

Verklebung

Beim Gebrauch der unterschiedlichen Klebstoffe gelten die jeweiligen Verarbeitungsrichtlinien der Hersteller. Der Klebstoff wird mit einem geeigneten Zahnpachtel gleichmäßig auf dem Untergrund verteilt. Je nach Klebstoff- und Belagstyp und der damit vorgeschriebenen Abfertzeit, wird der Bodenbelag in das Klebstoffbett eingelegt und angedrückt. Die verlegte Fläche wird anschließend mit einer Gliederwalze (mind. 45 Kg) angewalzt.

Amtico International PS Adhesive

Einkomponentiger, sehr emissionsarmer (EC1), lösemittelfreier Kunstharzdispersionsklebstoff mit langer Verarbeitungszeit. Er ist nicht entzündbar und geschützt gegen biologische Zersetzung und Schimmelbefall.

Amtico International Tackifier (lösbarer Klebstoff)

Eine wasserbasierte und lösemittelfreie Dispersion für die Verwendung als Tackifier (lösbarer Klebstoff) bei der Verlegung von Spacia-Access-Fliesen von Amtico International.

Geeignet für die Verlegung von Fliesen auf festen, glatten, trockenen Unterböden aus Beton, Keramik, Terrazzoestrich und sonstigen Steinen, Sperrholz, vorhandenen

federnden Böden, Doppelböden sowie vielen weiteren Untergründen, die auf geeignete Weise vorbereitet wurden.

Er wird einsatzbereit für den Auftrag mit Rolle geliefert und trocknet zu einem klaren Film, auf den Fliesen lose gelegt werden können, damit sie nicht verrutschen.

Der Tackifier (lösbarer Klebstoff) eignet sich für das Verkleben von Spacia Access bei den meisten Verlegungen. In Bereichen, in denen Böden großen Temperaturschwankungen

unterliegen, zum Beispiel bei direkter Sonneneinstrahlung, sollte allerdings Amtico International HT-Klebstoff eingesetzt werden.

Amtico International

Für weitere Fragen setzen Sie sich bitte direkt mit der Amtico International GmbH, im Taubental 11, 41468 Neuss-Grimlinghausen in Verbindung. Die Anwendungstechnik Tel.: +49 (0)2131-35916-48 gibt Ihnen gerne weitere Auskünfte zur Reinigung und Pflege.

Reinigung und Pflege



Allgemeine Hinweise

Regelmäßiges Reinigen ist bei allen Amtico International Produkten nicht nur für die Optik und Hygiene, sondern auch für die Werterhaltung von großer Bedeutung. Der Umfang der notwendigen Reinigungs- und Pflegemaßnahmen richtet sich nach den Gegebenheiten vor Ort und muss individuell zugeschnitten sein, um nachhaltig ein optimales Erscheinungsbild sicherzustellen.

Amtico und Spacia Bodenbeläge sind bereits werksseitig mit einer PUR-Vergütung ausgestattet. Die geschlossenporige Oberfläche erleichtert die laufende Reinigung und Pflege.

Die Reinigung beginnt vor der Tür. Als vorbeugende Maßnahmen sind ausreichend dimensionierte Scuberlaufzonen in Eingangsbereichen unerlässlich. Dadurch wird das Eintragen von Schmutz wesentlich vermindert. Dies wirkt sich entscheidend auf die Lebensdauer der Beläge und die Wirtschaftlichkeit der Reinigung aus.

Nach der Verlegung

Die Bauschlussreinigung erfolgt nach der Verlegung. Ziel ist es den Belag über eine gründliche Reinigung für die im Anschluss vorzunehmenden Reinigungs- und Pflegemaßnahmen vorzubereiten. Frühestens jedoch 48h nach der Verlegung. Wir empfehlen den Gebrauch eines Intensivreinigers im Nasswischverfahren ggf. unter Verwendung einer Einscheibentellermaschine (rotes Pad). Bei größeren Flächen kann auch ein Scheuersaugautomat eingesetzt werden.

Amtico International Produkte mit werkseitiger PUR-Oberflächenvergütung benötigen keine Erstpflege. Sollte eine zusätzliche Beschichtung mit einer Polymerdispersion erwünscht sein, ist der Belag vorher mit einem grauen Pad grundzureinigen.

Unterhaltsreinigung

folgende Methoden sind für alle Amtico International Bodenbeläge anwendbar:

Kehren

Staub oder losen Schmutz mit Handfeger und Schaufel bzw. Staubsauger aufnehmen.

Feuchtwischverfahren

Bei diesem Verfahren wird lose aufliegender Schmutz mit nebelfeuchten Wischbeugen, Gazen oder Tchern entfernt.

Nassreinigung

Für die laufende Unterhaltsreinigung im Nasswischverfahren werden dem Wischwasser empfohlene Reinigungs- und Pflegemittel beigegeben. In den Doppelfahreimer wird eine Reinigungslösung bestehend aus Wasser und Reinigungsmittel gefüllt (Dosierung des Herstellers ist einzuhalten). Danach wird aus dem 1. Eimer das Wischwasser auf dem Boden mit einem Wischmopp verteilt. Mit einem weiteren Wisch-Mopp wird der gelöste Schmutz zusammen mit dem Wischwasser wieder aufgenommen und über dem 2. Eimer ausgepresst. Für die anschließenden Flächen wird wieder das saubere Wischwasser aus dem 1. Eimer verwendet.

Automatenreinigung

Für große Flächen können Reinigungsautomaten eingesetzt werden. Dieses Verfahren entspricht der Nassreinigung. Dem Wasser wird ein geeignetes Automatenreinigungsmittel nach Anweisung des Reinigungsmittelherstellers zugegeben. Die Absaugvorrichtung ist gemäß den Vorgaben des Geräteherstellers einzustellen.

Grundreinigung



Eine Grundreinigung ist bei besonders starker Verschmutzung notwendig (jedoch frühestens 48 Stunden nach der Verlegung) und /oder wenn bei der Unterhaltsreinigung kein zufriedenstellendes Ergebnis mehr erreicht wird. Im Zuge einer Grundreinigung werden alle Pflegemittelrückstände und hartnäckige Verschmutzungen maschinell mittels Einscheibentellermaschine (maximal rotes 3M Pad) unter Zugabe eines nach Herstellervorschrift verdünnten alkalischen Grundreinigungsproduktes entfernt. Danach wird die gelöste Schmutzflotte aufgenommen und der Belag mehrmals mit klarem Wasser gespült.

Bei einer anschließenden Beschichtung mit einer Polymerdispersion müssen Amtico Bodenbeläge mit werkseitiger PUR-Vergütung anstelle des roten Pads mit einem grauen Pad grundgereinigt werden.

*immer
neue
Wohnideen*

RAUMAUSSTATTUNG
GmbH & Co.KG
DREBINGER

Fon 09132 - 4644
Fax 09132 - 40176
www.drebinger.de
info@drebinger.de
Hauptstraße 44
91074 Herzogenaurach

Amtico International
Zentrale GB
Kingfield Road,
Coventry CV6 5AA
Tel: +44 (0) 24 7686 1400
Fax: +44 (0) 24 7686 1552

Amtico International
Zentrale U.S.
66 Perimeter Center East
Suite 700
Atlanta, GA 30346
Tel: +1 404 267 1900
Fax: +1 404 267 1901
Musterbestellung
Tel: +1 800 268 4260

Frankreich
25 rue de Sèvres,
92100 Boulogne, Paris
Tel: +33 (0) 1 55 38 95 70
Fax: +33 (0) 1 55 38 95 71
Musterbestellung
Tel: +33 (0) 1 55 38 95 70

Vertrieb GB und Europa
Solar Park, Southside, Solihull,
West Midlands B90 4SH
Tel: +44 (0) 121 745 0800
Fax: +44 (0) 121 745 0888
Musterbestellung
Tel: +44 (0) 8703 50 40 90
Fax: +44 (0) 8703 50 40 91

Deutschland
Im Taubental 11,
41468 Neuss-Grimlinghausen
Tel: +49 (0) 2131 359 16 0
Fax: +49 (0) 2131 359 16 50
Musterbestellung
Tel: +49 (0) 2131 359 16 0

Schweden
Norgegatan 1
S-164 32 KISTA,
Tel: +46 (0) 8 584 233 24
Fax: +46 (0) 8 584 233 30
Musterbestellung
Tel: +46 (0) 8 584 233 24

Wir bemühen uns sehr die Farben der Dekore so originalgetreu wie möglich wiederzugeben. Farbabweichungen gegenüber dem Bodenbelag sind jedoch möglich und drucktechnisch bedingt. Musterabbildungen sind nur Ausschnitte der jeweiligen Fliesen und Planken und geben nur einen kleinen Teil des Dekors wieder. Bitte fordern Sie deshalb zur Farbauswahl ein Originalmuster an. Farbe und Schattierungen können von Charge zu Charge leicht variieren. Es kann nicht garantiert werden, dass die Farbe des Musters exakt dem gelieferten Material entspricht. Kontinuierliche Weiterentwicklung und Verbesserung sind Teil der Unternehmensphilosophie von Amtico. Es ist deshalb möglich, dass neue Produkte in das Sortiment aufgenommen werden oder vorhandene gestrichen werden. Angaben und Hinweise in dieser Broschüre entsprechen unserem Kenntnisstand zum Zeitpunkt der Drucklegung. Im Einzelfall kann für die Vollständigkeit und Richtigkeit keine Gewähr übernommen werden.



www.amtico.com
samples@amtico.com
70 - LI - 188 (DE Sept 09)



from
amtico
international