

# Lacke und Lasuren



Lieferprogramm



*immer  
neue  
Wohnideen*

RAUMAUSSTATTUNG  
GmbH & Co.KG  
**DREBINGER**

Fon 09132 - 4644  
Fax 09132 - 40176

www.drebinger.de  
info@drebinger.de

Hauptstraße 44  
91074 Herzogenaurach

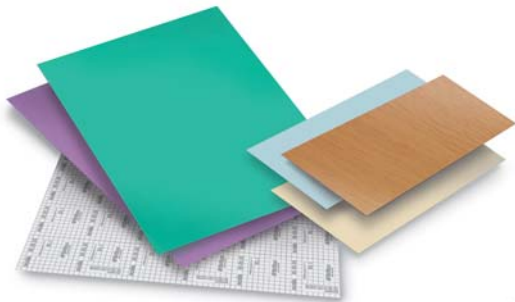
 **Brillux**  
..mehr als Farbe



Scala Farbatlas



Scala Farbbox



Scala Musterservice



Scala Praxis



Scala Standard

## Brillux Scala: Farbe neu definiert

### Farbgestaltung mit Brillux Scala

Als sehr umfangreiches und praxisorientiertes Farbsystem erleichtert Brillux Scala die systematische farbige Gestaltung von Oberflächen. Die Scala Farbtöne sind innerhalb des Scala Farbraums logisch angeordnet, sodass mit geringstmöglichem Aufwand jede Gestaltungsidee rationell und stilsicher realisiert werden kann – von der kontrastbetonten bis hin zur harmonisierenden Ton-in-Ton-Gestaltung.

### Brillux Scala – produktübergreifend, praxisorientiert

Sämtliche farbigen Brillux Systemprodukte sind nach Brillux Scala codiert, von der Holzlasur bis zum aromatenfreien Alkydharzlack, von der Grundierung bis zur Voll- und Abtönfarbe und von der Wandfarbe bis zur Bodenbeschichtung. Erst diese vollständige Integration in das Komplettsortiment macht Brillux Scala zu einem leistungsfähigen, verlässlichen und praxisorientierten Farbsystem, das die hohen Anforderungen von Verarbeitern, Planern und Architekten in vollem Umfang erfüllt.

### Scala Arbeitsmittel

Damit die Arbeit mit Brillux Scala größtmöglichen Praxisnutzen bringt, stehen abhängig vom gewünschten Einsatzzweck verschiedene Arbeitsmittel zur Verfügung. In den Arbeitsmitteln Scala Farbatlas und Scala Farbbox, ergänzt durch den Scala Musterservice, wird mit 1.364 Farbtönen der komplette Scala Farbraum abgebildet. Daneben sind Farbtonauszüge erhältlich (Scala Praxis und Scala Standard), die im Hinblick auf Beschichtungsmaterialien (Farben und Putze, Lacke etc.) sowie Einsatzbereiche (Beratung, Planung vor Ort etc.) zusammengestellt wurden.

Nähere Informationen zu Brillux Scala sowie ein Bestellformular für die verschiedenen Scala Arbeitsmittel erhalten Sie bei Ihrem Verkaufsberater oder unter [www.brillux.de](http://www.brillux.de) und [brillux-scala@brillux.de](mailto:brillux-scala@brillux.de).

# scala

Imprägnierung	4
Grundierungen	5–7
Spachtel	9–10
Füller und Vorlacke	12–13
Weiß- und Buntlacke	14–22
Fensterlacke	23
Heizkörperlacke	24
Lasuren und Deckfarbe	26–29
Klarlacke	31–33
Effekt-Lackfarben	34–35
Spezialprodukte	37–38
Abbeizer, Anlöser und Reiniger	39–40
Verdünnungen	41–42
Dichtstoffe und Primer	44–45
Sprühlacke	46–49
Übersicht Grundierungen	8
Übersicht Spachtel	11
Übersicht Lacke	25
Übersicht Lasuren und Deckfarbe	30
Übersicht Klarlacke	33
Übersicht Effekt-Lackfarben	36
Übersicht Verdünnungen	43
Alphabetisches Produktverzeichnis	50

Artikel-Nr. 550

Größe	VE
375 ml	6
750 ml	6
2,5 l	3
5 l	1

VOC 2010 konform



Urkunde Nr. 546

## Impredur Holzimprägniergrund 550



Für die Imprägnierung von rohem Nadel- oder Laubholz, z. B. auf Fenstern und Türen, Pergolen, Dachuntersichten, Verbretterungen, Holzzäunen usw. Zum vorbeugenden Schutz vor

Bläue, für alle Hölzer im Freien ohne Erdkontakt geeignet.

- aromatenfrei
- nur für außen
- zuverlässiger Bläueschutz\* mit RAL-Gütezeichen
- tief eindringend
- schnell trocknend

**Standardfarbton**  
Farblos

### Verbrauch

Ca. 60–70 ml/m<sup>2</sup> je Anstrich. Wirksamkeit gegen Bläue bei 160–200 ml Einbringmenge pro m<sup>2</sup>. Mit dieser Einbringmenge werden die RAL Güte- und Prüfbedingungen erreicht.

\*Biozide sicher verwenden.  
Vor Gebrauch stets Kennzeichnung und Produktinformation lesen.



Artikel-Nr. 835

Größe	VE
375 ml	6
750 ml	6
2,5 l	3
10 l	1

**Farbsystem**

750 ml	1
2,5 l	1
10 l	1

VOC 2007 konform

## Impredur Grund 835



Als Grund- und Zwischenanstrich auf Holzbauteilen aus Laub- und Nadelholz wie Fenstern, Türen, Holzverkleidungen. Darüber hinaus auch als Zwischenanstrich auf grundierten Metallflächen.

- aromatenfrei, geruchsmild
- auf Alkydharz-Basis
- für außen und innen
- matt
- ausgezeichnetes Füll- und Deckvermögen
- wasserdampfdiffusionsfähig, somit feuchtigkeitsregulierend
- verhindert das Durchschlagen wasserlöslicher Holzinhaltsstoffe

**Standardfarbton**

0095 weiß  
Weitere Farbtöne über das Brillux Farbsystem

**Verbrauch**

Ca. 90–110 ml/m<sup>2</sup> je Anstrich

Artikel-Nr. 745

Größe	VE
2,5 l	3

VOC 2007 konform

## Unigrund 745



Als Grundierung auf unbehandeltem, nicht maßhaltigem Holz sowie auf Span- und Hartfaserplatten.

- aromatenfrei, geruchsmild
- auf Alkydharz-Basis
- für außen und innen
- matt
- schnell trocknend
- ausgezeichnetes Füll- und Deckvermögen
- leicht verarbeitbar

**Standardfarbton**

0095 weiß

**Verbrauch**

Ca. 90–110 ml/m<sup>2</sup> je Anstrich

Artikel-Nr. 850

Größe	VE
125 ml	5
375 ml	6
750 ml	6
2,5 l	3
14 kg	1

VOC 2010 konform

## Haftgrund 850



Für Korrosionsschutz-Grundanstriche auf Eisen- und Stahluntergründen.

- Rost passivierende Alkydharzgrundierung
- für außen und innen
- matt
- haftvermittelnd
- schnell trocknend
- hitzebeständig bis +180 °C, daher auch als Heizkörpergrundierung geeignet

**Verbrauch**

Ca. 90–110 ml/m<sup>2</sup> bzw.  
110–130 g/m<sup>2</sup> je Anstrich

**Standardfarbtöne**

Scala Nr.	Bezeichnung	125 ml	375 ml	750 ml	2,5 l	14 kg
–	0095 weiß		●	●	●	●
27.12.24	8101 rotbraun		●	●	●	●
84.09.27	6011 resedagrün					●
87.03.18	7106 grau	●	●	●	●	●
–	9900 schwarz				●	

Artikel-Nr. 227

Größe	VE
2,5 l	3
14 kg	1

VOC 2007 konform

## Multigrund 227



Für dickschichtige Korrosionsschutz-Grundbeschichtungen auf Eisen- und Stahluntergründen speziell im Systemaufbau mit MP-Dickschicht 229 sowie als Universal-Haftgrund auf Eisen, Stahl, Aluminium, Zink und Hart-PVC.

- für außen und innen
- matt
- ausgezeichnete Korrosionsschutz
- exzellente Haftung auf vielen Untergründen, selbst auf Zink

- dickschichtig anwendbar
- nahezu keine Versprödung durch Bindemittel auf Mischpolymerisat-harz-Basis

### Verbrauch

Ca. 120 ml/m<sup>2</sup> bzw. 180 g/m<sup>2</sup> je Anstrich (bei Trockenschichtdicke ca. 40–50 µm),  
ca. 210 ml/m<sup>2</sup> bzw. 320 g/m<sup>2</sup> je Schicht im Airless-Spritzauftrag (inkl. 20 % Spritzverlust bei Trockenschichtdicke ca. 80 µm)

### Standardfarbtöne

Scala Nr.	Bezeichnung
–	0095 weiß
27.12.24	8101 rotbraun
87.03.18	7106 grau

### Profi-Tipp

Multigrund 227 lässt sich besonders dickschichtig auftragen. Durch diese Eigenschaft und die spezielle Pigmentierung wird ein Korrosionsschutz für Eisen und Stahl wie mit der klassischen Kunstharz-Bleimennige erreicht – nur sehr viel umweltschonender. Besonders rationell und kostengünstig ist der Auftrag im Airless-Spritzverfahren (Düsenbohrung 0,45–0,66 mm, ca. 180 bar). Die in einem Arbeitsgang erzielbare Trockenschichtdicke von bis zu 80 µm erspart sehr häufig einen weiteren Arbeitsgang.

Artikel-Nr. 246

Größe	VE
375 ml	6
750 ml	6
2,5 l	3
10 l	1

Farbsystem

750 ml	1
2,5 l	1

VOC 2010 konform



## Lacryl Allgrund 246



Idealer Haftvermittler im Systemaufbau mit Lacryl Lacken. Zur Grundierung auf Holz, Zink, verzinktem Stahl, Aluminium und Hart-PVC sowie als

Zwischenanstrich auf grundiertem Holz und Eisen/Stahl.

- wässerverdünnbarer, geruchsarmer Haftprimer
- auf Acrylharz-Basis
- für außen und innen
- haftvermittelnd
- gutes Füll- und Deckvermögen
- leicht verarbeitbar
- schnell trocknend

### Standardfarbton

0095 weiß  
Eine Vielzahl heller bis mittlerer Farbtöne ist über das Brillux Farbsystem erzielbar.

### Verbrauch

Ca. 90–120 ml/m<sup>2</sup> je Anstrich



Artikel-Nr. 855

Größe	VE
500 g	6
1 kg	6
5 kg	1

VOC 2010 konform

## 2K-Epoxi-Haftgrund 855



Zweikomponentige, haftvermittelnde Grundierung für höchste Ansprüche, auch auf kritischen Untergründen, z. B. Zink, verzinktem Stahl, Aluminium, Hart-PVC usw.

- für außen und innen
- auf Epoxidharz-Basis
- matt

- extrem haftvermittelnd
- Rost passivierend
- schnell trocknend
- hohe mechanische Belastbarkeit und chemische Beständigkeit
- universell überarbeitbar (z. B. mit Alkyd-, Epoxid-, PUR- und Polymerisatharzlacken oder Acrylat-Produkten)

### Standardfarbtöne

Scala Nr.	Bezeichnung	500 g	1 kg	5 kg
–	0095 weiß		●	●
27.12.24	8101 rotbraun		●	●
75.03.12	7035 lichtgrau	●	●	●
84.09.27	6011 resedagrün		●	●
90.03.30	7126 anthrazit		●	

### Verbrauch

Ca. 120 g/m<sup>2</sup> je Anstrich

Artikel-Nr. 873

Größe	VE
1 kg	1
5 kg	1

VOC 2010 konform

## 2K-Aqua-Epoxi-Primer 873



Zweikomponentige, haftvermittelnde Grundierung auf nicht saugenden Untergründen wie Zink, verzinktem Stahl, Aluminium, Hart-PVC, Glasal- und Melaminharzplatten.

- wasserverdünnbar
- auf Epoxidharz-Basis
- für außen und innen
- matt
- hervorragende Haftvermittlung
- schnell trocknend
- universell überarbeitbar (z. B. mit Alkyd-, Epoxid-, PUR- und Polymerisatharzlacken oder Acrylat-Produkten)

### Standardfarbton

0095 weiß

### Verbrauch

Ca. 140 g/m<sup>2</sup> je Anstrich

Artikel-Nr. 868

Größe	VE
375 ml	6
750 ml	6
2,5 l	3

VOC 2007 konform

## Vorstreichfarbe 868



Haftvermittelnder Grundanstrich auf unbehandeltem Holz sowie im Innenbereich auf Span- und Hartfaserplatten, wenn keine ventilierenden Eigenschaften verlangt werden.

- aromatenfrei, geruchsmild
- auf Alkydharz-Basis
- für außen und innen
- matt

- gut deckend
- haftvermittelnd
- leicht verarbeitbar

### Standardfarbton

0095 weiß

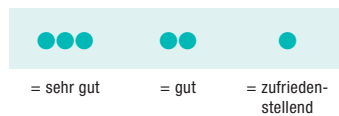
### Verbrauch

Ca. 90–110 ml/m<sup>2</sup> je Anstrich

## Grundierungen

		Impredur Grund 835	Unigrund 745	Haftgrund 850	Multigrund 227	Lacryl Allgrund 246	2K-Epoxy-Haftgrund 855	2K-Aqua-Epoxy-Primer 873	Vorstreichfarbe 868
Holz (außen)	nicht maßhaltig	●●●●	●			●●			●
	begrenzt maßhaltig	●●●●	●			●●			●
	maßhaltig	●●●●				●●			
Holz/ Holzwerkstoffe	dekorative Zwecke	●●●●	●			●●	●●	●●	●
	mechanische Belastungen	●●	●			●	●●●●	●●●●	●
MDF	mitteldichte Faserplatten	●●●●					●●●●		
Metall	Eisen/Stahl			●●●●	●●●●		●●		
	Zink, verzinkter Stahl				●●	●●	●●●●	●●●●	
	Aluminium				●●	●●	●●●●	●●●●	
	Kupfer						●●●●		
Kunststoff	Hart-PVC				●	●●	●●●●	●●	
Altackierungen	Acryl-Dispersionslack					●●●●			
	Alkydharzlack	●●●●	●●	●●●●	●●●●	●●			●●
	Reaktionslack						●●●●	●●	

Vor der Verarbeitung Angaben der entsprechenden Praxismerkblätter beachten.





Artikel-Nr. 518

Größe	VE
100 g	12
400 g	12
800 g	12
3 kg	6

## Lackspachtel 518



Öl-Kunstharz-Spachtel für Fleck- und Flächenspachtelung auf grundierten Bauteilen aus Holz, Holzwerkstoffen, Metall usw.

- für innen
- sehr füllkräftig
- leicht verarbeitbar
- sehr ergiebig
- lange Offenzeit und gut schleifbar
- mit allen Alkyd- oder Acryllacken überarbeitbar

**Standardfarbton**  
Weiß

**Verbrauch**  
Ca. 200–300 g/m<sup>2</sup> je Schicht

Artikel-Nr. 1022

Größe	VE
250 g	6

## Kunstharzspachtel 1022



Zum Füllen von Holzporen, Ausflecken von Kratzern, kleineren Löchern und anderen Beschädigungen von grundierten Bauteilen aus Holz, Holzwerkstoffen, Metall usw.

- für außen und innen
- schnell trocknend
- leicht verarbeitbar
- füllkräftig

- nass und trocken schleifbar
- mit allen Alkydharz- oder Acryllacken überarbeitbar

**Standardfarbton**  
Weiß

**Verbrauch**  
Abhängig von der jeweiligen Größe und dem Umfang der Schadstelle

Artikel-Nr. 667

Größe	VE
250 g	12
1 kg	12
2,5 kg	6

## 2K-Uni-Polyesterspachtel 667



Zweikomponentige Universal-Spachtelmasse mit breitem Anwendungsbereich als Grob-, Füll- und Feinspachtel.

tel. Zum Füllen von lokalen Schadstellen auf Stahl, Aluminium, GFK und verzinkten Bauteilen.

- schnell trocknend
- leicht zieh- und schleifbar
- ausgezeichnete Haftung
- mit allen Alkydharz-, Acryl- und zweikomponentigen Lacken überarbeitbar

**Standardfarbton**  
Beige

**Verbrauch**  
Abhängig von der jeweiligen Größe und dem Umfang der Schadstelle

Artikel-Nr. 259

Größe	VE
400 g	12
2,5 kg	6

## Lacryl Spachtel 259



Schadstoffarmer Dispersions-Spachtel für porenfüllende Fleck- und Flächenspachtelung auf grundierten Bauteilen aus Holz, Holzwerkstoffen, Metall usw.

- umweltschonend, geruchsarm
- für innen
- mit hohem Füllvermögen
- schnell trocknend
- leicht verarbeitbar
- gut schleifbar
- mit allen Brillux Acryllacken überarbeitbar

**Standardfarbton**  
Weiß

**Verbrauch**  
Ca. 250–350 g/m<sup>2</sup> je Schicht

Artikel-Nr. 867

Größe VE  
2,5 kg 6

## Ziehspachtel und Porenfüller 867



Speziell zum Abporen von unbehandeltem Holz im Systemaufbau mit Airless-Füller 892 und Airless-Deck-

lack 888. Auch auf grundiertem Holz sowie als Spachtelmasse auf intakten Altackierungen und grundierten Metalluntergründen einsetzbar.

- Spachtelmasse auf Kunstharz-Basis
- für innen
- sehr ergiebig
- leicht verarbeitbar
- füllkräftig
- mit langer Offenzeit

**Standardfarbton**  
Perlweiß

**Verbrauch**  
Ca. 300–500 g/m<sup>2</sup> je Schicht

Artikel-Nr. 599

Größe VE  
400 g 24

## 2K-Epoxi-Reparaturfüller 599



Zum Verfüllen von Schadstellen in Holz und Metall. Speziell zum Füllen von Rissen und Löchern im Fensterholz.

- zweikomponentige Universal-Spachtelmasse auf Epoxidharz-Basis
- für innen und außen
- gut füllend
- leicht schleifbar
- sehr gut haftend
- mit allen Alkyd- oder Acryllacken überarbeitbar
- mit Epoxi-Härter 598 anzumischen

**Standardfarbton**  
7100 hellgrau

**Verbrauch**  
Abhängig von der jeweiligen Größe und dem Umfang der Schadstelle

Artikel-Nr. 598

Größe VE  
400 g 24

## Epoxi-Härter 598



Zum Anmischen mit 2K-Epoxi-Reparaturfüller 599.




- spezielles Reaktionsmittel
- in der Gebindegröße abgestimmt auf das Mischungsverhältnis mit 2K-Epoxi-Reparaturfüller 599

**Standardfarbton**  
Grün-gelblich

## Spachtel

			Lackspachtel 518	Kunstharzspachtel 1022	2K-Uni-Polyester-spachtel 667	Lacryl Spachtel 259	Ziehspachtel und Porenfüller 867	2K-Epoxi-Reparaturfüller 599
Holzbauteile	außen	imprägniert						●
Holzbauteile und Holzwerkstoffe	innen	unbehandelt					●●●	
		gründiert auf Basis Acryl				●●●		
		Alkyd	●●●	●●●		●●	●●●	
E-Metalle		gründiert auf Basis Alkyd	●●●*	●●●		●●*	●●●*	
		Epoxi	●●●*	●●●	●●●	●●*	●●●*	●●
NE-Metalle		gründiert auf Basis Acryl				●●*		
		Epoxi	●●*	●●	●●●	●●*	●●*	●●
Altlackierungen		Basis Acryl				●●●*		
		Alkyd	●●●*	●●●		●●*	●●●*	

Vor der Verarbeitung Angaben der entsprechenden Praxismerkbücher beachten.

 = sehr gut
  = gut
  = zufriedenstellend
 \* = nur innen

Artikel-Nr. 892

Größe	VE
13 kg	1

VOC 2007 konform

## Airless-Füller 892



Speziell zum Füllen von – mit Ziehspachtel und Porenfüller 867 gespachtelten – Holzflächen im System-

aufbau mit Airless-Decklack 888. Darüber hinaus zum Füllen von grundierten Metallflächen oder Altlackierungen. Einsetzbar auf z. B. Türen, Holz- und Metallverkleidungen.

- aromatenfrei, geruchsmild
- auf Alkydharz-Basis
- für innen
- matt
- sehr gutes Füll- und Standvermögen
- leicht verarbeitbar
- speziell auf die Airless-Verarbeitung abgestimmt

- ausgezeichnete Haftung
- schnell trocknend
- trocken und nass leicht schleifbar

**Standardfarbton**

0095 weiß

**Verbrauch**

Ca. 500–600 g/m<sup>2</sup> je Schicht im Airless-Spritzauftrag

Artikel-Nr. 1020

Größe	VE
3 l	3

VOC 2007 konform

## Solidur HS Vorlack 1020



Für besonders hochwertige Vorlackierungen auf grundierten bzw. gespachtelten Holz- und Metallflächen im Innenbereich. Speziell im Systemaufbau mit Solidur HS Lacken, z. B. auf

Türen, Zargen, Holzverkleidungen usw.

- aromatenfrei, geruchsmild
- auf Basis modernster High-Solid-Technologie
- für innen
- gutes Füll- und Deckvermögen
- ausgezeichneter Verlauf (auf stehenden und liegenden Flächen)
- leicht verarbeitbar
- sehr gute Schleifbarkeit (nass und trocken)

**Standardfarbton**

0095 weiß

**Verbrauch**

Ca. 100–120 ml/m<sup>2</sup> je Anstrich

Artikel-Nr. 120

Größe	VE
375 ml	6
750 ml	6
2,5 l	3

**Farbsystem**

750 ml	1
2,5 l	1

VOC 2007 konform

## Vorlack Tix 120



Zur Vorlackierung von grundierten bzw. gespachtelten Holz- und Metallflächen als Basis für hochwertige Lackierungen auf Türen, Zargen und Holzverkleidungen.

- aromatenfrei, geruchsmild
- auf Alkydharz-Basis
- für innen
- schnelle Trocknung
- hervorragendes Füll- und Deckvermögen
- ausgezeichneter Verlauf (auf stehenden und liegenden Flächen)
- leicht thixotrop
- sehr gute Schleifbarkeit (nass und trocken)

**Standardfarbton**

0095 weiß

Weitere Farbtöne über das Brillux Farbsystem

**Verbrauch**

Ca. 100–120 ml/m<sup>2</sup> je Anstrich

Artikel-Nr. 2020

Größe VE

750 ml 6

3 l 3

**Farbsystem**

750 ml 1

3 l 1

VOC 2010 konform

## Hydro-PU-Tec Vorlack 2020



Für besonders hochwertige Vorlackierungen auf grundierten bzw. gespachtelten Holz- und Metallflächen im Innenbereich. Speziell im Systemaufbau mit Hydro-PU-Tec Lacken, z.

B. auf Türen, Zargen, Holzverkleidungen usw.

- wasserverdünbar, geruchsarm
- auf Basis modernster PU-Bindemittel-Technologie
- für innen
- gutes Füll- und Deckvermögen
- ausgezeichneter Verlauf

**Standardfarbton**

0095 weiß

Weitere Farbtöne über das Brillux Farbsystem

**Verbrauch**

Ca. 110–130 ml/m<sup>2</sup> je Anstrich

Artikel-Nr. 245

Größe VE

750 ml 6

2,5 l 3

VOC 2010 konform



## Lacryl Vorlack 245



Für hochwertige, füllende Zwischenanstriche auf grundierten bzw. gespachtelten Holz- und Metallflächen wie Türen, Zargen oder Holzverkleidungen vor nachfolgenden Lackierungen mit Acryllacken.

- wasserverdünbar, geruchsarm
- auf Acrylharz-Basis
- für innen
- schnell trocknend

- gutes Füll- und Deckvermögen
- ausgezeichneter Verlauf
- gute Schleifbarkeit (nass und trocken)

**Standardfarbton**

0095 weiß

**Verbrauch**

Ca. 110–130 ml/m<sup>2</sup> je Anstrich

Artikel-Nr. 1088

Größe	VE
3 l	3

VOC 2010 konform

Entspricht EN 71-3  
Sicherheit von Spielzeug,  
Speichel- und Schweißbecht

## Solidur HS Seidenmattlack 1088



Für besonders hochwertige Lackierungen auf grundierten Holz- oder Metallflächen in Premiumqualität.

- aromatenfrei, geruchsmild
- auf Basis modernster High-Solid-Technologie
- für außen (Außenraumklima) und innen

- seidenmatt
- erstklassiger Verlauf
- perfektes Oberflächenbild
- ausgezeichnetes Deckvermögen
- hohe Vergilbungsstabilität
- leicht verarbeitbar

### Standardfarbton

0095 weiß

### Verbrauch

Ca. 90–110 g/m<sup>2</sup> je Anstrich

### Profi-Tipp

Sehr gute Lackierergebnisse werden durch Lackierpinsel mit hochwertigen schwarzen Chinaborsten erreicht. Sie sind im Schaft konisch geformt, im Schaftverlauf leicht gebogen und enden mit 2–3 Spitzen, der Fahne. Die Spitzenqualitäten Maler-Lackieringpinsel, schwarz 1178 und Maler-Lackierpinsel, oval 1180 nehmen im Hohlraum innerhalb des dicht gebündelten Pinselrings viel Farbe auf. Form und Art der Borste sorgen für eine gleichmäßige und besonders leichte Verschlichtung.

Artikel-Nr. 1084

Größe	VE
3 l	3

VOC 2010 konform

Entspricht EN 71-3  
Sicherheit von Spielzeug,  
Speichel- und Schweißbecht

## Solidur HS Hochglanzlack 1084



Für besonders hochwertige Lackierungen auf grundierten Holz- oder Metallflächen in Premiumqualität.

- aromatenfrei, geruchsmild
- auf Basis modernster High-Solid-Technologie
- für außen und innen
- hochglänzend
- erstklassiger Verlauf

- äußerst wetter- und glanzbeständig
- ausgezeichnetes Deckvermögen
- hohe Vergilbungsstabilität
- leicht verarbeitbar

### Standardfarbton

0095 weiß

### Verbrauch

Ca. 90–110 g/m<sup>2</sup> je Anstrich



## Impredur Seidenmattlack 880

Artikel-Nr. 880

Größe	VE
125 ml	5
375 ml	6
750 ml	6
2,5 l	3

**Farbsystem**

750 ml	1
2,5 l	1
10 l	1

VOC 2007 konform

Entspricht EN 71-3  
Sicherheit von Spielzeug,  
Speichel- und Schweißechtheit



Für hochwertige Lackierungen auf grundierten Holz- oder Metallflächen in Spitzenqualität.

- aromatenfrei, geruchsmild
- auf Alkydharz-Basis
- für außen (Außenraumklima) und innen
- edler seidenmatter Glanzgrad
- ausgezeichneter Verlauf
- perfektes Oberflächenbild
- hohes Deckvermögen

### Verbrauch

Ca. 90–110 ml/m<sup>2</sup> je Anstrich

Standardfarbtöne (weitere Farbtöne über das Brillux Farbsystem)

Scala Nr.	Bezeichnung	125 ml	375 ml	750 ml	2,5 l
–	0095 weiß	●	●	●	●
–	0096 altweiß	●	●	●	●
03.03.09	RAL 9002 grauweiß				●
03.18.18	RAL 1021 rapsgelb	●	●	●	●
09.06.06	RAL 9001 cremeweiß				●
09.09.09	RAL 1015 hellelfenbein		●	●	●
09.09.15	RAL 1001 beige		●	●	
15.06.30	RAL 8017 schokoladenbraun	●	●	●	●
18.09.27	RAL 8011 nussbraun	●	●	●	●
27.24.27	RAL 3000 feuerrot	●	●	●	●
51.03.24	RAL 7037 staubgrau		●	●	●
54.15.30	RAL 5002 ultramarinblau		●	●	●
60.06.30	RAL 7024 graphitgrau		●	●	●
60.09.21	RAL 5014 taubenblau		●	●	●
60.18.27	RAL 5010 enzianblau	●	●	●	●
63.03.18	RAL 7001 silbergrau		●	●	●
63.18.24	RAL 5015 himmelblau		●	●	●
72.06.30	RAL 7016 anthrazitgrau		●	●	●
75.03.12	RAL 7035 lichtgrau	●	●	●	●
75.03.15	RAL 7038 achatgrau		●	●	●
81.09.30	RAL 6005 moosgrün	●	●	●	●
84.15.30	RAL 6002 laubgrün	●	●	●	●
90.03.18	RAL 7032 kieselgrau				●
93.03.06	RAL 9010 reinweiß				●
–	9900 schwarz	●	●	●	●



## Impredur Hochglanzlack 840

Artikel-Nr. 840

Größe	VE
125 ml	5
375 ml	6
750 ml	6
2,5 l	3

**Farbsystem**

750 ml	1
2,5 l	1
10 l	1

VOC 2007 konform

Entspricht EN 71-3  
Sicherheit von Spielzeug,  
Speichel- und Schweißbechtheit



Für hochwertige Lackierungen auf grundierten Holz- oder Metallflächen in Spitzenqualität.

- aromatenfrei, geruchsmild
- auf Alkydharz-Basis
- für außen und innen
- hochglänzend
- extrem wetter-, farbtou- und glanzbeständig
- schnell trocknend
- leicht verarbeitbar

### Verbrauch

Ca. 90–110 ml/m<sup>2</sup> je Anstrich

Standardfarbtöne (weitere Farbtöne über das Brillux Farbsystem)

Scala Nr.	Bezeichnung	125 ml	375 ml	750 ml	2,5 l
–	0095 weiß	●	●	●	●
–	0096 altweiß	●	●	●	●
03.18.18	RAL 1021 rapsgelb	●	●	●	●
09.09.09	RAL 1015 hellelfenbein		●	●	●
15.06.30	RAL 8017 schokoladenbraun	●	●	●	●
18.09.27	RAL 8011 nussbraun	●	●	●	●
27.24.27	RAL 3000 feuerrot	●	●	●	●
30.18.33	RAL 3004 purpurrot		●	●	
54.15.30	RAL 5002 ultramarinblau		●	●	●
60.18.27	RAL 5010 enzianblau	●	●	●	●
63.03.18	RAL 7001 silbergrau	●	●	●	●
75.03.12	RAL 7035 lichtgrau		●	●	●
81.09.30	RAL 6005 moosgrün	●	●	●	●
84.15.30	RAL 6002 laubgrün	●	●	●	●
90.03.18	RAL 7032 kieselgrau				●
–	9900 schwarz	●	●	●	●





Artikel-Nr. 882

Größe	VE
3 l	3

**Farbsystem**

3 l	1
-----	---

VOC 2007 konform

Entspricht EN 71-3  
Sicherheit von Spielzeug,  
Speichel- und Schweißbechtheit

## Seidenweiß 882



Für Renovierungsanstriche von intakten Lackierungen, vorzugsweise im hochwertigen Objektbereich. Einsetzbar auf Holz- oder Metallflächen so-

wie Hart-PVC, z. B. auf Türen und Zargen.

- rationeller Alkydharzack
- aromatenfrei, geruchsmild
- für außen (Außenraumklima) und innen
- seidenmatt
- exzellentes Standvermögen
- hervorragende Kantenabdeckung
- spezieller Weiß-Farbtone

**Standardfarbton**

0097 objektweiß  
Weitere Farbtöne über das Brillux Farbsystem

**Verbrauch**

Ca. 90–110 ml/m<sup>2</sup> je Anstrich



Artikel-Nr. 884

Größe	VE
375 ml	6
750 ml	6
3 l	3

VOC 2007 konform

Entspricht EN 71-3  
Sicherheit von Spielzeug,  
Speichel- und Schweißbechtheit

## Impredur Gletscherweiß 884



Für hochwertige Lackierungen auf grundierten Holz- oder Metallflächen sowie Hart-PVC in Spitzenqualität.

- aromatenfrei, geruchsmild
- auf Alkydharz-Basis
- für außen und innen
- hochglänzend
- spezieller Weiß-Farbtone
- ausgezeichnetes Füll- und Deckvermögen
- leicht thixotrop mit hervorragendem Verlauf
- äußerst wetter- und glanzbeständig

**Standardfarbton**

0095 weiß

**Verbrauch**

Ca. 90–110 ml/m<sup>2</sup> je Anstrich

Artikel-Nr. 888

Größe	VE
10 l	1

VOC 2007 konform

## Airless-Decklack 888



Für rationelle Lackierungen auf Türen, Möbeln, Einbauschränken aus Holz, Holzwerkstoffen, Metallen usw. Speziell im Systemaufbau mit Airless-

Füller 892 auf – mit Ziehspachtel und Porenfüller 867 gespachtelten – Holzflächen.

- aromatenfrei, geruchsmild
- auf Alkydharz-Basis
- für innen
- für die rationelle Airless-Spritzverarbeitung
- ausgezeichnetes Füll- und Deckvermögen
- schnell trocknend

**Standardfarbton**  
0095 weiß

**Verbrauch**  
Ca. 150–300 ml/m<sup>2</sup> je Schicht im Airless-Spritzauftrag

### Profi-Tipp

Das Airless-Decklack-System wird überwiegend für große Flächen verwendet und ist speziell zur rationalen Verarbeitung im Airless-Spritzverfahren entwickelt worden. Optimale Ergebnisse erzielen Sie mit Airless- und Aircoat-Spritzgeräten bei einer Düsenbohrung von 0,3–0,4 mm und einem Spritzdruck von ca. 160 bar.

Artikel-Nr. 291

Größe	VE
2,5 l	3
10 l	1

**Farbsystem**

750 ml	1
2,5 l	1
10 l	1

VOC 2007 konform

## Kunsthharz-lack 291



Für schnell trocknende, wirtschaftliche Lackierungen auf grundierten Metallbauteilen.

- aromatenfrei, geruchsmild
- auf Alkydharz-Basis
- für außen und innen
- hochglänzend
- ausgezeichnetes Deckvermögen

**Standardfarbtöne** (weitere Farbtöne über das Brillux Farbsystem)

Scala Nr.	Bezeichnung	2,5 l	10 l
–	0095 weiß	●	●
03.18.18	RAL 1021 rapsgelb	●	
27.24.27	RAL 3000 feuerrot	●	●
60.18.27	RAL 5010 enzianblau	●	●
63.03.18	RAL 7001 silbergrau	●	●
84.09.27	RAL 6011 resedagrün	●	●
90.03.18	RAL 7032 kieselgrau	●	
93.03.06	RAL 9010 reinweiß	●	●
–	9900 schwarz	●	●

- äußerst wetter- und glanzbeständig
- beständig gegen kurzfristige Belastungen durch Schmier-, Bohr- und Dieselöl

**Verbrauch**  
Ca. 90–110 ml/m<sup>2</sup> je Anstrich

Artikel-Nr. 229

Größe	VE
750 ml	6
2,5 l	3
12 kg	1

**Farbsystem**

2,5 l	1
10 l	1

VOC 2007 konform

## MP-Dickschicht 229



Für effizienten und dekorativen Korrosionsschutz auf grundierten Eisen- und Stahluntergründen sowie direkt

auf Zink, verzinkten Untergründen, Aluminium, überstreichbaren Kunststoffen (z. B. Hart-PVC) usw.

- einkomponentige Dickbeschichtung auf Mischpolymerisatharz-Basis
- speziell im Systemaufbau mit Multi-grund 227
- für außen und innen
- seidenmatt
- dekorativ und hoch wetterbeständig

- physikalisch trocknend, versprödet nicht
- beständig gegen Industrieklima
- hervorragende Haftung
- schnell trocknend
- gut deckend
- temperaturbeständig bis +60 °C (trockene Hitze)

### Verbrauch

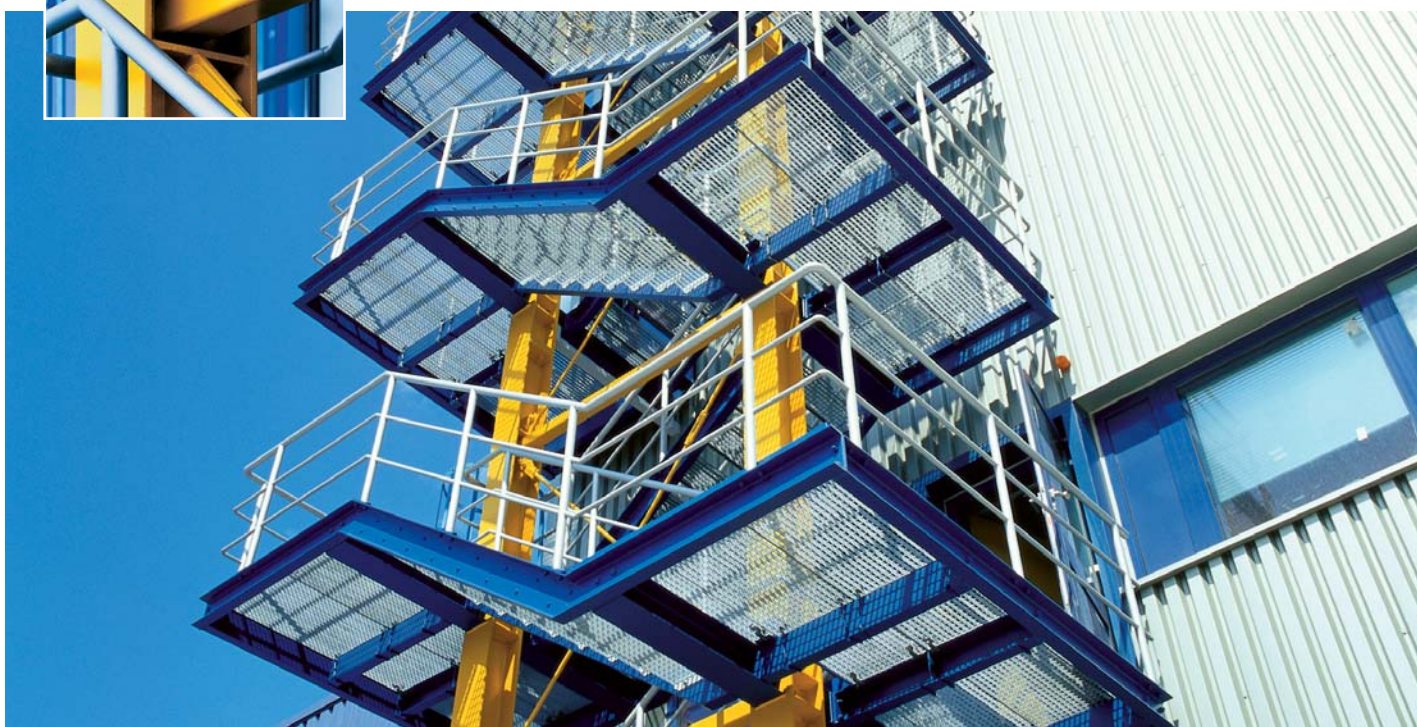
Ca. 120 ml/m<sup>2</sup> bzw. 140 g/m<sup>2</sup> je Anstrich (bei Trockenschichtdicke ca. 40–50 µm),  
ca. 250 ml/m<sup>2</sup> bzw. 300 g/m<sup>2</sup> je Schicht im Airless-Spritzauftrag (inkl. 20 % Spritzverlust bei Trockenschichtdicke ca. 80 µm)

### Standardfarbtöne (weitere Farbtöne über das Brillux Farbsystem)

Scala Nr.	Bezeichnung	750 ml	2,5 l	12 kg
–	0095 weiß	●	●	●
03.03.09	RAL 9002 grauweiß		●	●
06.06.06	RAL 1013 perlweiß		●	●
12.09.30	RAL 8014 sepiabraun	●	●	●
27.24.27	RAL 3000 feuerrot		●	
60.18.27	RAL 5010 enzianblau		●	●
72.06.30	RAL 7016 anthrazitgrau	●	●	●
75.03.12	RAL 7035 lichtgrau			●
84.09.27	RAL 6011 resedagrün		●	●
90.03.18	RAL 7032 kieselgrau	●	●	●
15.ME.01	8161 kupfer	●	●	●
42.ME.01	7133 DB 701 silbergrau		●	●
45.ME.01	7134 DB 702 grau		●	●
51.ME.01	7135 DB 703 grau	●	●	●
60.ME.01	RAL 9006 weißaluminium	●	●	●
75.ME.02	RAL 9007 grau-aluminium	●	●	●
84.ME.01	6144 DB 601 grün		●	●
93.03.06	RAL 9010 reinweiß			●
–	9900 schwarz	●	●	●

### Profi-Tipp

MP-Dickschicht 229 haftet auch direkt auf schwierigen Untergründen wie Zink, Alu, Hart-PVC und Einbrennlackierungen. Besonders im Airless-Spritzverfahren (Düsenbohrung 0,45–0,66 mm, ca. 180 bar) erreichen Sie mit ca. 80 µm Trockenschichtdicke ein ausreichendes Deckvermögen und ersparen sich vielfach einen zweiten Arbeitsgang.



Artikel-Nr. 2088

Größe	VE
3 l	3

**Farbsystem**

750 ml	1
3 l	1

VOC 2010 konform

**Entspricht EN 71-3**  
Sicherheit von Spielzeug,  
Speichel- und Schweißbarkeit

## Hydro-PU-Tec Seidenmattlack 2088



Für besonders hochwertige Zwischen- und Schlusslackierungen auf z. B. Holz, Holzwerkstoffen, Zink, Aluminium und Eisen/Stahl in Premiumqualität.

- wasserverdünbar, geruchsarm
- auf Basis modernster PU-Binde-

- mittel-Technologie
- für innen
- seidenmatt
- hervorragender Verlauf
- extrem geringe Vergilbungsneigung
- leicht verarbeitbar
- hoch lichtbeständig
- wasserdampfdurchlässig

### Standardfarbton

0095 weiß  
Weitere Farbtöne über das Brillux Farbsystem

### Verbrauch

Ca. 110–130 ml/m<sup>2</sup> je Anstrich

### Profi-Tipp

Sehr gute Lackierergebnisse werden durch Lackierpinsel mit hellen, synthetischen Qualitätsborsten erreicht. Sie sind im Schaftverlauf konisch zulaufend und den Naturborsten nachempfunden. Die Spitzenqualitäten Aqua-Lackierpinsel 1215 und Aqua-Lackierpinsel, oval 1279 sind für ein perfektes Oberflächenfinish an den Spitzen zusätzlich geschlitzt und gespitzt. Im Laufe der Lackierung erhalten die Borsten durch den Kontakt mit wasserverdünbaren Anstrichmitteln ihre optimale Elastizität. Deshalb empfiehlt sich für ein optimales Oberflächenfinish schon vor dem Einsatz die Lagerung der Borstenspitzen in einem Wasserbad.

Artikel-Nr. 2084

Größe	VE
3 l	3

**Farbsystem**

750 ml	1
3 l	1

VOC 2010 konform

**Entspricht EN 71-3**  
Sicherheit von Spielzeug,  
Speichel- und Schweißbarkeit

## Hydro-PU-Tec Hochglanzlack 2084



Für besonders hochwertige Zwischen- und Schlusslackierungen auf z. B. Holz, Holzwerkstoffen, Zink, Aluminium und Eisen/Stahl in Premiumqualität.

- wasserverdünbar, geruchsarm
- auf Basis modernster PU-Binde-
- mittel-Technologie
- für außen (Außenraumklima) und innen
- hochglänzend
- hervorragender Verlauf
- extrem geringe Vergilbungsneigung
- leicht verarbeitbar
- hoch lichtbeständig
- wasserdampfdurchlässig

### Standardfarbton

0095 weiß  
Weitere Farbtöne über das Brillux Farbsystem

### Verbrauch

Ca. 110–130 ml/m<sup>2</sup> je Anstrich



Artikel-Nr. 270

Größe	VE
375 ml	6
750 ml	6
2,5 l	3
10 l	1

**Farbsystem**

750 ml	1
2,5 l	1
10 l	1

VOC 2010 konform

Entspricht EN 71-3  
Sicherheit von Spielzeug,  
Speichel- und Schweißbechtheit



## Lacryl Seidenmattlack 270



Für umwelt- und gesundheitsschonende Zwischen- und Schlusslackierungen auf z. B. Holz, Holzwerkstoffen, Zink, Aluminium und Eisen/Stahl.

- wasserverdünnbar, geruchsarm
- auf Acrylharz-Basis
- für außen und innen
- seidenmatt
- schnell trocknend
- hoch lichtbeständig
- wasserdampfdiffusionsfähig

Standardfarbtöne (weitere Farbtöne über das Brillux Farbsystem)

Scala Nr.	Bezeichnung	375 ml	750 ml	2,5 l	10 l
-	0095 weiß	●	●	●	●
03.18.18	RAL 1021 rapsgelb	●	●	●	
09.09.09	RAL 1015 hellelfenbein	●	●	●	
15.06.30	RAL 8017 schokoladenbraun	●	●	●	
18.09.27	RAL 8011 nussbraun	●	●	●	
27.24.27	RAL 3000 feuerrot	●	●	●	
60.18.27	RAL 5010 enzianblau	●	●	●	
75.03.12	RAL 7035 lichtgrau	●	●	●	
81.09.30	RAL 6005 moosgrün	●	●	●	
84.15.30	RAL 6002 laubgrün	●	●	●	
-	9900 schwarz	●	●	●	

Verbrauch

Ca. 110–130 ml/m<sup>2</sup> je Anstrich

### Profi-Tipp

Bei umweltschonenden Lacryl-Produkten garantiert das Aircoat-Spritzverfahren (Düsengr. 0,33–0,38 mm, ca. 150 bar) auf großen Flächen einen besonders rationalen und gleichmäßigen Farbauftrag mit feinstem Oberflächenfinish.

Artikel-Nr. 275

Größe	VE
375 ml	6
750 ml	6
2,5 l	3
10 l	1

**Farbsystem**

750 ml	1
2,5 l	1
10 l	1

VOC 2010 konform

Entspricht EN 71-3  
Sicherheit von Spielzeug,  
Speichel- und Schweißbechtheit



## Lacryl Glanzlack 275



Für umwelt- und gesundheitsschonende Zwischen- und Schlusslackierungen auf z. B. Holz, Holzwerkstoffen, Zink, Aluminium und Eisen/Stahl.

- wasserverdünnbar, geruchsarm
- auf Acrylharz-Basis
- für außen und innen
- glänzend
- schnell trocknend
- hoch lichtbeständig
- wasserdampfdiffusionsfähig

Verbrauch

Ca. 110–130 ml/m<sup>2</sup> je Anstrich

Standardfarbtöne (weitere Farbtöne über das Brillux Farbsystem.)

Scala Nr.	Bezeichnung	375 ml	750 ml	2,5 l	10 l
-	0095 weiß	●	●	●	●
03.18.18	RAL 1021 rapsgelb	●	●	●	
09.09.09	RAL 1015 hellelfenbein		●	●	
15.06.30	RAL 8017 schokoladenbraun		●	●	
18.09.27	RAL 8011 nussbraun		●	●	
27.24.27	RAL 3000 feuerrot	●	●	●	
60.18.27	RAL 5010 enzianblau	●	●	●	
75.03.12	RAL 7035 lichtgrau		●	●	
81.09.30	RAL 6005 moosgrün	●	●	●	
84.15.30	RAL 6002 laubgrün	●	●	●	
-	9900 schwarz	●	●	●	



Artikel-Nr. 5741

Größe VE

**Farbsystem**

1 kg 1

2,5 kg 1

10 kg 1

VOC 2007 konform

## 2K-PUR-Acryllack 5741



Für besonders widerstandsfähige Lackierungen auf Stahlbauteilen und Stahlkonstruktionen, verzinkten Bauteilen bzw. Konstruktionen. Innen auch auf Holzwerkstoffen, z. B. MDF-

Platten oder mit Melaminharz beschichtete Flächen. Vorzugsweise im Spritzverfahren zu verarbeiten.

- zweikomponentiger PUR-Acryllack
- für außen und innen
- seidenglänzend
- ausgezeichnetes Haftvermögen
- schnell trocknend
- besonders widerstandsfähige Oberfläche
- sehr licht-, glanz- und wetterbeständig
- beständig gegen viele Chemikalien

### Standardfarbtöne

Unifarbene RAL-Töne sind über das Brillux Farbsystem mischbar. Weitere Farbtöne auf Anfrage.

### Verbrauch

Hochdruckspritzen:  
ca. 120 g/m<sup>2</sup> je Kreuzgang  
Airless-/Air-Mix-Spritzen:  
ca. 160 g/m<sup>2</sup> je Kreuzgang

Artikel-Nr. 5740

Größe VE

**Farbsystem**

1 kg 1

2,5 kg 1

10 kg 1

VOC 2007 konform

## 2K-PUR-Acryllack 5740



Für besonders widerstandsfähige Lackierungen auf Stahlbauteilen und Stahlkonstruktionen, verzinkten Bauteilen bzw. Konstruktionen. Innen auch auf Holzwerkstoffen, z. B. MDF-Platten oder mit Melaminharz be-

schichtete Flächen. Vorzugsweise im Spritzverfahren zu verarbeiten.

- zweikomponentiger PUR-Acryllack
- für außen und innen
- hochglänzend
- ausgezeichnetes Haftvermögen
- schnell trocknend
- besonders widerstandsfähige Oberfläche
- sehr licht-, glanz- und wetterbeständig
- beständig gegen viele Chemikalien

### Standardfarbtöne

Unifarbene RAL-Töne sind über das Brillux Farbsystem mischbar. Weitere Farbtöne auf Anfrage.

### Verbrauch

Hochdruckspritzen:  
ca. 120 g/m<sup>2</sup> je Kreuzgang  
Airless-/Air-Mix-Spritzen:  
ca. 160 g/m<sup>2</sup> je Kreuzgang

Artikel-Nr. 5770

Größe VE

200 g 24

500 g 6

1 kg 6

## PUR-Härter 5770



Zum Anmischen mit 2K-PUR-Acryllack 5740 und 2K-PUR-Acryllack 5741 im entsprechenden Mischungsverhältnis.

- spezieller Härter auf Basis von polyfunktionellem aliphatischen Isocyanat

### Standardfarbton

Farblos

Artikel-Nr. 822

Größe	VE
375 ml	6
750 ml	6
2,5 l	3
10 l	1

**Farbsystem**

750 ml	1
2,5 l	1
10 l	1

VOC 2007 konform



## Impredur Ventilack 822



Für hochwertige und feuchtigkeitsregulierende Grund-, Zwischen- und Schlussanstriche von Fenstern, Türen, Klapp- und Blendläden, Dachuntersichten usw. Darüber hinaus auch geeignet für seidenglänzende Anstriche auf grundierten Metallflächen. Auf Anfrage für den Außenbereich auch mit Filmschutz gegen Pilzbefall ausrüstbar.

- aromatenfrei, geruchsmild
- auf Alkydharz-Basis
- für außen und innen
- seidenglänzend
- Grund-, Zwischen- und Schlussbeschichtung in einem
- hohes Deckvermögen
- gute Kantenabdeckung
- hoch wetterbeständig

**Standardfarbton**

0095 weiß  
Weitere Farbtöne über das Brillux Farbsystem

**Verbrauch**

Ca. 90–110 ml/m<sup>2</sup> je Anstrich

### Profi-Tipp

Bei sogenannten Eintopfbeschichtungen ist keine separate Grundierung erforderlich. Die Grund-, Zwischen- und Schlussbeschichtung kann aus einem Topf, d. h. mit einem Produkt, erfolgen, z. B. auf begrenzt maßhaltigen und maßhaltigen Holzbauteilen mit Impredur Ventilack 822.



Artikel-Nr. 860

Größe	VE
750 ml	6
2,5 l	3

VOC 2007 konform



## Impredur Fensterlack 860



Für hochwertige, glänzende Schlussanstriche von Fenstern und Türen.

- aromatenfrei, geruchsmild
- auf Alkydharz-Basis
- für außen und innen
- hochglänzend
- hoch wetterbeständig
- ausgezeichnetes Füll- und Deckvermögen
- sehr gute Kantenabdeckung

**Standardfarbton**

0095 weiß

**Verbrauch**

Ca. 90–110 ml/m<sup>2</sup> je Anstrich

Artikel-Nr. 273

Größe	VE
750 ml	6
2,5 l	3

VOC 2010 konform



## Lacryl Fensterlack 273



Für umweltschonende Lackierungen von Fenstern und Türen.

- wasserverdünnbar, geruchsarm
- auf Acrylharz-Basis
- für außen und innen
- glänzend
- ausgezeichnetes Füll- und Deckvermögen

- sehr gute Kantenabdeckung
- schnell trocknend
- blockfest

**Standardfarbton**

0095 weiß

**Verbrauch**

Ca. 90–120 ml/m<sup>2</sup> je Anstrich

# Heizkörperlacke

Artikel-Nr. 990

Größe	VE
375 ml	6
750 ml	6
2,5 l	3
10 l	1

VOC 2010 konform

Entspricht EN 71-3  
Sicherheit von Spielzeug,  
Speichel- und Schweißbechtheit

## Heizkörperlack 990



Für strapazierfähige Lackierungen auf Heizkörpern sowie Rohrleitungen von Warmwasser- und Dampfheizungen.

- aromatenfrei
- auf Alkydharz-Basis
- hitzebeständig bis +180 °C
- sehr gute Kantenabdeckung
- sehr strapazierfähig
- geringe Vergilbungsneigung

**Standardfarbton**

0095 weiß

**Verbrauch**

Ca. 90–110 ml/m<sup>2</sup> je Anstrich

Artikel-Nr. 265

Größe	VE
375 ml	6
750 ml	6
2,5 l	3

VOC 2010 konform

Entspricht EN 71-3  
Sicherheit von Spielzeug,  
Speichel- und Schweißbechtheit



## Lacryl Heizkörperlack 265



Für umweltfreundliche, vergilbungsresistente Lackierungen auf Heizkörpern sowie Rohrleitungen von Warmwasser- und Dampfheizungen.

- wasser- und geruchsarm
- auf Acrylharz-Basis
- hitzebeständig bis +180 °C
- besonders hohe Kantenabdeckung
- hohe Weißgradstabilität
- farbtone stabil bis +140 °C
- schnell trocknend

**Standardfarbton**

0095 weiß

**Verbrauch**

Ca. 110–130 ml/m<sup>2</sup> je Anstrich



### Profi-Tipp

Bei Renovierungen in bewohnten Räumen sollte bevorzugt Lacryl Heizkörperlack 265 verwendet werden, um Geruchsbelastigung weitestgehend auszuschließen. Ist auch auf alten Alkydharzlacken geeignet.



## Lacke

		Solidur HS Seidenmattlack 1088	Solidur HS Hochglanzlack 1084	Impredur Seidenmattlack 880	Impredur Hochglanzlack 840	Seidenweiß 882	Impredur Gletscherweiß 884	Airless-Decklack 888	Kunstharzlack 291	MP-Dickschicht 229	Hydro-PU-Tec Seidenmattlack 2088	Hydro-PU-Tec Hochglanzlack 2084	Lacryl Seidenmattlack 270	Lacryl Glanzlack 275	2K-PUR-Acryllack 5741	2K-PUR-Acryllack 5740	Impredur Ventilack 822	Impredur Fensterlack 860	Lacryl Fensterlack 273	Heizkörperlack 990	Lacryl Heizkörperlack 265
Holz	außen										••*	••*	••	••			••••		••••		
		•**	•	•**	••••	•**	••••				••**	••**	••	••				••••	••••	••••	
Holz/Holzwerkstoffe	innen	••••	••••	••••	••••	••	••••	••			••	••	••	••	••	••	•	••	••		
		••••	••••	••••	••••	••	••••	••							••••	••••	•	••			
MDF	innen	••••	••••	••••	••••	••	••••	••••			••••	••••	••••	••••	••••	••••	••	••••	••		
Metall	Eisen/Stahl	•••**	••••	•••**	••••	•••**	••••	•••*	••••	••••	••*	••*	••*	••*	••••	••••	••••	••	••*	••••	••••
	Zink, verzinkter Stahl	••**	••	••**	••	••**	••	••*	••••	••••	••*	••*	••	••	••••	••••	••	••	••		
	Aluminium	•••**	••••	•••**	••••	•••**	••••	•••*	••••	••	••*	••*	••	••	••••	••••	••••	••••	••		
	Kupfer	•••**	••••	•••**	••••	•••**	••••	•••*	••••	••					••••	••••	••••	••••			••••
Kunststoff	Hart-PVC	••**	••••	••**	••••	••**	••••	••*	••	••••	••*	••*	••	••	••	••	••••	••••	••		

Informationen zu Grundierungen/Systemaufbau:en entnehmen Sie bitte der Tabelle »Grundierungen« auf Seite 8 bzw. den entsprechenden Praxismerkblättern.



\* = nur innen  
\*\* = innen und Außenklima

Artikel-Nr. 510

Größe	VE
750 ml	6
2,5 l	3
5 l	1

**Farbsystem**

750 ml	1
2,5 l	1

VOC 2007 konform



## Gel-Lasur 510



Für wetterbeständige Lasuranstriche auf allen Laub- und Nadelhölzern, wie z. B. Verbletternungen, Zäunen, Pergolen usw.

- aromatenfrei, geruchsmild
- tief eindringende Alkydharzlasur
- für außen und innen
- feuchtigkeitsregulierend
- tropffrei durch gelartige Konsistenz
- daher besonders streichfreundlich
- ideal für Arbeiten über Kopf

Auf Anfrage für den Außenbereich auch mit Filmschutz gegen Pilzbefall ausrüstbar.

**Standardfarbtöne** (weitere Farbtöne über das Brillux Farbsystem)

Scala Nr.	Bezeichnung	750 ml	2,5 l	5 l
-	0100 farblos	●	●	●
03.LA.01	9510 kalkweiß	●	●	
03.LA.03	9410 ebenholz	●	●	
09.LA.02	1411 kiefer	●	●	●
09.LA.03	1410 eiche	●	●	●
12.LA.05	8412 teak	●	●	●
15.LA.01	8413 walnuss	●	●	
15.LA.02	8411 kastanie	●	●	
15.LA.03	8410 nussbaum	●	●	●
18.LA.01	1412 birke	●	●	
18.LA.04	8415 palisander	●	●	●
21.LA.03	3410 mahagoni	●	●	

**Verbrauch**

Ca. 70 ml/m<sup>2</sup> je Anstrich



Artikel-Nr. 620

Größe	VE
750 ml	6
2,5 l	3
5 l	1

**Farbsystem**

750 ml	1
2,5 l	1

VOC 2007 konform



## Flächenlasur 620



Für wetterbeständige Lasuranstriche auf allen Laub- und Nadelhölzern, wie z. B. Verbletternungen, Zäunen, Pergolen usw.

- aromatenfrei, geruchsmild
- tief eindringende Alkydharzlasur
- für außen und innen
- feuchtigkeitsregulierend
- tropfgehemmt
- daher streichfreundlich

Auf Anfrage für den Außenbereich auch mit Filmschutz gegen Pilzbefall ausrüstbar.

**Standardfarbtöne** (weitere Farbtöne über das Brillux Farbsystem)

Scala Nr.	Bezeichnung	750 ml	2,5 l	5 l
–	0100 farblos	●	●	●
03.LA.01	9510 kalkweiß	●	●	
03.LA.03	9410 ebenholz	●	●	
09.LA.02	1411 kiefer	●	●	●
09.LA.03	1410 eiche	●	●	●
12.LA.05	8412 teak	●	●	●
15.LA.01	8413 walnuss	●	●	
15.LA.02	8411 kastanie	●	●	
15.LA.03	8410 nussbaum	●	●	●
18.LA.01	1412 birke	●	●	
18.LA.04	8415 palisander	●	●	●
21.LA.03	3410 mahagoni	●	●	

**Verbrauch**

Ca. 70 ml/m<sup>2</sup> je Anstrich



Artikel-Nr. 565

Größe	VE
375 ml	6
750 ml	6
2,5 l	3

**Farbsystem**

750 ml	1
2,5 l	1

VOC 2010 konform



## Dickschichtlasur 565



Das Spitzenprodukt für wetterbeständige Lasuranstriche auf allen Laub- und Nadelhölzern, insbesondere für Zwischen- und Schlussanstriche auf maßhaltigen Holzbauteilen wie Fenstern und Türen.

- aromatenfrei, geruchsmild
- Dickschichtlasur auf Alkydharzbasis
- für außen und innen
- hochwertige, seidengänzende Oberfläche
- feuchtigkeitsregulierend
- thixotrop eingestellt

Auf Anfrage für den Außenbereich auch mit Filmschutz gegen Pilzbefall ausrüstbar.

**Standardfarbtöne**

Scala Nr.	Bezeichnung
–	0100 farblos
03.LA.03	9410 ebenholz
09.LA.02	1411 kiefer
09.LA.03	1410 eiche
12.LA.05	8412 teak
15.LA.01	8413 walnuss
15.LA.02	8411 kastanie
15.LA.03	8410 nussbaum
18.LA.04	8415 palisander
21.LA.03	3410 mahagoni

Weitere Farbtöne über das Brillux Farbsystem

**Verbrauch**

Ca. 70 ml/m<sup>2</sup> je Anstrich

Artikel-Nr. 558

Größe	VE
5 l	1

VOC 2010 konform

## Zaunlasur 558



Für einfache Lasuranstriche auf saugfähigen, nicht maßhaltigen Holzbauteilen wie Zäunen, Gattern usw.

- tief eindringende Holzlasur auf Alkydharz-Basis
- für außen

- offenporig
- schnell trocknend

**Standardfarbton**

8101 braun

**Verbrauch**

Ca. 70–100 ml/m<sup>2</sup> je Anstrich

Artikel-Nr. 235

Größe	VE
750 ml	6
2,5 l	3

**Farbsystem**

750 ml	1
2,5 l	1

VOC 2007 konform

Entspricht EN 71-3  
Sicherheit von Spielzeug,  
Speichel- und Schweißbechttheit



## Lacryl Holzlasur 235



Für umweltschonende, diffusionsfähige Lasuranstriche auf allen Laub- und Nadelhölzern, wie z. B. Holzverkleidungen, Vertäfelungen, Dachuntersichten, Pergolen, Fenstern, Blendläden, Zäunen usw.

- wasserverdünnbar, geruchsarm
- auf Acrylharz-Basis
- für außen und innen
- tropfgehemmt
- daher streichfreundlich
- hoch diffusionsfähig
- leicht verarbeitbar

**Standardfarbtöne**

Scala Nr.	Bezeichnung
–	0100 farblos
03.LA.01	9510 kalkweiß
09.LA.03	1410 eiche

12.LA.05	8412 teak
15.LA.02	8411 kastanie
15.LA.03	8410 nussbaum
18.LA.04	8415 palisander
21.LA.03	3410 mahagoni

Weitere Farbtöne über das Brillux Farbsystem

**Verbrauch**

Ca. 90–110 ml/m<sup>2</sup> je Anstrich

Artikel-Nr. 871

Größe	VE
750 ml	6
2,5 l	3
10 l	1

## Farbsystem

750 ml	1
2,5 l	1
10 l	1

VOC 2010 konform



## Deckfarbe 871



Für optimalen Schutz und dekorative Gestaltung von Verbletternungen, Zäunen, Pergolen, Dachuntersichten, Fensterläden und Dachrinnen.

- hoch wetterbeständige Dispersionslackfarbe
- wasserverdünnbar
- nur für den Außenbereich
- gute Deckfähigkeit
- ideale Kombination aus höchstem UV- und Witterungsschutz und Ästhetik

- erhält die dekorative Holzstruktur
- hoch diffusionsfähig und zugleich Wasser abweisend
- gute Dehnfähigkeit, versprödet nicht

Auf Anfrage auch mit Filmschutz gegen Pilzbefall ausrüstbar.

### Verbrauch

Ca. 120–150 ml/m<sup>2</sup> je Anstrich

### Standardfarbtöne (weitere Farbtöne über das Brillux Farbsystem)

Scala Nr.	Bezeichnung	750 ml	2,5 l	10 l
–	0095 weiß	●	●	●
03.03.18	RAL 7030 steingrau	●	●	
12.09.30	RAL 8014 sepiabraun	●	●	●
15.06.30	RAL 8017 schokoladenbraun		●	
18.09.27	RAL 8011 nussbraun	●	●	●
24.15.27	RAL 3009 oxidrot	●	●	●
27.24.30	RAL 3001 signalrot	●	●	
57.12.27	5107 blau	●	●	
60.09.21	RAL 5014 taubenblau	●	●	
75.03.12	RAL 7035 lichtgrau	●	●	●
81.09.30	RAL 6005 moosgrün	●	●	●
84.18.27	RAL 6001 smaragdgrün	●	●	
–	9900 schwarz	●	●	●



## Lasuren und Deckfarbe

			Gel-Lasur 510	Flächenlasur 620	Dickschichtlasur 565	Zaunlasur 558	Lacryl Holzlasur 235	Deckfarbe 871*	
Holz	außen	nicht maßhaltig	Grund-, Zwischen und Schlussanstrich	●●●	●●●		●	●●	●●●
		begrenzt maßhaltig	Grundanstrich	●●●	●●●			●●	●●●
			Zwischenanstrich	●●●	●●●			●●	●●●
		Schlussanstrich	●●●		●●●		●●	●●●	
	maßhaltig	Grundanstrich	●●●	●●●			●●		
		Zwischen- und Schlussanstrich			●●●		●●		
Holz und Holzwerkstoffe	innen	dekorative Zwecke	●●	●●	●●		●●●		
	innen	mechanische Belastung	●●	●●	●●●				

Falls gefordert bzw. aufgrund der Holzart und des Bauteils erforderlich, ist vor der Grundierung eine Imprägnierung mit Impredur Holzimprägniergrund 550 auszuführen.

●●●	●●	●
= sehr gut	= gut	= zufriedenstellend

Vor der Verarbeitung Angaben der entsprechenden Praxismerkbücher beachten.

\* Bei weißen oder hellfarbigen Anstrichen, zur Vermeidung des Durchschlagens wasserlöslicher Inhaltsstoffe, den Grundanstrich mit Impredur Grund 835 ausführen.



Artikel-Nr. 784

Größe	VE
125 ml	5
375 ml	6
750 ml	6
2,5 l	3

VOC 2010 konform

Entspricht EN 71-3  
Sicherheit von Spielzeug,  
Speichel- und Schweißbechttheit

## Impredur Hochglanz-Klarlack 784



Für hochwertige, farblose Lackierungen auf Holz, vorwiegend im Innenbereich, z. B. auf Türen, Möbeln und Einbauschränken.

- aromatenfrei, geruchsmild
- auf Alkydharz-Basis
- für außen und innen
- hochglänzend
- strapazierfähig

- glanzstabil
- mit hoher Füllkraft
- beständig gegen haushaltsübliche Reinigungsmittel

**Standardfarbton**

0100 farblos

**Verbrauch**

Ca. 70–100 ml/m<sup>2</sup> je Anstrich

Artikel-Nr. 780

Größe	VE
125 ml	5
375 ml	6
750 ml	6
2,5 l	3

VOC 2007 konform

Entspricht EN 71-3  
Sicherheit von Spielzeug,  
Speichel- und Schweißbechttheit

## Impredur Seidenmatt-Klarlack 780



Für hochwertige, farblose Lackierungen auf Holz, vorwiegend im Innenbereich, z. B. auf Türen, Möbeln und Einbauschränken.

- aromatenfrei, geruchsmild
- auf Alkydharz-Basis
- für außen und innen
- seidenmatt
- strapazierfähig

- glanzstabil
- mit hoher Füllkraft
- beständig gegen haushaltsübliche Reinigungsmittel

**Standardfarbton**

0100 farblos

**Verbrauch**

Ca. 70–100 ml/m<sup>2</sup> je Anstrich

Artikel-Nr. 342

Größe	VE
750 ml	6
2,5 l	3

VOC 2010 konform

Entspricht EN 71-3  
Sicherheit von Spielzeug,  
Speichel- und Schweißbechttheit



## Parkettversiegelung 342



Für hochwertige und widerstandsfähige, farblose Versiegelungen auf neuen und bereits beschichteten Parkettfußböden, Dielen, Holzfußböden u. Ä. im Wohnbereich.

- wasserverdünnbar, geruchsarm
- einkomponentige Versiegelung auf PU-Acryl-Basis
- für innen
- glänzend
- besonders strapazierfähig

- extrem abriebfest
- beständig gegen milde Haushaltsreiniger
- vergilbungsresistent
- leicht verarbeitbar

**Standardfarbton**

0100 farblos

**Verbrauch**

Ca. 90–120 ml/m<sup>2</sup> je Anstrich





Artikel-Nr. 344

Größe	VE
750 ml	6
2,5 l	3

VOC 2010 konform

Entspricht EN 71-3  
Sicherheit von Spielzeug,  
Speichel- und Schweißbechttheit



## Parkettversiegelung 344



Für hochwertige und widerstandsfähige, farblose Versiegelungen auf neuen und bereits beschichteten Parkett-

fußböden, Dielen, Holzfußböden u. Ä. im Wohnbereich.

- wasserverdünbar, geruchsarm
- einkomponentige Versiegelung auf PU-Acryl-Basis
- für innen
- seidenmatt
- besonders strapazierfähig
- extrem abriebfest
- beständig gegen milde Haushalts-

reiniger  
· vergilbungsresistent  
· leicht verarbeitbar

**Standardfarbton**  
0100 farblos

**Verbrauch**  
Ca. 90–120 ml/m<sup>2</sup> je Anstrich

Artikel-Nr. 264

Größe	VE
375 ml	6
750 ml	6
2,5 l	3

VOC 2010 konform

Entspricht EN 71-3  
Sicherheit von Spielzeug,  
Speichel- und Schweißbechttheit



## Lacryl Holzsiegel 264



Für hochwertige und widerstandsfähige, farblose Lackierungen auf Naturholzoberflächen, z. B. Profilhölzern, Holzverkleidungen, Türen, Paneelen und Fußleisten.

- wasserverdünbar, geruchsarm
- schnell trocknender PU-Acryllack
- für innen

- glänzend
- mit speziellen UV-Absorbern für den Erhalt des ursprünglichen Holzfarbtons
- strapazierfähig, abriebfest
- beständig gegen milde Haushaltsreiniger
- vergilbungsresistent

**Standardfarbton**  
0100 farblos

**Verbrauch**  
Ca. 70–100 ml/m<sup>2</sup> je Anstrich



Artikel-Nr. 262

Größe	VE
375 ml	6
750 ml	6
2,5 l	3

VOC 2010 konform

Entspricht EN 71-3  
Sicherheit von Spielzeug,  
Speichel- und Schweißbechttheit



## Lacryl Holzsiegel 262



- seidenmatt
- mit speziellen UV-Absorbern für den Erhalt des ursprünglichen Holzfarbtons
- strapazierfähig, abriebfest
- beständig gegen milde Haushaltsreiniger
- vergilbungsresistent

Für hochwertige und widerstandsfähige, farblose Lackierungen auf Naturholzoberflächen, z. B. Profilhölzern, Holzverkleidungen, Türen, Paneelen und Fußleisten.

### Standardfarbton

0100 farblos

### Verbrauch

Ca. 70–100 ml/m<sup>2</sup> je Anstrich

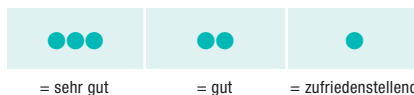
- wasserverdünnbar, geruchsarm
- schnell trocknender PU-Acryllack
- für innen

## Übersicht Klarlacke

### Klarlacke

		Impredur Hochglanz-Klarlack 784	Impredur Seidenmatt-Klarlack 780	Parkettversiegelung 342 (glänzend)	Parkettversiegelung 344 (seidenmatt)	Lacryl Holzsiegel 264 (glänzend)	Lacryl Holzsiegel 262 (seidenmatt)
Holz	außen	nicht maßhaltig					
		begrenzt maßhaltig	●●	●●			
		maßhaltig	●●	●●			
Holz, Holzwerkstoffe	innen	dekorative Zwecke	●●	●●		●●●	●●●
		mechanische Belastung	●●●	●●●			
Holzfußböden, Parkett, Dielen				●●●	●●●		

Vor der Verarbeitung Angaben der entsprechenden Praxismerkblätter beachten.



Artikel-Nr. 229

Größe	VE
750 ml	6
2,5 l	3
12 kg	1

**Farbsystem**

2,5 l	1
10 l	1

VOC 2007 konform

## MP-Dickschicht 229



Für effizienten und dekorativen Korrosionsschutz auf grundierten Eisen- und Stahluntergründen sowie direkt

### Standardfarbtöne

(über das Brillux Farbsystem sind weitere Scala Metallics mischbar)

Scala Nr.	Bezeichnung	750 ml	2,5 l	12 kg
15.ME.01	8161 kupfer	●	●	●
42.ME.01	7133 DB 701 silbergrau		●	●
45.ME.01	7134 DB 702 grau		●	●
51.ME.01	7135 DB 703 grau	●	●	●
60.ME.01	RAL 9006 weißaluminium	●	●	●
75.ME.02	RAL 9007 graualuminium	●	●	●
84.ME.01	6144 DB 601 grün		●	●

auf Zink, verzinkten Untergründen, Aluminium, überstreichbaren Kunststoffen (z. B. Hart-PVC) usw.

- einkomponentige Dickbeschichtung auf Mischpolymerisatharz-Basis
- speziell im Systemaufbau mit Multigrund 227
- für außen und innen
- seidenmatt
- dekorativ und hoch wetterbeständig
- physikalisch trocknend, versprödet nicht

- beständig gegen Industrieklima
- hervorragende Haftung
- schnell trocknend
- gut deckend
- temperaturbeständig bis +60 °C (trockene Hitze)

### Verbrauch

Ca. 120 ml/m<sup>2</sup> bzw. 140 g/m<sup>2</sup> je Anstrich (bei Trockenschichtdicke ca. 40–50 µm),  
ca. 250 ml/m<sup>2</sup> bzw. 300 g/m<sup>2</sup> je Schicht im Airless-Spritzauftrag (inkl. 20 % Spritzverlust bei Trockenschichtdicke ca. 80 µm)

Artikel-Nr. 5741

Größe	VE
2,5 kg	1

**Farbsystem**

2,5 kg	1
10 kg	1

VOC 2007 konform

## 2K-PUR-Acryllack 5741



Für besonders widerstandsfähige Lackierungen auf Stahlbauteilen und Stahlkonstruktionen, verzinkten Bauteilen bzw. Konstruktionen. Innen auch auf Holzwerkstoffen, z. B. MDF-Platten oder mit Melaminharz be-

schichtete Flächen. Vorzugsweise im Spritzverfahren zu verarbeiten.

- zweikomponentiger PUR-Acryllack
- für außen und innen
- seidenglänzend
- ausgezeichnetes Haftvermögen
- schnell trocknend
- besonders widerstandsfähige Oberfläche
- sehr licht-, glanz- und wetterbeständig
- beständig gegen viele Chemikalien

### Standardfarbtöne

Scala Nr.	Bezeichnung
51.ME.01	7135 DB 703 grau
60.ME.01	RAL 9006 weißaluminium
75.ME.02	RAL 9007 graualuminium

### Verbrauch

Hochdruckspritzen:  
ca. 120 g/m<sup>2</sup> je Kreuzgang  
Airless-/Air-Mix-Spritzen:  
ca. 160 g/m<sup>2</sup> je Kreuzgang

Artikel-Nr. 5770

Größe	VE
200 g	24
500 g	6
1 kg	6

## PUR-Härter 5770



Zum Anmischen mit 2K-PUR-Acryllack 5740 und 2K-PUR-Acryllack 5741 im entsprechenden Mischungsverhältnis.

- spezieller Härter auf Basis von polyfunktionellem aliphatischen Isocyanat

### Standardfarbton

Farblos

Artikel-Nr. 670

Größe	VE
750 ml	6
2,5 l	3

**Farbsystem**

750 ml	1
2,5 l	1

## Metallic-Effektlack 670



Für hochwertige, effektvolle Metallic-Lackierungen auf grundierten Metallbauteilen wie z. B. Türzargen usw.

- schnell trocknender Alkydharzlack
- für außen und innen
- in attraktiven Metalleffekt-Farbtönen
- ausgezeichnetes Deckvermögen
- edler, seidenmatter Glanz
- sehr ergiebig

### Standardfarbtöne

Scala Nr.	Bezeichnung
51.ME.01	7135 DB 703 grau
60.ME.01	RAL 9006 weißaluminium
75.ME.02	RAL 9007 grau-aluminium

Über das Brillux Farbsystem sind weitere Scala Metallics mischbar.

### Verbrauch

Ca. 150 ml/m<sup>2</sup> je Kreuzgang im Spritzverfahren,  
ca. 90–110 ml/m<sup>2</sup> je Anstrich im Streich- und Rollverfahren

Artikel-Nr. 283

Größe	VE
125 ml	10
500 ml	6
2,5 l	1
10 l	1

VOC 2010 konform

## Aluminiumbronze 283



Für silbrig glänzende Anstriche auf Metallflächen, bereits grundierten Holz- oder Metallflächen, überstreichenbaren Kunststoffen (z. B. Hart-PVC), intakten Altlackierungen usw. Im In-

nenbereich auf Ofenrohren, Heizungsanlagen, Motorenteilen, Ziergittern u. Ä. Ideal zur Dekoration von Bilderrahmen und Zimmerschmuck.

- metallisch glänzender Aluminiumschutzlack auf Naturharz-Basis
- für innen
- hochdeckend
- temperaturbeständig bis ca. +400 °C (trockene Hitze)

- kann eingebrannt werden und wird dadurch (ab ca. +120 °C) weitgehend griff- und wischfest
- zeichnet sich durch besonders hellen Metalleffekt aus

### Standardfarbton

Silber

### Verbrauch

Ca. 50–60 ml/m<sup>2</sup> je Anstrich

Artikel-Nr. 295

Größe	VE
125 ml	10

VOC 2007 konform

## Goldbronze 295



Für metallisch glänzende, goldfarbene Deko-Anstriche. Einsetzbar auf grundierten Holz- und Metallflächen, Kunststoff (Hart-PVC), intakten Altlackierungen, z. B. Zierleisten, Bilderrahmen, Tischschmuck usw.

- spezielle, dekorative Goldbronze
- für innen
- metallisch glänzend
- temperaturbeständig bis ca. +60 °C (trockene Hitze)
- gut deckend
- leicht verarbeitbar
- mit besonders hoher Farbbrillanz

### Standardfarbton

Goldgelb

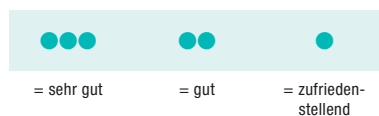
### Verbrauch

Ca. 60 ml/m<sup>2</sup> je Anstrich

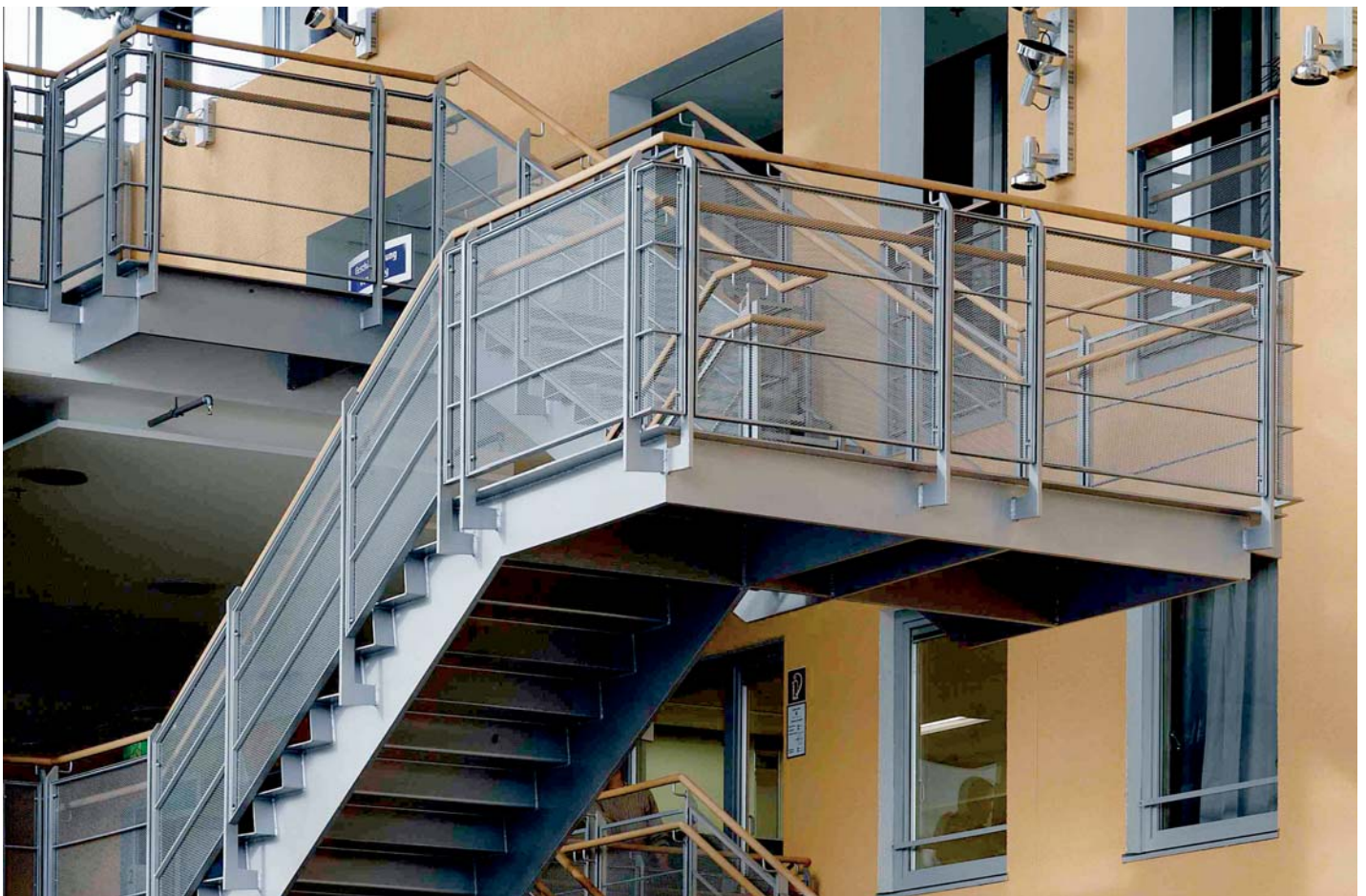
## Effekt-Lackfarben

		MP-Dickschicht 229	2K-PUR-Acryllack 5741	Metall- Effektlack 670	Aluminiumbronze 283	Goldbronze 295
Holz	innen Holzbauteile		●●	●●	●	●
	Holzwerkstoffe		●●●	●●	●	●
MDF	innen mitteldichte Faserplatten		●●●	●●	●	●
Metall	Eisen/Stahl	●●●	●●●	●●●	●*	●*
	Zink, verzinkter Stahl	●●●	●●●	●●	●*	●*
	Aluminium	●●	●●●	●●●	●*	●*
	Kupfer	●●	●●●	●●		
Kunststoff	Hart-PVC	●●●	●●	●●	●*	●*

Informationen zu Grundierungen/Systemaufbauten entnehmen Sie bitte der Tabelle »Grundierungen« Seite 8 bzw. den entsprechenden Praxismerkbüchern.



\* = nur innen



Artikel-Nr. 128

Größe VE

500 ml 6

2,5 l 1

VOC 2010 konform

## Zinkstaubfarbe 128



Für einen besonders wirksamen Korrosionsschutz auf Eisen- und Stahluntergründen wie z. B. Stahlkonstruk-

tionen im landwirtschaftlichen Bereich und Karosserien. Speziell im Systemaufbau mit MP-Dickschicht 229.

- einkomponentige Korrosionsschutz-Grundierung
- für außen und innen
- matt
- mit hohem Zinkstaubanteil
- besonders wetterbeständig

- leicht verarbeitbar
- temperaturbeständig bis +400 °C (trockene Hitze)

**Standardfarbton**

0800 grau

**Verbrauch**

Ca. 100–120 ml/m<sup>2</sup> je Anstrich

Artikel-Nr. 180

Größe VE

375 ml 6

750 ml 6

VOC 2007 konform

## Mattlack 180



Für schwarze, tuchmatte Lackierungen auf grundierten Holz- und Metallflächen, z. B. als »Kunstschmiedelack« auf Gittern, Leuchten, Ziergegenständen.

- spezieller, tuchmatter Alkydharzlack
- aromatenfrei, geruchsmild
- für außen und innen
- schnell trocknend
- gut deckend

- thixotrop, also streichfreundlich, eingestellt
- mit besonders matter, schwarzer Oberflächenoptik

**Standardfarbton**

Schwarz

**Verbrauch**

Ca. 90–110 ml/m<sup>2</sup> je Anstrich

Artikel-Nr. 256

Größe VE

750 ml 6

## Schultafellack 256



Für nicht reflektierende, matte Anstriche auf vorbehandelten und grundierten Holz- oder Metallflächen, wie z.

B. Sperrholz-, Span- und Hartfaserplatten. Als Lackierung für Schultafeln, Tischtennisplatten, Dekorelemente u. Ä.

- spezielle, tuchmatte Kunstharzlackfarbe
- für innen
- aromatenfrei, geruchsmild
- glatt verlaufend

- schnell trocknend
- gut deckend
- strapazierfähig und leicht zu reinigen

**Standardfarbtöne**

6186 grün

9900 schwarz

**Verbrauch**

Ca. 90–110 ml/m<sup>2</sup> je Anstrich

Artikel-Nr. 115

Größe	VE
375 ml	6
750 ml	6
2,5 l	3

VOC 2007 konform

## Isoliergrund 115



Als sichere, isolierende Grundierung für zu überarbeitende Flächen auf Putz, Beton, Gipskarton und intakten Dispersionsfarbenanstrichen.

- gut deckende Kunstharz-Isolierfarbe
- für innen
- isoliert sicher Öl- und Rußflecken, abgetrocknete Wasserflecken, nikotinverseuchte Flächen und in Poren verbleibende Bitumenreste

- überarbeitbar mit allen Brillux Innendispersionsfarben
- schnell trocknend

### Standardfarbton

0095 weiß

### Verbrauch

Ca. 100–120 ml/m<sup>2</sup> je Anstrich

Artikel-Nr. 684

Größe	VE
20 ml	25

## Anti-Silicon-Zusatz 684



Verhindert die Kraterbildung und das Abfließen des Lackes bei Silicon-, Fett- und Wachsresten auf dem zu lackierenden Untergrund. Einsetzbar in 2K-PUR-Acryllacken sowie allen Brillux Kunstharz- und Acryllacken.

### Standardfarbton

Farblos

### Zugabemenge

Zugabe 2 % bis max. 5 %

Artikel-Nr. 109

Größe	VE
2,5 l	1

## Straßenmarkierungsfarbe 109



Zur Markierung und zum Aufbringen von Symbolen oder Piktogrammen auf Asphalt, Betonböden, Zementestrichen usw. Besonders geeignet für die Anlage von z. B. Fahrbahnmarkierungen, Fußgängerüberwegen, Parkplätzen.

- hoch abriebfeste Spezial-Markierungsfarbe
- für außen und innen
- matt
- schnell trocknend
- spannungsarm
- gut deckend
- mit guter Tages- und Nachtsichtbarkeit

### Verbrauch

Ca. 150 ml/m<sup>2</sup> je Kreuzgang im Spritzverfahren,  
ca. 90–110 ml/m<sup>2</sup> je Anstrich im Streich- und Rollverfahren

### Standardfarbtöne

Scala Nr.	Bezeichnung
–	0095 weiß
–	1121 gelb
27.24.24	RAL 3020 verkehrsrot
63.21.27	RAL 5017 verkehrsblau
99.00.66	RAL 9017 verkehrsschwarz



Artikel-Nr. 155

Größe	VE
750 ml	6
2,5 l	3
12,5 l	1
30 l	1



## Top Abbeizer 155



Zum Entfernen alter Lack- und Dispersionsfarbenanstriche sowie Plastiken und organisch gebundener Putze von mineralischen Untergründen, Metall und massivem Holz.

- biologisch abbaubares Abbeizmittel
- frei von Chlorkohlenwasserstoffen
- löst Farbschichten gründlich und porentief
- besonders lange offene Zeit
- rollfähig

### Standardfarbton

Grün-lasierend

### Verbrauch

Ca. 300–800 ml/m<sup>2</sup> je Schicht

Artikel-Nr. 160

Größe	VE
3 kg	1
10 kg	1
35 kg	1

## Rasant Abbeizer 160



Zum schnellen Entfernen alter Lack- und Dispersionsfarbenanstriche so-

wie Plastiken und organisch gebundener Putze auf mineralischen Untergründen, Metall und massivem Holz.

- schnell reagierendes, lösemittelhaltiges Abbeizmittel
- hochwirksam
- mit großer Tiefenwirkung
- löst Farbschichten sehr schnell, gründlich und porentief

Vor Gebrauch stets Kennzeichnung und Produktinformation lesen.

### Standardfarbton

0100 farblos-opak

### Verbrauch

Ca. 300–800 g/m<sup>2</sup> je Schicht

Artikel-Nr. 111

Größe	VE
500 ml	6
1 l	6
3 l	1

## Pinselschnellreiniger 111



Zum sicheren Entfernen von Farbresten aus Pinseln, Streichbürsten und Rollen.

- Material schonendes Reinigungsmittel
- macht Farbreste sofort mit Wasser mischbar
- enthält abbaubare Tenside-Lösemittel

Artikel-Nr. 1032

## Uni-Reiniger 1032

Größe	VE
500 ml	15
10 l Konzentrat	1



Zum rationellen Reinigen, Entfetten und Desinfizieren von z. B. Metall, Kunststoff (Hart-PVC), Altbeschichtungen. Speziell zur Reinigung und Vorbehandlung von unbehandelten Zinkflächen einsetzbar.

- leichte, rationelle Verarbeitung
- geruchsfrei
- 100 % entfettend
- lösemittel- und siliconfrei
- enthält keine Säuren oder Phosphate
- zu 99 % biologisch abbaubar und ozonunschädlich

Artikel-Nr. 614

## Reiniger und Entfetter 614

Größe	VE
5 l	1



Spezielles Lösemittel zum Reinigen und Entfetten von Metallen, z. B. Alu und Zink. Ersetzt nicht die erforderliche ammoniakalische Netzmittelwäsche auf Zinkflächen.

Artikel-Nr. 1027

## Anlauger SE 1 1027

Größe	VE
100 g	40
5 kg	1

Geruchloser Anlauger in Pulverform. Zum Anlaugen und Reinigen alter Alkydharzbeschichtungen. Auch zum Reinigen von Kunststoffböden geeignet.



Artikel-Nr. 631

Größe	VE
500 ml	6
1 l	6
5 l	1

## Verdünnung AF 631



Aromatenfreies, geruchsmildes Lösemittel für die Konsistenz-Regulierung zur besseren Streich- und Rollverarbeitung von aromatenfreien Lackfarben.

**Standardfarbton**  
Farblos

Artikel-Nr. 321

Größe	VE
500 ml	6
1 l	6
3 l	1
5 l	1
30 l	1

## Terpentin-Ersatz 321



Spezieller Terpentin-Ersatz, vorwiegend zum Verdünnen von Kunstharzlacken auf Alkydharz-Basis. Speziell für die Konsistenz-Regulierung zur besseren Streich- und Rollverarbeitung.

**Standardfarbton**  
Farblos

Artikel-Nr. 432

Größe	VE
500 ml	6
1 l	6
3 l	1
5 l	1
30 l	1

## Universal-Verdünnung 432



Intensiv wirkendes Lösemittel zum Verdünnen von Kunstharz- und PVC-Lackfarben.

**Standardfarbton**  
Farblos

Artikel-Nr. 456

Größe	VE
500 ml	6
1 l	6
5 l	1
30 l	1

## Nitro-Verdünnung 456



Intensiv wirkendes Lösemittel zum Verdünnen von Lackfarben auf Nitro-Basis sowie zum Entfernen besonders schwieriger und hartnäckiger Lackverschmutzungen.

**Standardfarbton**  
Farblos

# Verdünnungen

Artikel-Nr. 854

Größe	VE
1 l	6
5 l	1

## Epoxi-Verdünnung 854



Intensiv wirkendes Spezial-Lösemittel zum Verdünnen von Lackfarben und Bodenbeschichtungen auf Epoxidharz-Basis sowie zur Reinigung von Werkzeugen und Geräten auch im PUR-Beschichtungssystem.

**Standardfarbton**  
Farblos

Artikel-Nr. 915

Größe	VE
1 l	6
5 l	1
30 l	1

## Spezial-Kunstharz-Verdünnung 915



Intensiv wirkendes spezielles Lösemittel zum Verdünnen von Kunstharz- und PVC-Lacken. Speziell für die Konsistenz-Regulierung von z. B. Multi-grund 227 sowie zur optimalen Einstellung auf Spritzkonsistenz von Alkydharzlacken.

**Standardfarbton**  
Farblos

Artikel-Nr. 617

Größe	VE
1 l	6

## PUR-Verdünnung 617



Intensiv wirkendes Lösemittel zum Verdünnen von 2K-PUR-Acryllacken.

**Standardfarbton**  
Farblos

## Verdünnungen

	Verdünnung AF 631	Terpentin-Ersatz 321	Nitro-Verdünnung 456	Epoxi-Verdünnung 854	Spezial-Kunstharz-Verdünnung 915	PUR-Verdünnung 617	Wasser
<b>Grundierungen</b>	2K-Aqua-Epoxi-Primer 873						● <sup>1)</sup>
	2K-Epoxi-Haftgrund 855			●			
	Haftgrund 850		● <sup>1)</sup>				
	Impredur Grund 835	● <sup>1)</sup>					
	Lacryl Allgrund 246						●
	Multigrund 227					●	
	Unigrund 745	● <sup>1)</sup>				● <sup>2)</sup>	
	Vorstreichfarbe 868	● <sup>1)</sup>				● <sup>2)</sup>	
<b>Füller und Vorlacke</b>	Airless-Füller 892				unverdünnt		
	Hydro-PU-Tec Vorlack 2020						●
	Lacryl Vorlack 245						●
	Solidur HS Vorlack 1020				unverdünnt		
Vorlack Tix 120	● <sup>1)</sup>				● <sup>2)</sup>		
<b>Weiß- und Buntlacke</b>	Airless-Decklack 888				unverdünnt		
	Heizkörperlack 990	● <sup>1)</sup>				● <sup>2)</sup>	
	Hydro-PU-Tec Hochglanzlack 2084						●
	Hydro-PU-Tec Seidenmattlack 2088						●
	Impredur Fensterlack 860	● <sup>1)</sup>				● <sup>2)</sup>	
	Impredur Gletscherweiß 884	● <sup>1)</sup>				● <sup>2)</sup>	
	Impredur Hochglanzlack 840 weiß	● <sup>1)</sup>					
	Impredur Hochglanzlack 840 farbig				unverdünnt		
	Impredur Seidenmattlack 880 weiß	● <sup>1)</sup>				● <sup>2)</sup>	
	Impredur Seidenmattlack 880 farbig	● <sup>1)</sup>				● <sup>2)</sup>	
	Impredur Ventilack 822				unverdünnt		
	Kunstharzlack 291	● <sup>1)</sup>				● <sup>2)</sup>	
	Lacryl Fensterlack 273						●
	Lacryl Glanzlack 275						●
	Lacryl Heizkörperlack 265						●
	Lacryl Seidenmattlack 270						●
	MP-Dickschicht 229				unverdünnt		
	2K-PUR-Acryllack 5740						●
	2K-PUR-Acryllack 5741						●
	Seidenweiß 882				unverdünnt		
Solidur HS Hochglanzlack 1084				unverdünnt			
Solidur HS Seidenmattlack 1088				unverdünnt			
<b>Lasuren und Deckfarbe</b>	Deckfarbe 871						●
	Dickschichtlasur 565				unverdünnt		
	Flächenlasur 620				unverdünnt		
	Gel-Lasur 510				unverdünnt		
	Lacryl Holzlasur 235						●
	Zaunlasur 558				unverdünnt		
<b>Klarlacke</b>	Impredur Hochglanz-Klarlack 784	● <sup>1)</sup>				● <sup>2)</sup>	
	Impredur Seidenmatt-Klarlack 780	● <sup>1)</sup>				● <sup>2)</sup>	
	Lacryl Holzsiegel 262						●
	Lacryl Holzsiegel 264						●
	Parkettversiegelung 342						●
	Parkettversiegelung 344						●
<b>Effekt-Lackfarben</b>	Aluminiumbronze 283				unverdünnt		
	Goldbronze 295				unverdünnt		
	Metallic-Effektlack 670					●	
	MP-Dickschicht 229				unverdünnt		
2K-PUR-Acryllack 5741						●	
<b>Spezialprodukte</b>	Isoliergrund 115				unverdünnt		
	Mattlack 180				unverdünnt		
	Schultafellack 256				unverdünnt		
	Straßenmarkierungsfarbe 109			●			
Zinkstaubfarbe 128					●		

1) Streichen und Rollen

2) Spritzen

Artikel-Nr. 395

Größe		VE
310 ml	Kartusche	12
320 ml	Schlauchbeutel	12

## Acryl-Dichtungsmasse 395



Einkomponentige Fugendichtungsmasse auf Acrylat-Dispersionsbasis für außen und innen. Zur Versiegelung von Fugen und Anschlüssen mit geringer Dehnungsbeanspruchung und keiner ständigen Feuchtigkeitsbelastung.

- nach Trocknung plastoelastisch
- überstreichbar mit allen Brillux Dispersionsfarben
- auch zum Verkleben von Polystyrol-Dekorleisten

### Standardfarbtöne

Bezeichnung	310 ml Kartusche	320 ml Schlauchbeutel
0095 weiß	●	●
7900 grau	●	
8900 braun	●	

Artikel-Nr. 399

Größe		VE
310 ml	Kartusche	12

## Fenster-Reparaturversiegelung 399



Einkomponentiger, lösemittelhaltiger Dichtstoff auf Acrylatbasis für außen und innen. Für die Holz- bzw. Metallfenstersanierung. Zur Versiegelung aller Fugen in den Eckverbindungen, an nicht versiegelten Holz- bzw. Metallglasanschlüssen, Reparaturversiegelung von Einfach- und Isoliergläsern als Ersatz für schadhafte Verkitzung.

### Standardfarbton

0095 weiß

- nach Trocknung plastoelastisch
- ist nach Trocknung mit Acryl- und Alkydharzlacken zu überstreichen
- leicht verarbeitbar



Artikel-Nr. 386

Größe		VE
310 ml	Kartusche	12

## Neutral-Silicon 386



Einkomponentiger, neutral vernetzender Silicon-Dichtstoff. Für Glasversiegelungen, Baudehnungs- und Anschlussfugen im Außen- und Innenbereich. Einsetzbar auf z. B. Glas, Aluminium, PVC, Zink, beschichteten Eisen- und Holzteilen, Fliesen, verschiedenen Kunststoffen. Nicht für den Aquarimbau und auf Marmor, Naturstein oder Bitumen verwenden!

- geruchsarm
- beschichtungsverträglich
- nicht korrosiv
- beständig gegen zahlreiche chemische Substanzen
- poröse Untergründe mit Silicon-Dichtstoff-Primer 381 grundieren

### Standardfarbtöne

0095 weiß  
0100 transparent  
7900 grau  
8900 braun  
9900 schwarz

Artikel-Nr. 381

Größe	VE
100 ml	12

## Silicon-Dichtstoff-Primer 381



Spezieller Primer für die Haftvermittlung von Neutral-Silicon 386 auf allen porösen Untergründen, z. B. Putz, Beton, Mauerwerk etc. im Außen- und Innenbereich.

**Standardfarbton**  
Farblos

Artikel-Nr. 382

Größe		VE
310 ml	Kartusche	20
600 ml	Schlauchbeutel	20

## PU-Dichtungsmasse 382



Glas. Zur elastischen Abdichtung von Bewegungs-, Trenn- und Anschlussfugen, z. B. auf Untergründen aus Beton, Porenbeton, Mauerwerk usw., außerdem auf einigen Metallen und Kunststoffen. Nicht geeignet für die Versiegelung von Fenstern sowie auf Marmor und Naturstein.

- zur Verklebung von Tropfkantenprofilen 1595
- zur Verklebung von Hohlkehlenprofilen 1593
- poröse Untergründe mit PU-Dichtstoff-Primer 379 grundieren

**Standardfarbtöne**  
0095 weiß  
7900 grau

Einkomponentiger Fugendichtstoff nach DIN 18 540 für außen und innen. Ohne Primer einsetzbar auf z. B. Keramik, eloxiertem Aluminium und

- nach Trocknung weich-elastisch
- verrottungsfest
- beschichtungsverträglich
- Brandverhalten nach Baustoffklasse B2
- für Dehnungsfugen im Hochbau nach DIN 18 540-F

Artikel-Nr. 379

Größe	VE
1 l	9

## PU-Dichtstoff-Primer 379



Universeller Primer für die Haftverbesserung von PU-Dichtungsmasse 382 auf Beton, Porenbeton, Mauerwerk, Putz, Faserzement sowie einigen Metallen und Kunststoffen im Außen- und Innenbereich.

**Standardfarbton**  
Farblos

Artikel-Nr. 1059

**Größe** **VE**  
400 ml 6

## Sprühlack Grundierung 1059



Für haftvermittelnde Grundierungen auf Gegenständen aus Holz, Metall, Pappe, Stein usw. Speziell zur Vorbereitung glatter, geschlossener

Flächen für die weitere Lackierung mit Brillux Sprühlacken.

- sehr gut haftende Grundierung auf Nitrokombinationsharz-Basis
- für außen und innen
- matt
- schnell trocknend
- gut schleifbar
- sehr ergiebig
- bietet passiven Korrosionsschutz
- frei von FCKW und Schwermetallen

(ohne Blei, Chrom und Kadmium)

**Standardfarbton**

0700 grau

**Verbrauch**

Ca. 200 ml/m<sup>2</sup> je Schicht

Artikel-Nr. 1054

**Größe** **VE**  
400 ml 6

## Sprühlack Kaltgalvanisierung 1054



Für hochwirksame Korrosionsschutz-Sprühbeschichtungen auf blankem Eisen. Für Flächen und Gegenstände, die nicht lackiert werden sollen, wie

z. B. Teile im Motorenraum, Auspuffrohre, Schweißnähte, verzinkte Teile und Karosserie-Innenseiten.

- hochwirksamer, metallischer Langzeit-Korrosionsschutz
- für außen und innen
- matt
- schnell trocknend
- sehr ergiebig
- verhindert die Korrosion ohne zusätzliche Überlackieren
- temperaturbeständig bis ca. +450 °C

· frei von FCKW und Schwermetallen (ohne Blei, Chrom und Kadmium)

**Standardfarbton**

0800 grau

**Verbrauch**

Ca. 200 ml/m<sup>2</sup> je Schicht

Artikel-Nr. 1065

**Größe** **VE**  
400 ml 6

## Sprühlack Isoliergrund 1065



Zur schnellen und sicheren Isolierung, z. B. auf Putz, Beton, Stein, Holz, Hartfaserplatten und intakten

Dispersionsfarbenanstrichen. Speziell zur punktuellen Isolierung einzelner Flecken. Auch auf Styropor anwendbar.

- gut haftende Spezial-Isoliergrundierung auf Acrylharz-Basis
- für außen und innen
- matt
- schnell trocknend
- isoliert sicher Fett-, Teer- und Rußflecken sowie abgetrocknete Was-

serflecken und nikotinverseuchte Flächen

- mit allen Brillux Dispersionsfarben überarbeitbar
- frei von FCKW und Schwermetallen (ohne Blei, Chrom und Kadmium)

**Standardfarbton**

0095 weiß

**Verbrauch**

Ca. 200 ml/m<sup>2</sup> je Schicht

Artikel-Nr. 1055

Größe VE  
400 ml 6

## Sprühlack Hochglanz 1055



Für hochglänzende Sprühlackierungen auf Gegenständen aus Holz, Metall, Pappe, Stein usw. nach entsprechender Vorbehandlung und Grundierung. Bunttöne sind auch für farbige Lackierungen auf Warmwasserheizkörpern geeignet.

- hochwertiger, gut haftender Qualitäts-Sprühlack
- für außen und innen
- hochglänzend
- schnell trocknend
- sehr ergiebig
- mit gutem Verlauf
- lichtbeständig
- kratzunempfindlich
- frei von FCKW und Schwermetallen (ohne Blei, Chrom und Kadmium)

### Standardfarbtöne

- 0100 farblos\*
  - RAL 1014 elfenbein
  - RAL 1021 rapsgelb
  - RAL 2002 blutorange
  - RAL 3000 feuerrot
  - RAL 5003 saphirblau
  - RAL 5012 lichtblau
  - RAL 6002 laubgrün
  - RAL 7001 silbergrau
  - RAL 8017 schokoladenbraun
  - RAL 9010 reinweiß
  - RAL 9017 verkehrsschwarz
- \* 0100 farblos nur innen einsetzen

### Verbrauch

Ca. 200 ml/m<sup>2</sup> je Schicht

Artikel-Nr. 1056

Größe VE  
400 ml 6

## Sprühlack Seidenmatt 1056



Für seidenmatte Sprühlackierungen auf Gegenständen aus Holz, Metall, Pappe, Stein usw. nach entsprechender Vorbehandlung und Grundierung. Bunttöne sind auch für farbige Lackierungen auf Warmwasserheizkörpern geeignet.

- hochwertiger, gut haftender Qualitäts-Sprühlack
- für außen und innen
- seidenmatt
- schnell trocknend
- sehr ergiebig
- mit gutem Verlauf
- lichtbeständig
- kratzunempfindlich
- frei von FCKW und Schwermetallen (ohne Blei, Chrom und Kadmium)

### Standardfarbtöne

- 0100 farblos\*
  - RAL 1021 rapsgelb
  - RAL 3000 feuerrot
  - RAL 5003 saphirblau
  - RAL 6002 laubgrün
  - RAL 7001 silbergrau
  - RAL 8017 schokoladenbraun
  - RAL 9010 reinweiß
  - RAL 9017 verkehrsschwarz
- \* 0100 farblos nur innen einsetzen

### Verbrauch

Ca. 200 ml/m<sup>2</sup> je Schicht

Artikel-Nr. 1060

Größe VE  
400 ml 6

## Sprühlack Heizkörper 1060



Nach entsprechender Untergrundvorbehandlung und Grundierung für

glänzende Sprühlackierungen auf Heizkörpern, Wasserboilern und Rohrleitungen sowie Metallteilen, die einer Wärme bis +80 °C ausgesetzt sind.

- schnell trocknender Qualitäts-Sprühlack
- glänzend
- sehr ergiebig
- mit gutem Verlauf

- hervorragendes Deckvermögen
- glanzbeständig
- vergilbungsarm
- frei von FCKW und Schwermetallen (ohne Blei, Chrom und Kadmium)

### Standardfarbton

0040 reinweiß

### Verbrauch

Ca. 200 ml/m<sup>2</sup> je Schicht

Artikel-Nr. 1057

**Größe** **VE**  
400 ml 6

## Sprühlack Hammerschlag 1057



Für metallisch glänzende Sprühlackierungen mit Hammerschlag-Effekt auf Gegenständen aus Holz, Metall, Pappe, Stein usw. nach entsprechender Untergrundvorbehandlung und Grundierung.

- wetterbeständiger Hammerschlag-Effekt-Sprühlack
- für außen und innen
- glänzend
- mit gleichmäßigem Hammerschlag-Effekt (der Effekt ist einer gehämmerten Metalloberfläche ähnlich)
- sehr ergiebig
- frei von FCKW und Schwermetallen (ohne Blei, Chrom und Kadmium)

### Standardfarbtöne

0200 silber  
0400 blau

### Verbrauch

Ca. 200 ml/m<sup>2</sup> je Schicht

Artikel-Nr. 1052

**Größe** **VE**  
400 ml 6

## Sprühlack Metallic 1052



Für metallisch glänzende Sprühlackierungen auf Gegenständen aus Holz, Metall, Pappe, Stein usw. nach ent-

sprechender Untergrundvorbehandlung und Grundierung, z. B. Zierleisten, Bilderrahmen und Tischschmuck. Speziell für Dekorationszwecke geeignet.

- wetterbeständiger Spezial-Metallic-Sprühlack
- für außen und innen
- sehr ergiebig
- mit gutem Verlauf und brillantem Metallic-Effekt-Glanz

- frei von FCKW und Schwermetallen (ohne Blei, Chrom und Kadmium)

### Standardfarbton

0200 silber

### Verbrauch

Ca. 200 ml/m<sup>2</sup> je Schicht

Artikel-Nr. 1058

**Größe** **VE**  
400 ml 6

## Sprühlack Bronze 1058



Für metallisch glänzende Sprühlackierungen auf Gegenständen aus Holz, Metall, Pappe, Stein usw. nach entsprechender Untergrundvorbehandlung und Grundierung, z. B. Zierleis-

ten, Bilderrahmen und Tischschmuck. Speziell für Dekorationszwecke geeignet.

- schnell trocknender Spezial-Bronze-Sprühlack
- für innen
- sehr ergiebig
- mit hohem Füll- und Deckvermögen
- mit gutem Verlauf und brillantem Metallglanz
- frei von FCKW und Schwermetallen (ohne Blei, Chrom und Kadmium)

### Standardfarbtöne

0200 silber  
0300 gold

### Verbrauch

Ca. 200 ml/m<sup>2</sup> je Schicht



Artikel-Nr. 648

Größe VE  
400 ml 6

## Sprühlack Rallye 648



Als spezielle mattschwarze Effekt-Sprühlackierung, z. B. auf Metall, Holz, Stein, Ton und Kunststoff (Hart-PVC) nach entsprechender Untergundvorbehandlung und Grundierung.

- schnell trocknender Qualitäts-Sprühlack
- für außen und innen
- mattschwarz
- witterungs- und benzinfest
- widerstandsfähig
- mit gutem Verlauf und hervorragendem Deckvermögen
- frei von FCKW und Schwermetallen (ohne Blei, Chrom und Kadmium)

**Standardfarbton**  
Schwarz

**Verbrauch**  
Ca. 200 ml/m<sup>2</sup> je Schicht

Artikel-Nr. 647

Größe VE  
400 ml 6

## Sprühlack Felgensilber 647



Als Schutz- und Effekt-Sprühlackierung mit metallischem Aussehen auf Autofelgen aus Eisen.

- schnell trocknender Effekt-Sprühlack
- für außen und innen
- seidenglänzend
- wetterbeständig
- mit gutem Verlauf und hervorragendem Deckvermögen
- frei von FCKW und Schwermetallen (ohne Blei, Chrom und Kadmium)

**Standardfarbton**  
Silber

**Verbrauch**  
Ca. 200 ml/m<sup>2</sup> je Schicht

Artikel-Nr. 671

Größe VE  
400 ml 6

## Sprühlack Auspuff 671



Als Schutz- und Effekt-Sprühlackierung nur auf stark temperaturbeanspruchten Teilen im Haushalt und am

Auto, z. B. auf Auspuffrohren, Motorenteilen sowie Öfen, Ofenrohren und Heizungsanlagen.

- hoch hitzebeständiger Qualitäts-Sprühlack
- wetterbeständig
- widerstandsfähig
- hitzebeständig bis +500 °C (trockene Hitze)
- frei von FCKW und Schwermetallen (ohne Blei, Chrom und Kadmium)

**Standardfarbton**  
Schwarz

**Verbrauch**  
Ca. 200 ml/m<sup>2</sup> je Schicht

# Alphabetisches Produktverzeichnis

<b>A</b>	<b>Seite</b>		<b>Seite</b>
Acryl-Dichtungsmasse 395	44	MP-Dickschicht 229	19, 34
Airless-Decklack 888	18	Multigrund 227	6
Airless-Füller 892	12		
Aluminiumbronze 283	35	<b>N</b>	
Anlauger SE 1 1027	40	Neutral-Silicon 386	44
Anti-Silicon-Zusatz 684	38	Nitro-Verdünnung 456	41
2K-Aqua-Epoxi-Primer 873	7		
		<b>P</b>	
<b>D</b>		Parkettversiegelung 342	31
Deckfarbe 871	29	Parkettversiegelung 344	32
Dickschichtlasur 565	28	Pinselfastreiniger 111	39
		PU-Dichtstoff-Primer 379	45
<b>E</b>		PU-Dichtungsmasse 382	45
2K-Epoxi-Haftgrund 855	7	2K-PUR-Acryllack 5740	22
Epoxi-Härter 598	10	2K-PUR-Acryllack 5741	22, 34
2K-Epoxi-Reparaturfüller 599	10	PUR-Härter 5770	22, 34
Epoxi-Verdünnung 854	42	PUR-Verdünnung 617	42
		<b>R</b>	
<b>F</b>		Rasant Abbeizer 160	39
Fenster-Reparaturversiegelung 399	44	Reiniger und Entfetter 614	40
Flächenlasur 620	27		
		<b>S</b>	
<b>G</b>		Schultafellack 256	37
Gel-Lasur 510	26	Seidenweiß 882	17
Goldbronze 295	35	Silicon-Dichtstoff-Primer 381	45
		Solidur HS Hochglanzlack 1084	14
<b>H</b>		Solidur HS Seidenmattlack 1088	14
Haftgrund 850	5	Solidur HS Vorlack 1020	12
Heizkörperlack 990	24	Spezial-Kunstharz-Verdünnung 915	42
Hydro-PU-Tec Hochglanzlack 2084	20	Sprühlack Auspuff 671	49
Hydro-PU-Tec Seidenmattlack 2088	20	Sprühlack Bronze 1058	48
Hydro-PU-Tec Vorlack 2020	13	Sprühlack Felgensilber 647	49
		Sprühlack Grundierung 1059	46
<b>I</b>		Sprühlack Hammerschlag 1057	48
Impredur Fensterlack 860	23	Sprühlack Heizkörper 1060	47
Impredur Gletscherweiß 884	17	Sprühlack Hochglanz 1055	47
Impredur Grund 835	5	Sprühlack Isoliergrund 1065	46
Impredur Hochglanz-Klarlack 784	31	Sprühlack Kaltgalvanisierung 1054	46
Impredur Hochglanzlack 840	16	Sprühlack Metallic 1052	48
Impredur Holzimprägniergrund 550	4	Sprühlack Rallye 648	49
Impredur Seidenmatt-Klarlack 780	31	Sprühlack Seidenmatt 1056	47
Impredur Seidenmattlack 880	15	Straßenmarkierungsfarbe 109	38
Impredur Ventilack 822	23		
Isoliergrund 115	38	<b>T</b>	
		Terpentin-Ersatz 321	41
<b>K</b>		Top Abbeizer 155	39
Kunstharzlack 291	18		
Kunstharzspachtel 1022	9	<b>U</b>	
		Unigrund 745	5
<b>L</b>		2K-Uni-Polyesterspachtel 667	9
Lackspachtel 518	9	Uni-Reiniger 1032	40
Lacryl Allgrund 246	6	Universal-Verdünnung 432	41
Lacryl Fensterlack 273	23		
Lacryl Glanzlack 275	21	<b>V</b>	
Lacryl Heizkörperlack 265	24	Verdünnung AF 631	41
Lacryl Holzlasur 235	28	Vorlack Tix 120	12
Lacryl Holzsigel 262	33	Vorstreichfarbe 868	7
Lacryl Holzsigel 264	32		
Lacryl Seidenmattlack 270	21	<b>Z</b>	
Lacryl Spachtel 259	9	Zaunlasur 558	28
Lacryl Vorlack 245	13	Ziehspachtel und Porenfüller 867	10
		Zinkstaubfarbe 128	37
<b>M</b>			
Mattlack 180	37		
Metallic-Effektlack 670	35		

### Anmerkung

Alle Angaben und Werte sind das Produkt intensiver Entwicklungsarbeit und langjähriger praktischer Erfahrungen. Unsere anwendungstechnischen Empfehlungen in Wort und Schrift, die wir zur Unterstützung des Käufers bzw. Verarbeiters nach bestem Wissen entsprechend dem derzeitigen Kenntnisstand geben, bekunden kein vertragliches Rechtsverhältnis. Sie entbinden den Käufer nicht davon, unsere Produkte auf ihre Eignung für den vorgesehenen Anwendungszweck in eigener Verantwortung selbst zu prüfen. Im Übrigen gelten unsere Allgemeinen Geschäftsbedingungen.

Mit Erscheinen einer durch technischen Fortschritt bedingten Neuauflage dieses Lieferprogramms verlieren alle Angaben ihre Gültigkeit.

### Weitere Informationen

Alle Produktangaben dienen der Spezifizierung und als orientierende Empfehlung. Für die Ausführung und Anwendung der Produkte sind die Hinweise und Vorschriften in den entsprechenden Praxismerkblättern zu beachten. Darüber hinaus bietet Brillux zu diesen Themenbereichen folgende Informationsunterlagen:

- Broschüre »Brillux Scala: Farbe neu definiert«
- Scala Praxisfächer »Lacke und Grundierungen«
- Scala Standardleporello »Lacke und Grundierungen«
- Scala Praxisfächer »Lasuren und Deckfarbe«
- Broschüre »Grenzenlos zuverlässig: Brillux Lacke und Grundierungen«
- Praxismerkblatt-Handbuch »Lacke und Lasuren«
- Broschüre »Holzbauteile perfekt gestalten und dauerhaft schützen«
- Broschüre »Farbsystem«

*immer  
neue  
Wohnideen*

## RAUMAUSSTATTUNG GmbH & Co.KG **DREBINGER**

Fon 09132 - 4644  
Fax 09132 - 40176

[www.drebinger.de](http://www.drebinger.de)  
[info@drebinger.de](mailto:info@drebinger.de)

Hauptstraße 44  
91074 Herzogenaurach