



INSPIRATION

www.sonnhaus.eu



*immer
neue
Wohnideen*

RAUM AUSSTATTUNG
GmbH & Co.KG

DREBINGER

Fon 09132 - 4644
Fax 09132 - 40176
www.drebinger.de
info@drebinger.de
Hauptstraße 44
91074 Herzogenaurach



ZEITWENDE STIL & STYLE

In der Gobelin-Kollektion VILLETTA lebt das klassische Erbe dieser detailverliebten Kunst in **zeitlosen und kraftvollen Naturtönen** wieder auf. Dabei zeigen sich Farben und Dessins beeindruckend **authentisch** und **stilsicher** in einer klassischen Inszenierung.

Als „Second Life“-Variante verführen die edlen Stoffe zu **jungen, provokanten und zeitgemäßen Interpretationen**. Im aktuellen **Stil-Mix** erleben die klassischen Muster eine Frischzellenkur und werden zu kontrastvollen Eyecatchern.



Peniche, Sines

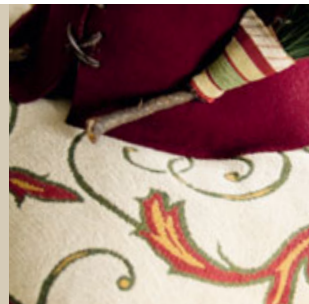
Vintage-Chic: Im **Stil-Mix** mit extravaganten Elementen schaffen die traditionellen floralen Dessins mühelos den Spagat zwischen **Tradition und Moderne**.



Portalegre



v.o.: Viana aus Kollektion Linea; Portalegre, Portimao, Caldas



Valencia

Die Stoffe sind **besonders strapazierfähig** und der lebendige Mix aus opulenten, floral geschmückten Flachgeweben und weichen Chenillestoffen lädt zum Wohlfühlen ein.



v.o.: Sines, Sintra, Alcantara, Leiria, Tomar



Alcantara, Leiria, Tomar



Sintra

VILLETTA
Peniche Gobelin natur **384.126**
Portalegre Kleinmuster beige **384.153**
Valencia Ranke klassisch beige **384.149**
Portimao Schottenkaro beige **384.141**
Caldas Streublume beige **384.129**

Bild oben:
 Kissen, Nackenrollen, Sessel
LINEA
Viana gold **387.304**
Viana silber **387.305**
Madrid weiß **387.226**

VILLETTA
Sintra Blumenranke beige **384.122**
Leiria Tupf beige **384.133**
Tomar Streifen breit beige **384.137**
Alcantara Streifen schmal beige **384.145**
Sines Uni orange **384.159**
Sines Uni brombeer **384.160**

Tapete
Ulf Moritz **78797**

Vorhang
Jade **520.948**



Die flammhemmenden Eigenschaften der **Trevira CS** Stoffe sind fest in der Faser verankert und werden weder durch Gebrauch noch Alterung beeinträchtigt.

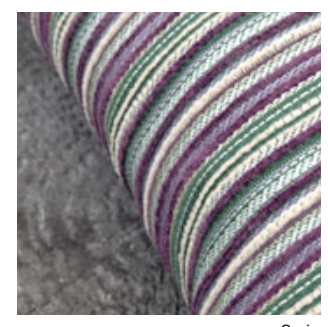
ON TOP

Lila, Violett, Brombeer, Pflaume, Lavendel, Aubergine, Flieder, ... **Die edle Farbtochter von Blau und Purpur ist Trend** und zeigt sich in einer berauschenden Vielfalt, mal in leuchtenden, mal in dunklen, kühlen Schattierungen.

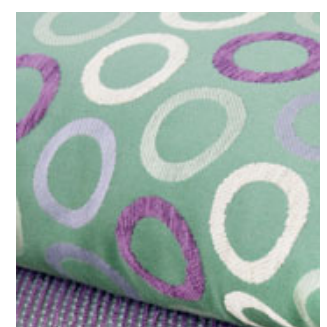
Im Mix zeigt sich die Farbe Lila von **zeitlos elegant, glamourös opulent bis hin zu überdreht schrill**, wie z.B. mit sattem Pink oder Rot. Edel & klassisch in Kombination mit Grautönen, Schwarz, Creme oder auch zu Grünschattierungen, luxuriös & sinnlich: in Kombination mit Gold oder dunklen Hölzern und erfrischend: mit viel Weiß und sparsam eingesetztem Schwarz.



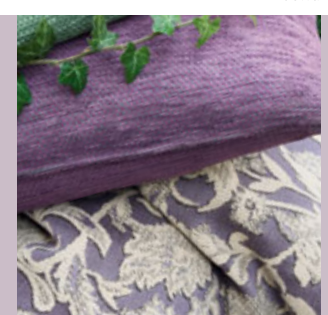
CASTELLO: Flammhemmend, robust, schön und jetzt auch wiederverwertbar. Stoffe, die das „Returnity“-Signet tragen, werden unter dem Prinzip **„Cradle-to-Cradle“** hergestellt, und zeichnen sich durch ihre kontrollierte, umweltschonende Herstellung und ihre 100 % Kreislauffähigkeit aus.



Coria



Medina, Huelva

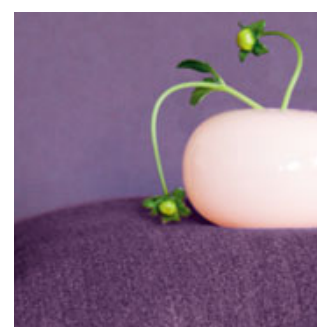


Sines, Alcasar Allover lila natur

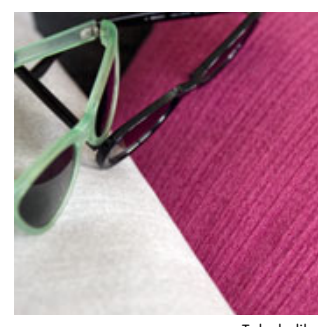
- CASTELLO**
- Alcazar** Allover lila natur **383.049**
- Allover grün lila **383.050**
- Medina** Kreis grün lila natur **383.065**
- Salamanca** Karo lila grün natur **383.072**
- Bejar** Streif lila grün **383.081**
- Coria** Streif schmal lila grün **383.088**
- Fresno** Streif glatt lila grün **383.096**
- Huelva** Faux Uni grün lila **383.101**
- Sines** Uni lila **383.113**



Mit **jungen, frechen Farben** revolutioniert die Kollektion **SWING** die **traditionelle Lodenoptik** und lädt zu einem spannenden Spiel mit Farbe und Struktur ein.

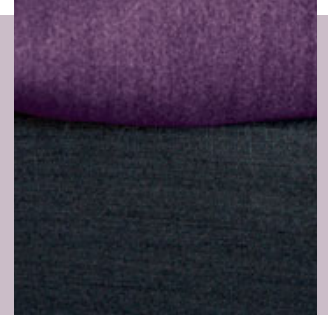


Toledo lila

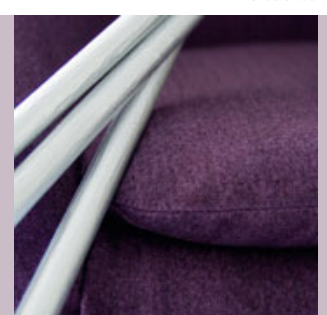


- SWING** LEINENSTRUKTUR
- Lorca** anthrazit **385.175**
- lila **385.181**
- fuchsia **385.183**
- SWING** LODENOPTIK
- Toledo** hellgrau **385.195**
- lila **385.197**
- brombeer **385.198**

- FLÄCHENVORHANG**
- Venus** 60 x 280 cm **503.115**
- TAPETE**
- Esprit Home 4** **1084-56**



Toledo lila, Lorca anthrazit



Toledo hellgrau, Lorca fuchsia



BLACK IS BACK

Schwarz, Anthrazit und Grau sind die **Cosmopoliten des Farbkreises** und begleiten seit jeher den **gehobenen Einrichtungsstil**.

Keine Farbe ist so elegant und zeitlos wie Schwarz, nicht nur auf den Laufstegen ist sie gegen die wechselnden Launen der Mode resistent. Ganz gleich, ob die Formensprache eher **klassisch, puristisch, verspielt oder extravagant** ist: Schwarz lässt sich **mit jedem individuellen Stil kombinieren**.

In Verbindung mit weichen Farbnuancen wie Pastelltönen, Beige und Grau entsteht ein edler und zeitloser Stil. **Liebhaber von exklusivem Design** setzen auf die Kombination mit metallischen Farben und glänzendem Klavierlack.



LINEA Möbelkunstleder sind: **objektgeeignet, langlebig, pflegeleicht** und ideal für Wellness- & medizinische Bereiche, kommunale & soziale Einrichtungen, maritime Bereiche, ...

Almada anthrazit, mandarine, camel

Rochenhautoptik, Kroko, Strauß, ... **LINEA**

Die kreativsten Oberflächen entstammen der Natur, deren unverwechselbare Handschrift sich in der neuen **Kunstlederkollektion** in einer außergewöhnlichen Collage wiederfindet.

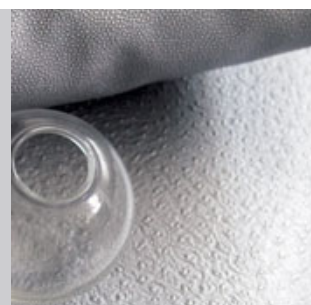
Natur und Design verbinden sich dabei in einem Spektrum von Glanz und Farbe.



v.o.: Rochenhautoptik Viana schwarz, Arevalo schwarz, Lerma schwarz

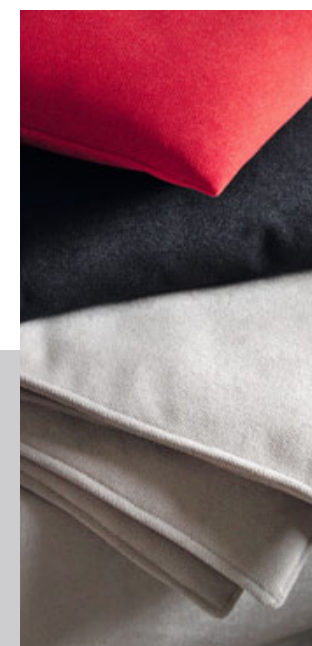


Krokolederoptik Muros anthrazit

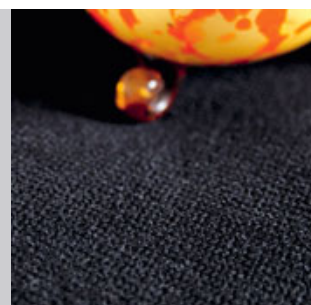
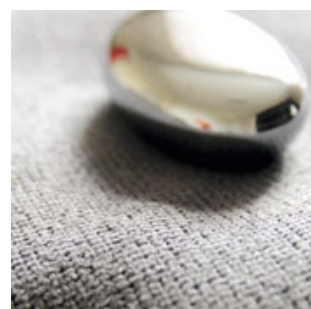


Rochenhautoptik Viana silber, Straußenlederoptik Chaves silber

FLAIR MAGIC widmet sich ganz und gar dem Credo „**Total Living**“ – unkompliziert im täglichen Einsatz zeigt sich die **Hightech Microfaser** besonders **strapazierfähig** und **pflegeleicht** und verzeiht kleine Missgeschicke durch hervorragende Reinigungseigenschaften. Die veloursähnliche Oberfläche ist besonders **anschmiegsam, wärmeregulierend und pillingbeständig**.



v.o.: Almada rot, schwarz, camel



Almada schwarz

LINEA		
Chaves	silber	387.293
Muros	anthrazit	387.300
Viana	silber	387.305
	schwarz	387.310
Lerma	schwarz	387.319
Arevalo	silber	387.313
	schwarz	387.314

VORHANG	
Cosmopolit	520.901

TAPETE	
Ulf Moritz Charisma	79804

FLAIR MAGIC

Almada	mandarine	386.201
	rot	386.207
	camel	386.211
	anthrazit	386.214
	schwarz	386.219



SONNHAUS GmbH
Ginzkeystraße 38
4600 Wels
Österreich
Tel. +43 (0) 72 42 / 634-100

SONNHAUS Deutschland GmbH
Gutenbergstraße 5
94315 Straubing
Deutschland
Tel. +49 (0) 94 21 / 74 09-0

www.sonnhaus.eu

*immer
neue
Wohnideen*

RAUM AUSSTATTUNG
GmbH & Co.KG

DREBINGER

Fon 09132 - 4644
Fax 09132 - 40176
www.drebinger.de
info@drebinger.de
Hauptstraße 44
91074 Herzogenaurach

